

BURMISTRZ DZIWNOWA

ogłasza

NA DZIEŃ 11 SIERPANIA 2017 ROKU

od godziny 9.00

kolejny przetarg ustny nieograniczony

na sprzedaż niezabudowanych działek gruntu, położonych w obrębie Wrzosowo, wskazanych w załączniku nr 1 do niniejszego ogłoszenia.

Licytacja prowadzona będzie zgodnie z kolejnością z załącznika nr 1.

INFORMACJE O DZIAŁKACH

Działki nr 227/24, 227/25, 227/26, 227/27, 227/28, 227/29, 227/30, 227/45, 227/46, 227/47, 227/48, 227/49, 227/53, 227/54, 227/55, 227/56, 227/57, 227/60, 227/61, 227/62, 227/63, 227/64, 227/68, 227/69, 227/70, 227/71, 227/76, 227/77, 227/78, 227/79, 227/80, 227/83, 227/84, 227/85 i 227/86 oznaczone są użytkowiem R III a.

Działki nr 227/31, 227/44, 227/50, 227/52, 227/58, 227/65, 227/66, 227/67, 227/72, 227/73, 227/75, 227/81, 227/82, 227/87 i 227/88 oznaczone są użytkami RIII a i RIII b.

Działki nr 227/74 i 227/89 oznaczone są użytkowiem R III b.

Działki o kształcie regularnym, położone pomiędzy drogą wojewódzką nr 107 oraz Zalewem Kamieńskim.

Kilka działek jest częściowo ogrodzonych od strony ogrodów działkowych. W przypadku stwierdzenia, że ogrodzenie posadowione jest niezgodnie z przebiegiem granic działek, nabywca dokona przesunięcia/usunięcia ogrodzenia w uzgodnieniu z zainteresowanymi stronami we własnym zakresie i w całości na koszt własny. Uzyskanie wymaganych przepisami prawa zgód i pozwoleń obciąża zainteresowanych.

Działki położone są na obszarze pasa ochronnego morskich wód wewnętrznych.

Dla działek nie obowiązuje plan zagospodarowania przestrzennego.

Dla działek zostały opracowane decyzje o warunkach zabudowy dla inwestycji polegającej na budowie budynku mieszkalnego jednorodzinnego wolnostojącego z usługami o następujących ustaleniach:

Działki nr 227/25, 227/27, 227/30, 227/45, 227/48, 227/54, 227/57, 227/60, 227/63, 227/66, 227/69, 227/72, 227/75, 227/78, 227/80, 227/82, 227/85 oraz 227/88:

- ✓ układ zabudowy – zabudowa wolnostojąca,
- ✓ dopuszcza się wysunięcie poza nieprzekraczalną linię zabudowy takich stałych elementów jak gzymsy, okapy nie więcej niż 0,3 m, natomiast balkony nie więcej niż 1,3 m,
- ✓ szerokość elewacji frontowej – do 15,0 m z tolerancją do 20 %,
- ✓ forma dachu – dwu lub wielospadowy, o kącie nachylenia połaci 30° – 45°,
- ✓ wysokość – 2 – kondygnacje w tym druga w dachu i max do Hz = 10,00 m.n.p.t. w kalenicy głównej,
- ✓ dopuszcza się wydzielenie lokalu użytkowego o powierzchni nieprzekraczającej 30 % powierzchni całkowitej budynku,
- ✓ wskaźnik powierzchni zabudowy – do 25 % powierzchni w liniach rozgraniczających,
- ✓ wskaźnik powierzchni biologicznie czynnej – minimum 70% w liniach rozgraniczających,
- ✓ zgodnie z art. 32 ustawy o ochronie zabytków i opiece nad zabytkami z dnia 23 lipca 2003 r. zobowiązuje się Inwestora w przypadku odkrycia przedmiotu, co, do którego istnieje przypuszczenie, że jest on zabytkiem, do wstrzymania wszelkich robót mogących uszkodzić lub zniszczyć odkryty przedmiot, zabezpieczenia zarówno przedmiotu jak i miejsca jego odkrycia, oraz do niezwłocznego zawiadomienia o tym Wojewódzkiego Konserwatora Zabytków a jeśli nie jest to możliwe Burmistrza Miasta Kamień Pomorski;
- ✓ obiekt budowlany należy szczególnie zaopatrzyć w urządzenia zapobiegające zanieczyszczeniom środowiska,

- ✓ zaopatrzenie w wodę - z ogólnej sieci wodociągowej,
- ✓ zaopatrzenie w energię elektryczną – zgodnie z warunkami technicznymi wydanymi przez Operatora Enea
- ✓ odprowadzanie nieczystości płynnych – do sieci kanalizacji sanitarnej,
- ✓ należy przewidzieć miejsca na pojemniki do czasowego gromadzenia odpadów stałych lub zapewnić inny sposób ich ewakuacji w porozumieniu PGK sp. z o.o. w Kamieniu Pomorskim,
- ✓ obsługa komunikacyjna z drogi publicznej nr 107 poprzez działkę nr 227/23 (istniejący zjazd zrealizowany w ramach przebudowy drogi wojewódzkiej),
- ✓ do działki należy zapewnić dojazd i dojazd z drogi publicznej, odpowiednie do przeznaczenia i sposobu użytkowania oraz wymagań dotyczących ochrony przeciwpożarowej,
- ✓ projektowany wjazd na teren inwestycji należy uzgodnić z zarządcą drogi,
- ✓ na terenie działki należy urządzić, stosownie do jej przeznaczenia i sposobu zabudowy miejsca postojowe dla samochodów osobowych użytkowników stałych i przebywających okresowo – minimum 2 miejsca postojowe. W przypadku realizacji funkcji usługowej należy przewidzieć dodatkowo 1 miejsce postojowe na każde rozpoczęte 50 m² powierzchni użytkowej lokalu usługowego,
- ✓ przed uzyskaniem pozwolenia na budowę należy wyłączyć grunt z produkcji rolniczej.

Działki nr 227/24, 227/26, 227/28, 227/29, 227/31, 227/44, 227/46, 227/47, 227/49, 227/50, 227/52, 227/53, 227/55, 227/56, 227/58, 227/61, 227/62, 227/64, 227/65, 227/67, 227/68, 227/70, 227/71, 227/73, 227/74, 227/76, 227/77, 227/79, 227/81, 227/83, 227/84, 227/86, 227/87 i 227/89:

- ✓ układ zabudowy – zabudowa wolnostojąca,
- ✓ dopuszcza się wysunięcie poza nieprzekraczalną linię zabudowy takich stałych elementów jak gzymsy, okapy nie więcej niż 0,3 m, natomiast balkony nie więcej niż 1,3 m,
- ✓ szerokość elewacji frontowej – do 15,0 m z tolerancją do 20 %,
- ✓ forma dachu – dwu lub wielospadowy, o kącie nachylenia połaci 30⁰ – 45⁰,
- ✓ wysokość – do 3 kondygnacji, w tym trzecia w dachu,
- ✓ dopuszcza się wydzielenie lokalu użytkowego o powierzchni nieprzekraczającej 30 % powierzchni całkowitej budynku,
- ✓ wskaźnik powierzchni zabudowy – do 25 % powierzchni w liniach rozgraniczających,
- ✓ wskaźnik powierzchni biologicznie czynnej – minimum 70% w liniach rozgraniczających,
- ✓ obiekt budowlany należy szczególnie zaopatrzyć w urządzenia zapobiegające zanieczyszczeniom środowiska,
- ✓ zgodnie z art. 32 ustawy o ochronie zabytków i opiece nad zabytkami zobowiązuje się Inwestora w przypadku odkrycia przedmiotu, co, do którego istnieje przypuszczenie, że jest on zabytkiem, do wstrzymania robót mogących uszkodzić lub zniszczyć odkryty przedmiot, zabezpieczenia przedmiotu jak i miejsca jego odkrycia, oraz do niezwłocznego zawiadomienia o tym Wojewódzkiego Konserwatora Zabytków a jeśli nie jest to możliwe Burmistrza Miasta Kamień Pomorski;
- ✓ zaopatrzenie w wodę - z ogólnej sieci wodociągowej,
- ✓ zaopatrzenie w energię elektryczną – zgodnie z warunkami technicznymi wydanymi przez Operatora Enea
- ✓ odprowadzanie nieczystości płynnych – do sieci kanalizacji sanitarnej,
- ✓ należy przewidzieć miejsca na pojemniki do czasowego gromadzenia odpadów stałych lub zapewnić inny sposób ich ewakuacji w porozumieniu PGK sp. z o.o. w Kamieniu Pomorskim,
- ✓ obsługa komunikacyjna z drogi publicznej nr 107 poprzez działkę nr 227/23 (istniejący zjazd zrealizowany w ramach przebudowy drogi wojewódzkiej),
- ✓ projektowany wjazd na teren inwestycji należy uzgodnić z zarządcą drogi ,
- ✓ do działki należy zapewnić dojazd i dojazd z drogi publicznej, odpowiednie do przeznaczenia i sposobu użytkowania oraz wymagań dotyczących ochrony przeciwpożarowej,
- ✓ na terenie działki należy urządzić, stosownie do jej przeznaczenia i sposobu zabudowy miejsca postojowe dla samochodów osobowych użytkowników stałych i przebywających okresowo – minimum 2 miejsca postojowe. W przypadku realizacji funkcji usługowej należy przewidzieć dodatkowo 1 miejsce postojowe na każde rozpoczęte 50 m² powierzchni użytkowej lokalu usługowego,
- ✓ przed uzyskaniem pozwolenia na budowę należy wyłączyć grunt z produkcji rolniczej.

Z treścią ww. decyzji zapoznać można się w Urzędzie Miejskim w Dziwnowie (pokój nr 7) po wcześniejszym uzgodnieniu (tel. 91/3275180, 91/3275182, grunty@dziwnow.pl).

Zabudowa/zagospodarowanie działek musi nastąpić zgodnie z obowiązującym planem zagospodarowania przestrzennego albo decyzją o warunkach zabudowy w zależności od tego, który z dokumentów obowiązywał będzie w chwili przystąpienia do zabudowy/zagospodarowania oraz obowiązującymi przepisami prawa.

Działki nie są uzbrojone.

W drodze gminnej (działka nr 227/23) poprowadzona jest sieć wodociągowa.

Decyzją Starosty Kamieńskiego nr 232/2017 z dnia 26 maja 2017 roku zatwierdzony został projekt budowlany i udzielono pozwolenia na budowę sieci kanalizacji sanitarnej grawitacyjno – tłocznej wraz z przepompownią ścieków na działce nr 227/23, obręb Wrzosowo. Inwestycję realizować będzie Zakład Wodociągów i Kanalizacji sp. z o.o. z siedzibą w Dziwnowie.

Nabywca we własnym zakresie i na własny koszt zapewni wykonanie pełnej infrastruktury technicznej dla nabytej działki zgodnie z obowiązującymi przepisami prawa.

W przypadku, gdy w obrębie działki wystąpią sieci, które nie są ujawnione na mapach i które winny zostać przeniesione albo usunięte, nabywca we własnym zakresie i na własny koszt wykona przeniesienie albo usunie istniejące sieci zgodnie z obowiązującymi przepisami prawa.

Dojazd i dojście do działek od strony drogi wojewódzkiej nr 107 poprzez działkę nr 227/23 (w działce nr 227/23 ustanowiona zostanie służebność przejazdu i przechodu na rzecz każdego z właścicieli działki nabytej w przetargu).

Koszty wzniesienia znaków granicznych obciążają nabywcę.

INFORMACJE FORMALNE:

Wysokość wadium wynosi 10 % ceny wywoławczej.

Postąpienie nie może wynosić mniej niż 1 % ceny wywoławczej z zaokrągleniem w górę do pełnych dziesiątek złotych.

Do ceny sprzedaży ustalonej w licytacji doliczony zostanie podatek od towarów i usług w wysokości obowiązującej w dniu zawarcia umowy przenoszącej prawo własności (obecnie 23%).

Przetarg odbędzie się **w dniu 11 sierpnia 2017 roku od godziny 9.00** w sali konferencyjnej Urzędu Miejskiego w Dziwnowie.

Działki gruntu stanowiące przedmiot przetargu nie są obciążone ograniczonymi prawami rzeczowymi i nie są przedmiotem zobowiązań.

Warunkiem przystąpienia do przetargu jest:

wniesienie wadium ze wskazaniem numeru działki w wysokości 10 % ceny wywoławczej, które należy wpłacić w pieniądzu (zł) w terminie **do dnia 07 sierpnia 2017 roku** w kasie (czynna od 9⁰⁰ do 13³⁰) lub na konto Gminy Dziwnów w Banku PEKAO S.A. I Oddział Kamień Pomorski nr 18 1240 3868 1111 0000 4093 6541.

Za datę wpłaty wadium uznaje się datę wpływu środków na konto lub do kasy Urzędu Miejskiego.

Osoby przystępujące do przetargu winny przedstawić Komisji Przetargowej:

każdy uczestnik:

1. oryginał dowodu wpłaty wadium w określonej wysokości ze wskazaniem numeru działki (dowód wniesienia wadium podlega przedłożeniu komisji przetargowej przed otwarciem przetargu)
2. pisemne oświadczenie o zapoznaniu się ze stanem technicznym i prawnym przedmiotu przetargu oraz o przyjęciu bez zastrzeżeń warunków przetargu.

Ponadto:

3. osoby fizyczne:
 - ◇ oryginał dokumentu stwierdzającego tożsamość; w przypadku reprezentowania osoby fizycznej przez pełnomocnika dodatkowo należy przedłożyć oryginał pełnomocnictwa notarialnego oraz oryginał dokumentu tożsamości pełnomocnika,

Małżonkowie, nabywający nieruchomość do majątku wspólnego wspólnie uczestniczą w przetargu. W przypadku występowania jednego z małżonków z zamiarem nabycia nieruchomości do majątku wspólnego do dokonania czynności zmierzającej do odpłatnego nabycia nieruchomości wymagana jest zgoda drugiego małżonka złożona w formie aktu notarialnego.

4. osoby prawne i jednostki nie posiadające osobowości prawnej a podlegające wpisowi do rejestru:
- ◊ odpis z właściwego rejestru sądowego albo informację odpowiadającą odpisowi aktualnemu z Rejestru Przedsiębiorców, oryginał(y) dokumentu tożsamości osoby/osób reprezentujących osobę prawną lub jednostkę; w przypadku ustanowienia pełnomocnika dodatkowo oryginał pełnomocnictwa notarialnego oraz oryginał dokumentu tożsamości pełnomocnika/pełnomocników. Aktualny odpis z rejestru albo informacja odpowiadająca odpisowi aktualnemu z Rejestru Przedsiębiorców winny być wydane w okresie 1 miesiąca przed datą przetargu. W przypadku gdy nabycie działki wymaga uchwały organu właściwego osoby prawnej/jednostki, do przetargu winien zostać okazany oryginał takiej uchwały.
5. osoby fizyczne prowadzące działalność gospodarczą i dokonujące nabycia w związku z prowadzoną działalnością gospodarczą:
- ◊ dokument potwierdzający prowadzenie działalności albo wydruk z Centralnej Ewidencji i Informacji o Działalności Gospodarczej Rzeczypospolitej Polskiej, oryginał dokumentu stwierdzającego tożsamość; w przypadku reprezentowania osoby fizycznej przez pełnomocnika dodatkowo należy przedłożyć oryginał pełnomocnictwa notarialnego oraz oryginał dokumentu tożsamości pełnomocnika; dokument potwierdzający prowadzenie działalności albo wydruk z Centralnej Ewidencji i Informacji o Działalności Gospodarczej Rzeczypospolitej Polskiej winny być wydane w okresie 1 miesiąca przed datą przetargu.

Małżonkowie, nabywający nieruchomości do majątku wspólnego w związku z prowadzoną działalnością gospodarczą wspólnie uczestniczą w przetargu. W przypadku występowania jednego z małżonków z zamiarem nabycia nieruchomości do majątku wspólnego do dokonania czynności zmierzającej do odpłatnego nabycia nieruchomości wymagana jest zgoda drugiego małżonka złożona w formie aktu notarialnego.

6. Cudzoziemcy zobowiązani do uzyskania zgody właściwego ministra na nabycie nieruchomości a przystępujący do przetargu, poza dokumentami wskazanymi powyżej zobowiązani są do przedłożenia promesy – przyrzeczenia wydania zezwolenia na nabycie nieruchomości.

Uczestnik, który zamierza przystąpić do licytacji więcej niż jednej działki musi dokonać wpłaty wadium osobno na każdą z licytowanych działek.

Wadium wpłacone przez uczestnika przetargu, który przetarg wygrał, zalicza się na poczet ceny nabycia nieruchomości.

Pozostałym uczestnikom przetargu wadium zostaje zwrócone niezwłocznie po odwołaniu lub zamknięciu przetargu, nie później niż przed upływem 3 dni od dnia odwołania, zamknięcia, unieważnienia lub zakończenia przetargu wynikiem negatywnym w sposób uzgodniony z uczestnikiem przetargu.

Do osób posiadających status cudzoziemca stosuje się przepisy ustawy z dnia 24 marca 1920 roku o nabywaniu nieruchomości przez cudzoziemców.

Najpóźniej w ciągu 21 dni od dnia rozstrzygnięcia przetargu osoba ustalona jako nabywca nieruchomości zostanie powiadomiona o miejscu i terminie zawarcia umowy przenoszącej prawo własności. Z uwagi na fakt, iż Gminie Kamień Pomorski przysługuje ustawowe prawo pierwokupu działek przeznaczonych do sprzedaży w niniejszym przetargu, umowa przenosząca własność poprzedzona zostanie podpisaniem warunkowej umowy sprzedaży nieruchomości.

Jeżeli osoba, która przetarg wygrała nie przystąpi bez usprawiedliwienia do zawarcia umowy przenoszącej prawo własności, w miejscu i terminie podanym w zawiadomieniu, Burmistrz Dziwnowa może odstąpić od zawarcia umowy, a wpłacone wadium nie podlega zwrotowi.

Pełna cena brutto ustalona w wyniku przetargu płatna jest nie później niż do dnia zawarcia umowy przenoszącej prawo własności.

Nabywca ponosi należności związane z zawarciem aktów notarialnych, tj. opłatę sądową i koszty notarialne (umowa warunkowa i przeniesienia).

Uczestnik może w terminie 7 dni od dnia ogłoszenia wyniku przetargu zaskarżyć czynności związane z przeprowadzeniem przetargu do organu wykonawczego jednostki samorządu terytorialnego.

Burmistrz Dziwnowa może odwołać przetarg z ważnych powodów, niezwłocznie podając informację o odwołaniu przetargu do publicznej wiadomości w sposób określony w art. 38 ust. 2 ustawy o gospodarce nieruchomościami.

Pierwszy przetarg odbył się 17.06.2016 r.
Drugi przetarg odbył się 05.08.2016 r.

Trzeci przetarg odbył się 07.10.2016 r.
Czwarty przetarg odbył się 20.01.2017 r.

Piąty przetarg odbył się 31.03.2017 r.
Szósty przetarg odbył się 09.06.2017 r.

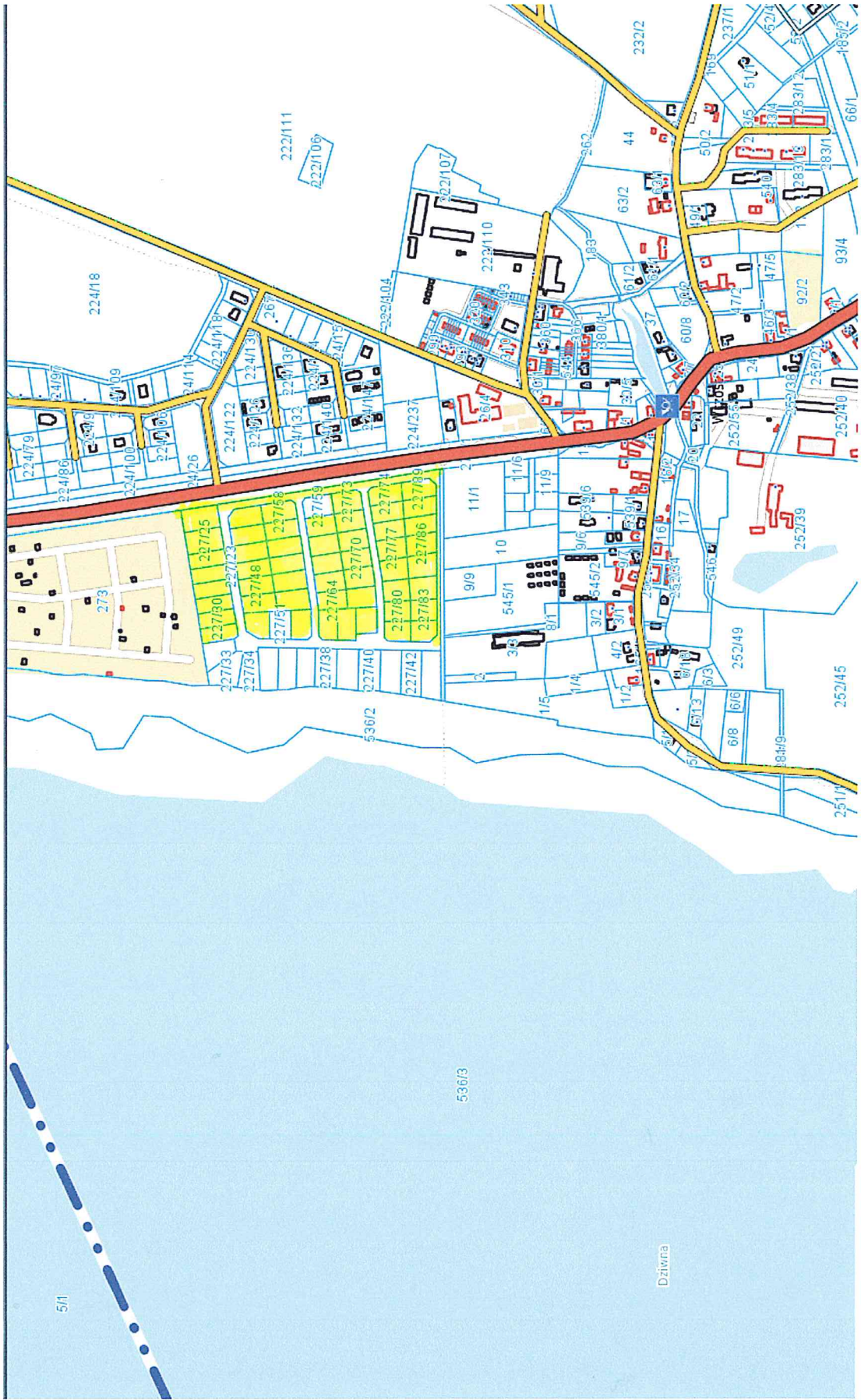
Burmistrz Dziwnowa

BURMISTRZ

Grzegorz Józwiak

załącznik nr 1 do ogłoszenia o przetargu na dzień 11 sierpnia 2017 roku - godzina 9.00

Lp	nr działki	kw nr	pow. m ²	cena wywoławcza netto
1	227/24	SZ1K/00012890/7	1550	131 750,00 zł
2	227/25	SZ1K/00012890/7	1550	131 750,00 zł
3	227/26	SZ1K/00012890/7	1034	87 890,00 zł
4	227/27	SZ1K/00012890/7	1033	87 805,00 zł
5	227/28	SZ1K/00012890/7	1033	87 805,00 zł
6	227/29	SZ1K/00012890/7	1033	87 805,00 zł
7	227/30	SZ1K/00012890/7	1033	87 805,00 zł
8	227/31	SZ1K/00012890/7	1025	87 125,00 zł
9	227/44	SZ1K/00012890/7	1172	99 620,00 zł
10	227/45	SZ1K/00012890/7	1128	95 880,00 zł
11	227/46	SZ1K/00012890/7	1128	95 880,00 zł
12	227/47	SZ1K/00012890/7	1084	92 140,00 zł
13	227/48	SZ1K/00012890/7	1119	95 115,00 zł
14	227/49	SZ1K/00012890/7	1157	98 345,00 zł
15	227/50	SZ1K/00012890/7	1122	95 370,00 zł
16	227/52	SZ1K/00012890/7	1125	95 625,00 zł
17	227/53	SZ1K/00012890/7	1267	107 695,00 zł
18	227/54	SZ1K/00012890/7	1174	99 790,00 zł
19	227/55	SZ1K/00012890/7	1078	91 630,00 zł
20	227/56	SZ1K/00012890/7	1128	95 880,00 zł
21	227/57	SZ1K/00012890/7	1128	95 880,00 zł
22	227/58	SZ1K/00012890/7	1210	102 850,00 zł
23	227/60	SZ1K/00012890/7	1073	91 205,00 zł
24	227/61	SZ1K/00012890/7	1074	91 290,00 zł
25	227/62	SZ1K/00012890/7	1034	87 890,00 zł
26	227/63	SZ1K/00012890/7	1067	90 695,00 zł
27	227/64	SZ1K/00012890/7	1028	87 380,00 zł
28	227/65	SZ1K/00012890/7	1071	91 035,00 zł
29	227/66	SZ1K/00012890/7	1104	93 840,00 zł
30	227/67	SZ1K/00012890/7	1032	87 720,00 zł
31	227/68	SZ1K/00012890/7	1101	93 585,00 zł
32	227/69	SZ1K/00012890/7	1109	94 265,00 zł
33	227/70	SZ1K/00012890/7	1027	87 295,00 zł
34	227/71	SZ1K/00012890/7	1073	91 205,00 zł
35	227/72	SZ1K/00012890/7	1073	91 205,00 zł
36	227/73	SZ1K/00012890/7	1122	95 370,00 zł
37	227/74	SZ1K/00012890/7	1137	96 645,00 zł
38	227/75	SZ1K/00012890/7	1078	91 630,00 zł
39	227/76	SZ1K/00012890/7	1028	87 380,00 zł
40	227/77	SZ1K/00012890/7	1120	95 200,00 zł
41	227/78	SZ1K/00012890/7	1089	92 565,00 zł
42	227/79	SZ1K/00012890/7	1054	89 590,00 zł
43	227/80	SZ1K/00012890/7	991	84 235,00 zł
44	227/81	SZ1K/00012890/7	987	83 895,00 zł
45	227/82	SZ1K/00012890/7	1003	85 255,00 zł
46	227/83	SZ1K/00012890/7	1041	88 485,00 zł
47	227/84	SZ1K/00012890/7	1152	97 920,00 zł
48	227/85	SZ1K/00012890/7	1221	103 785,00 zł
49	227/86	SZ1K/00012890/7	1176	99 960,00 zł
50	227/87	SZ1K/00012890/7	1072	91 120,00 zł
51	227/88	SZ1K/00012890/7	1117	94 945,00 zł
52	227/89	SZ1K/00012890/7	1135	96 475,00 zł

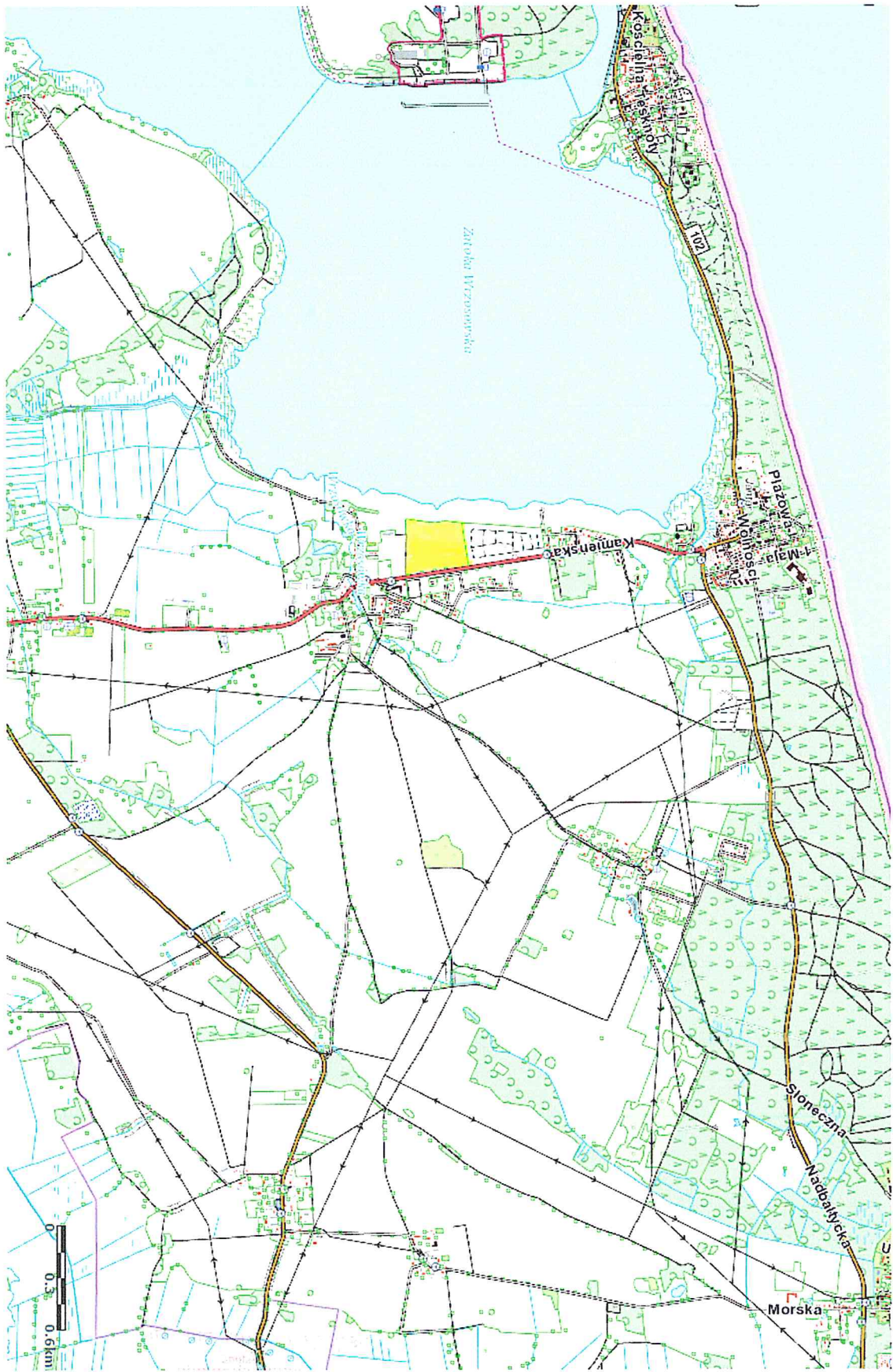


536/1

536/3

536/2

Dzivina



projektant: mgr inż. J. J. J. J.
data: 2023.05.15



AVILA PARK

107

Willa BUI SZTYN

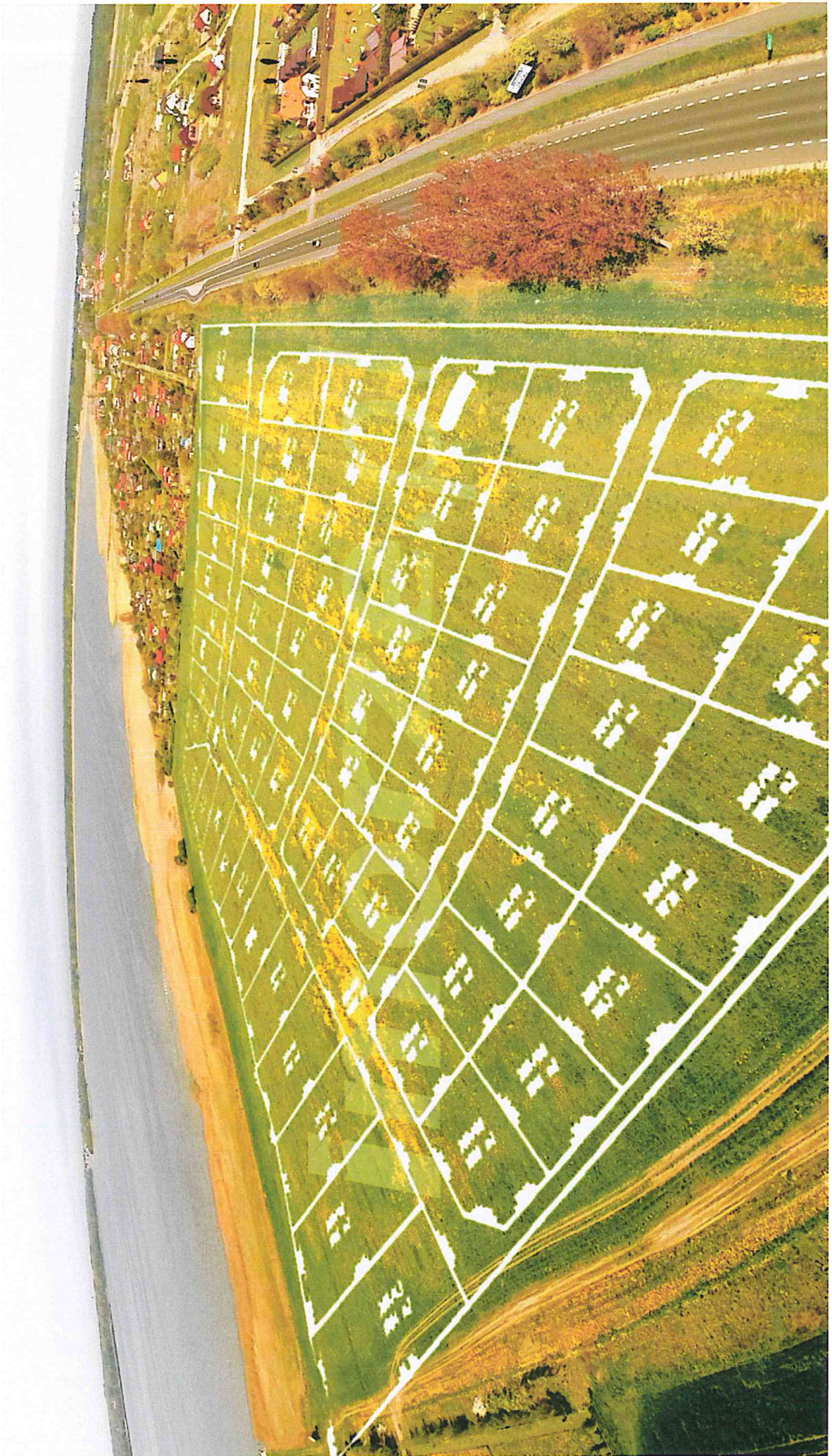
107

PODKOGUTEM

107

WRZOSOWO

Zatoka Wzrosowska



Mapa z projektem podziału nieruchomości
opracowanym w trybie przepisów o gospodarce nieruchomościami
skala 1:1250

Województwo: zachodniopomorskie
Powiat: kamieński
Jednostka ewid.: 320703_5, Kamień Pomorski
- obszar wiejski
Obręb ewid.: 0001, Wrzosowo
Miejscowość: Wrzosowo
KERG: 256/2012

CYLA Integralna część projektu podziału stanowi wykaz zmian danych ewidencyjnych
Niniejszy projekt podziału nieruchomości
został zatwierdzony decyzją
Burmistrza Kamienia Pomorskiego
z dnia 18.07.2012 r.
nr G. 6831.21.2012.KG

WYDZIAŁ GEODEZJI I KARTOGRAFII
Na podstawie art. 40 ust. 2 i 4 i art. 3 ustawy z dnia 17 maja 1999 r. "Prawo geodezyjne i kartograficzne" (Dz.U. nr 30, poz. 163, z późn. zmianami) niniejszy dokument został przyjęty do postawowego zeszycu gawędziowego i kartograficznego i stanowiąca własność Skarbu Państwa.
Dokument ten jest integralną częścią projektu podziału nieruchomości w dniu 21.07.2012 r. w Urzędzie Miejskim w Kamieniu Pomorskim.
21 CZĘŚĆ 102 - PODZIAŁ POKŁATOWY
(miejscowość i linia)
miejscowość: Ziarnowice Krzyżaniowski

ZESTAWIENIE POWIERZCHNI	
Stara treść	
Nr działki	Pow. w ha
22724	0,2150
22725	0,1550
Razem	0,3700
22726	0,1634
22727	0,1633
22728	0,1633
Razem	0,3100
22729	0,1633
22730	0,1633
22731	0,1633
Razem	0,3099
22732	0,1599
22733	0,1594
22734	0,1533
22735	0,1517
22736	0,1542
22737	0,1517
Razem	0,3112
22738	0,1599
22739	0,1671
22740	0,1710
Razem	0,4980
22741	0,1677
22742	0,1715
22743	0,1781
22744	0,1772
22745	0,1728
22746	0,1728
Razem	0,3225
22747	0,1744
22748	0,1707
22749	0,1717
Razem	0,3360
22750	0,1722
22751	0,1679
22752	0,1725
Razem	0,3370
22753	0,1767
22754	0,1774
22755	0,1979
Razem	0,3519
22756	0,1728
22757	0,1728
22758	0,1710
Razem	0,3466
22759	0,1722
22760	0,1679
22761	0,1679
Razem	0,3399
22762	0,1697
22763	0,1697
22764	0,1697
Razem	0,3399
22765	0,1704
22766	0,1704
22767	0,1632
Razem	0,3370
22768	0,1709
22769	0,1709
Razem	0,3337
22770	0,1679
22771	0,1679
22772	0,1679
22773	0,1679
Razem	0,3359
22774	0,1679
22775	0,1679
22776	0,1679
Razem	0,3324
Ogółem	7,6500



UWAGA!
Nowoprojektowane działki nr: od 227/24 do 227/89 będą miały zapewniony
dostęp do drogi publicznej - dz. nr 271/1 (droga wojewódzka nr 102)
poprzez drogę wewnętrzną - dz. nr 227/23.