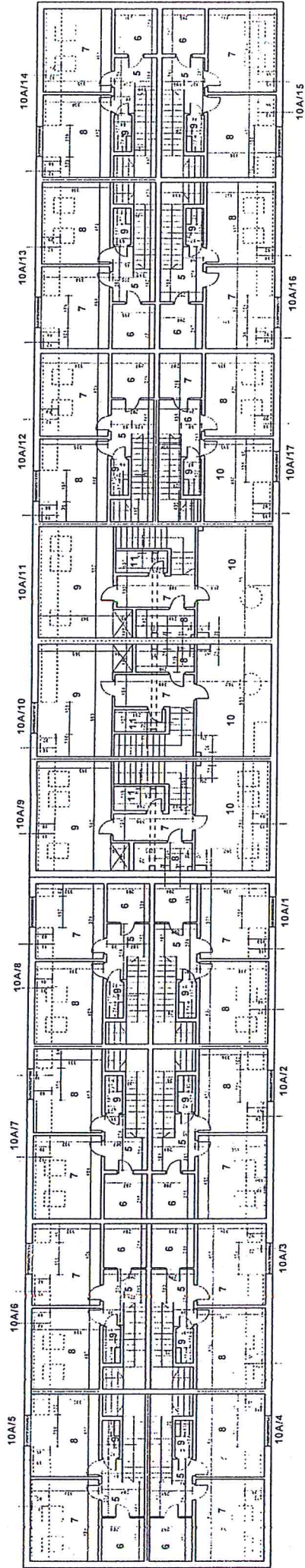
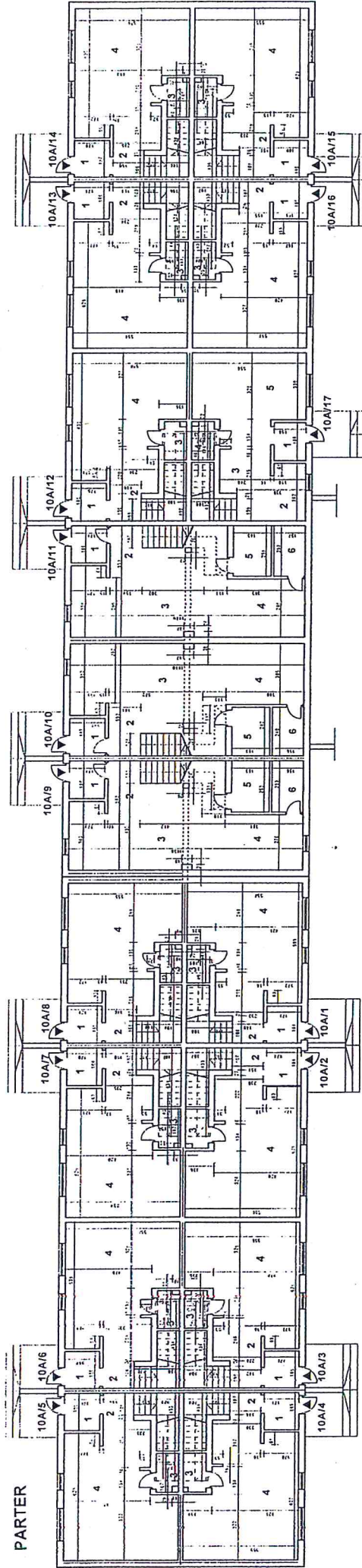


**BUDYNEK MIESZKALNY
RZUT PARTERU PODDASZA
Dzielnów, ul. Marynarki Wojennej 10A
działka gruntu nr 854/117, obręb 0002. Dzielnów**

PODDASZE



PARTER



INSPEKTOR NADZORU

mgr inż. Romuald Urbanicki
ul. Pow. Ar. 27/100A

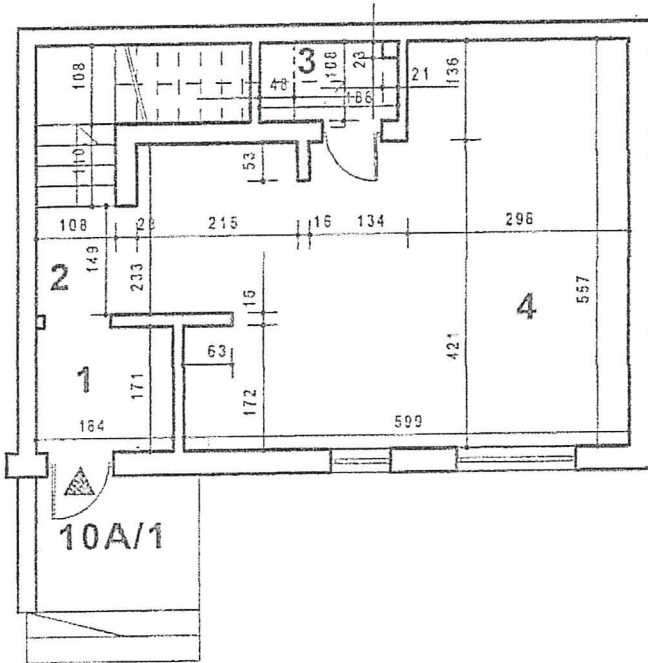
**BUDYNEK MIESZKALNY
RZUT PARTERU PODDASZA**

(szkic)

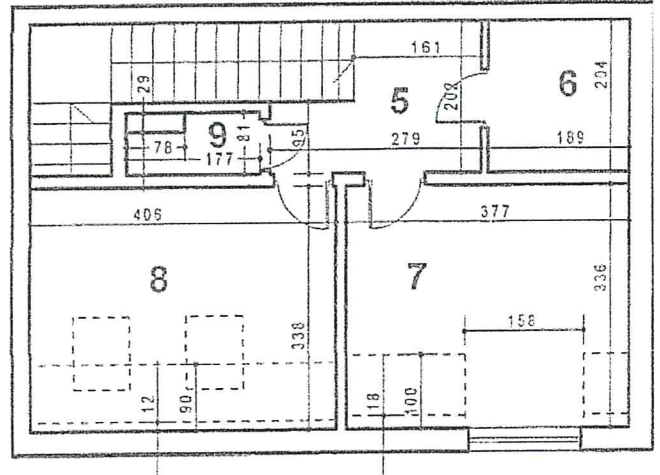
Dziwnów, ul. Marynarki Wojennej 10A
działka gruntu nr 854/117, obręb 0002, Dziwnów

Lokal mieszkalny nr 1 - powierzchnia użytkowa 75,67 m²

PARTER

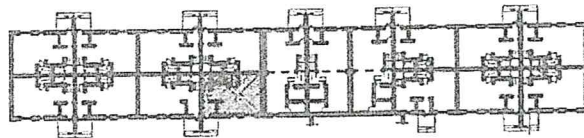


PODDASZE



POŁOŻENIE LOKALU W BUDYNKU

ul. Marynarki Wojennej



PLAN I OPIS LOKALU

Zgodnie z art.2 Ustawy z dnia 24 czerwca 1994r. o własności (tj. Dz.U. z 2015r, poz. 1892)
lokal spełnia warunki samodzielnego lokalu

Dane ogólne -

1. POŁOŻENIE LOKALU - PARTER, PODDASZE

- wysokość pomieszczeń:

parter - H = 2,70 m

poddasze - H = 2,60 m i < 2,20 m

2. Lokal wyposażony jest w instalacje: elektryczną, wodną, kanalizacyjną, gazową, ogrzewanie - c.o. etażowe.

POWIERZCHNIA UŻYTKOWA

PARTER

1. Wiatrolap	-	3,15m ²
2. Korytarz i schody	-	12,71m ²
3. w.c.	-	1,77m ²
4. Pokój z aneksem kuchennym	-	25,58m ²

P. uz. = 43,21m²

PODDASZE

5. Korytarz	-	4,37m ²
6. Łazienka	-	3,86m ²
7. Pokój	-	11,38m ²
8. Pokój	-	11,65m ²
9. Pom. gospodarcze	-	1,20m ²

P. uz. = 32,46m²

P. uż. = 75,67m²

Lokal

Pomieszczenia przynależne: brak



SIERCOWNIK BUDOWY

mgr inż. Roman Urbański
ul. Kościuszki 20, 34-115

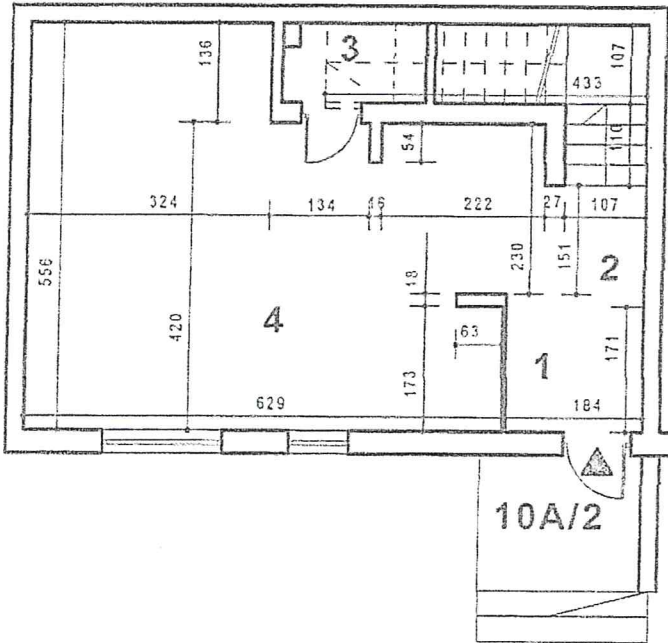
**BUDYNEK MIESZKALNY
RZUT PARTERU PODDASZA**

(szkic)

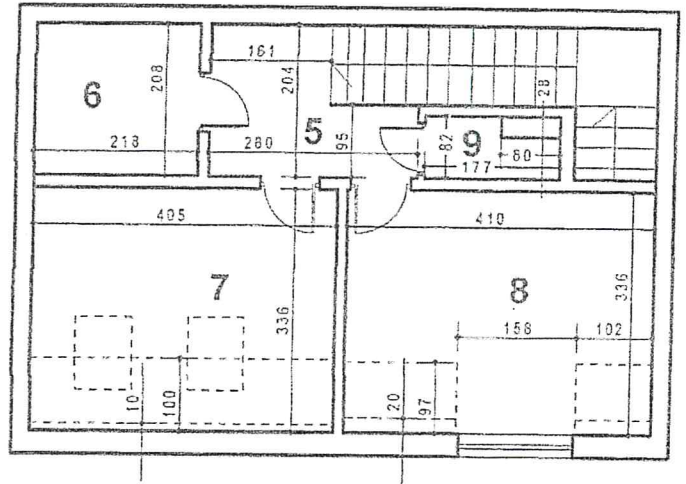
Dziwnów, ul. Marynarki Wojennej 10A
działka gruntu nr 854/117, obręb 0002, Dziwnów

Lokal mieszkalny nr 2 - powierzchnia użytkowa 78,83 m²

PARTER

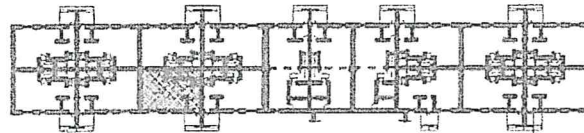


PODDASZE



POŁOŻENIE LOKALU W BUDYUNKU

ul. Marynarki Wojennej



PLAN I OPIS LOKALU

Zgodnie z art.2 Ustawy z dnia 24 czerwca 1994r. o własności (tj. Dz.U. z 2015r, poz. 1892)
lokal spełnia warunki samodzielnego lokalu

Dane ogólne -

1. POŁOŻENIE LOKALU - PARTER, PODDASZE

- wysokość pomieszczeń:

parter - H = 2,70 m

poddasze - H = 2,60 m i < 2,20 m

2. Lokal wyposażony jest w instalacje: elektryczną, wodną, kanalizacyjną, gazową, ogrzewanie - c.o. etażowe.

POWIERZCHNIA UŻYTKOWA

PARTER

1. Wiatrołap	-	3,15m ²
2. Korytarz i schody	-	12,94m ²
3. w.c.	-	1,82m ²
4. Pokój z aneksem kuchennym	-	27,07m ²

P. uż. = 44,98m²

PODDASZE

5. Korytarz	-	4,41m ²
6. Łazienka	-	4,53m ²
7. Pokój	-	11,38m ²
8. Pokój	-	12,30m ²
9. Pom. gospodarcze	-	1,23m ²

P. uż. = 33,85m²

Lokal

P. uż. = 78,83m²

Pomieszczenia przynależne: brak



Handwritten signature

**BUDYNEK MIESZKALNY
RZUT PARTERU PODDASZA**

(szkic)

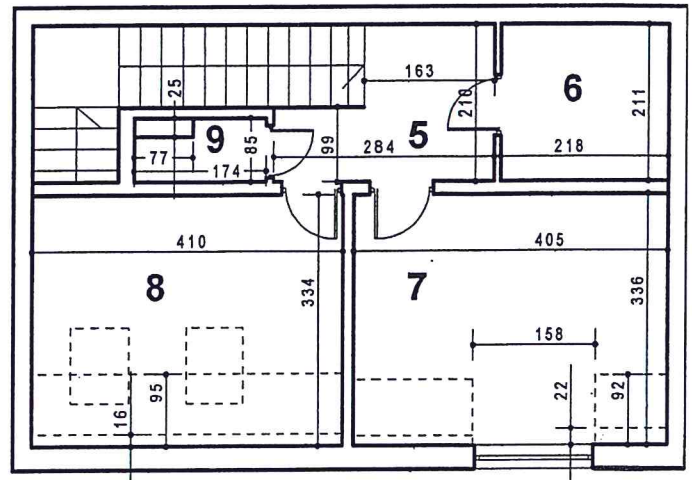
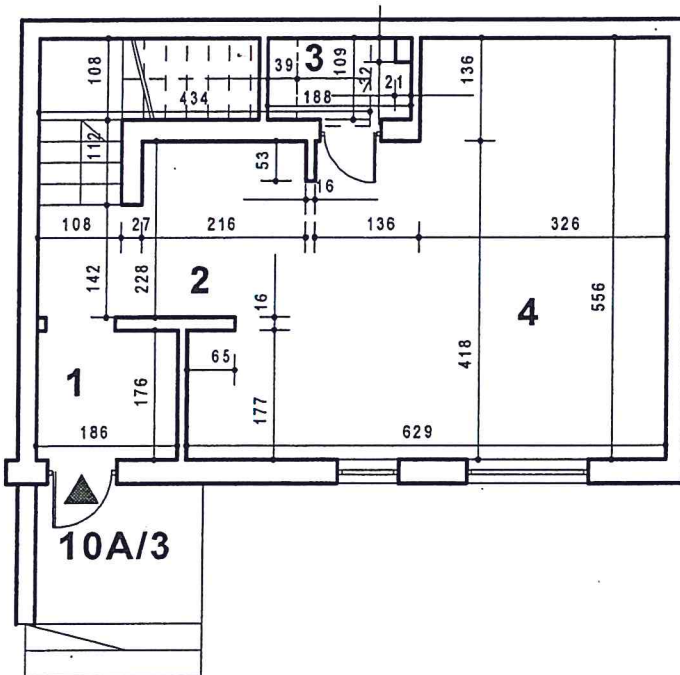
Dziwnów, ul. Marynarki Wojennej 10A

działka gruntu nr 854/117, obręb 0002, Dziwnów

Lokal mieszkalny nr 3 - powierzchnia użytkowa 79,17 m²

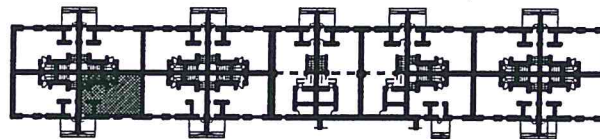
PARTER

PODDASZE



POŁOŻENIE LOKALU W BUDYNKU

ul. Marynarki Wojennej



PLAN I OPIS LOKALU

Zgodnie z art.2 Ustawy z dnia 24 czerwca 1994r. o własności (tj. Dz.U. z 2015r, poz. 1892)
lokal spełnia warunki samodzielnego lokalu

Dane ogólne -

1. POŁOŻENIE LOKALU - PARTER, PODDASZE

- wysokość pomieszczeń:

parter - H = 2,70 m

poddasze - H = 2,60 m i < 2,20 m

2. Lokal wyposażony jest w instalacje: elektryczną, wodną, kanalizacyjną, gazową, ogrzewanie - c.o. etażowe.

POWIERZCHNIA UŻYTKOWA

PARTER

1. Wiatrołap	- 3,27m ²
2. Korytarz i schody	- 12,74m ²
3. w.c.	- 1,83m ²
4. Pokój z aneksem kuchennym	- 27,21m ²

P. uż. = 45,05m²

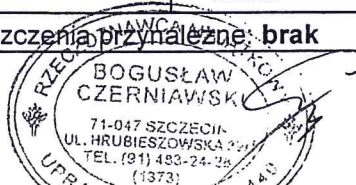
PODDASZE

5. Korytarz	- 4,62m ²
6. Łazienka	- 4,60m ²
7. Pokój	- 12,19m ²
8. Pokój	- 11,42m ²
9. Pom. gospodarcze	- 1,29m ²

P. uż. = 34,12m²

Lokal P. uż. = 79,17m²

Pomieszczenia przynależne: brak



KIEROWNIK PROJEKTU

mgr inż. Roman...
ul. Konsta-Lud...

**BUDYNEK MIESZKALNY
RZUT PARTERU PODDASZA**

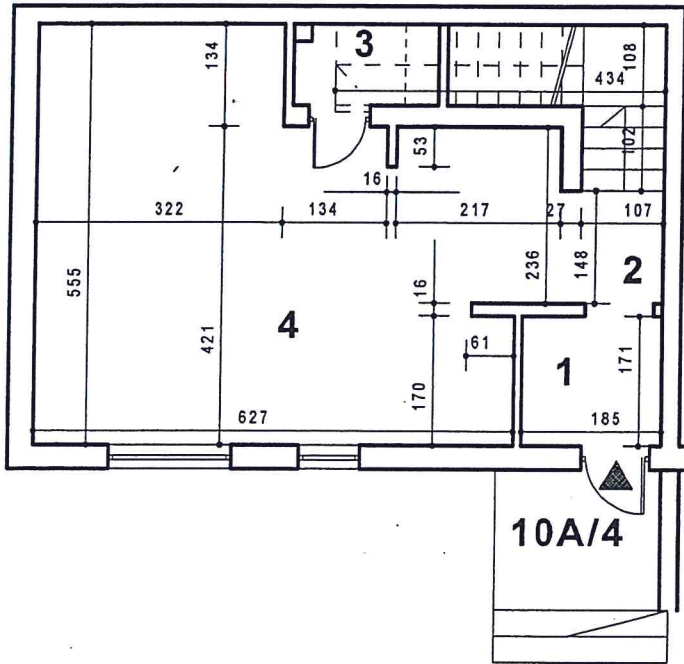
(szkie)

Dziwnów, ul. Marynarki Wojennej 10A

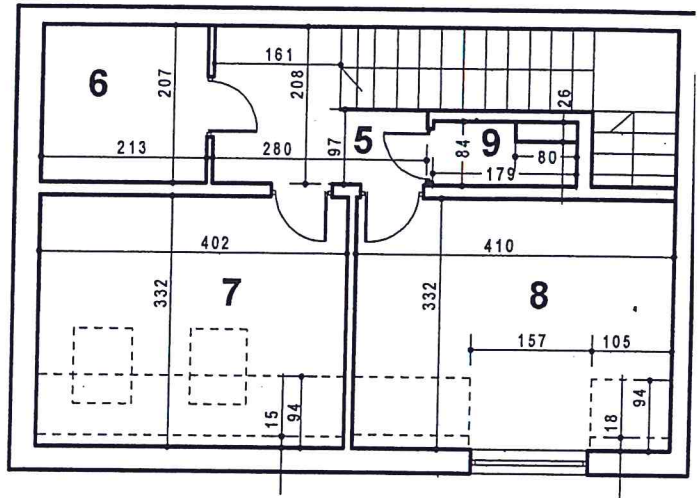
działka gruntu nr 854/117, obręb 0002, Dziwnów

Lokal mieszkalny nr 4 - powierzchnia użytkowa 78,36 m²

PARTER

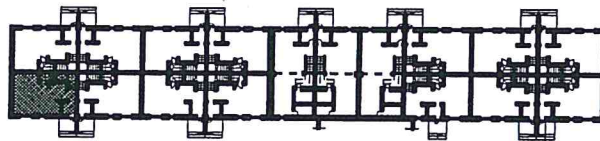


PODDASZE



POŁOŻENIE LOKALU W BUDYNKU

ul. Marynarki Wojennej



PLAN I OPIS LOKALU

Zgodnie z art.2 Ustawy z dnia 24 czerwca 1994r. o własności (tj. Dz.U. z 2015r, poz. 1892)
lokal spełnia warunki samodzielnego lokalu

Dane ogólne -

1. POŁOŻENIE LOKALU - PARTER, PODDASZE

- wysokość pomieszczeń:

parter - H = 2,70 m

poddasze - H = 2,60 m i < 2,20 m

2. Lokal wyposażony jest w instalacje: elektryczną, wodną, kanalizacyjną, gazową, ogrzewanie - c.o. etażowe.

POWIERZCHNIA UŻYTKOWA

PARTER

1. Wiatrołap	- 3,16m ²
2. Korytarz i schody	- 12,90m ²
3. w.c.	- 1,85m ²
4. Pokój z aneksem kuchennym	- 26,89m ²

P. uż. = 44,80m²

PODDASZE

5. Korytarz	- 4,50m ²
6. Łazienka	- 4,41m ²
7. Pokój	- 11,16m ²
8. Pokój	- 12,20m ²
9. Pom. gospodarcze	- 1,29m ²

P. uż. = 33,56m²

Lokal

P. uż. = 78,36m²

Pomieszczenia przynależne: brak



KIEROWNIK BUDOWY
mgr inż. Roman Urbański
upr. konstr.-bud. Nr 347/Sz193

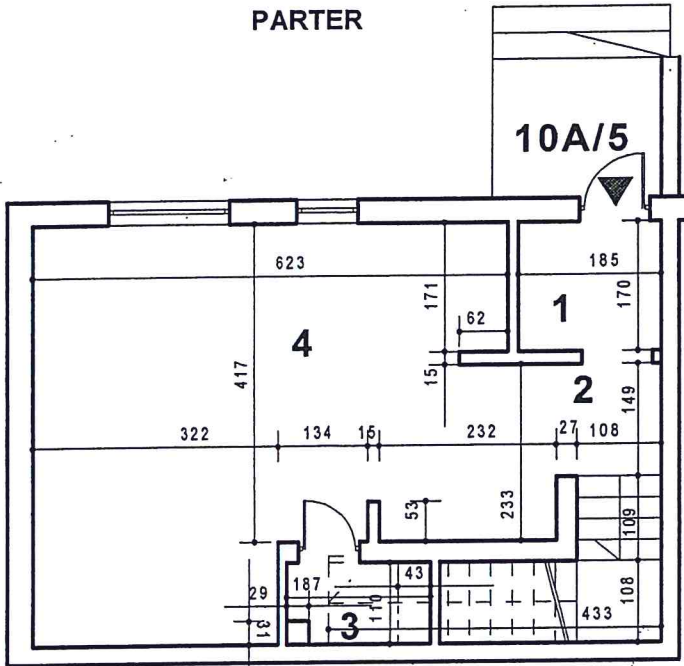
**BUDYNEK MIESZKALNY
RZUT PARTERU PODDASZA**

(szkic)

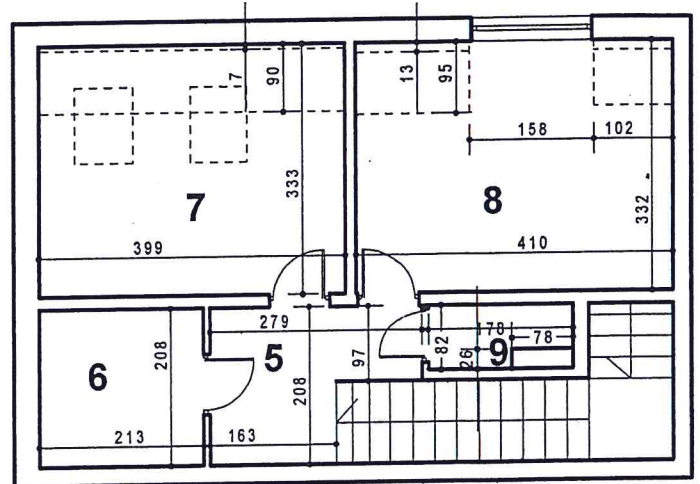
Dziwnów, ul. Marynarki Wojennej 10A
działka gruntu nr 854/117, obręb 0002, Dziwnów

Lokal mieszkalny nr 5 - powierzchnia użytkowa 78,88 m²

PARTER

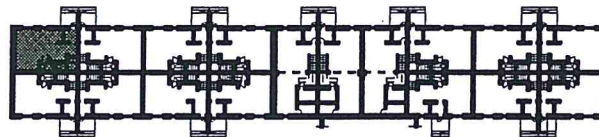


PODDASZE



POŁOŻENIE LOKALU W BUDYNKU

ul. Marynarki Wojennej



PLAN I OPIS LOKALU

Zgodnie z art.2 Ustawy z dnia 24 czerwca 1994r. o własności (tj. Dz.U. z 2015r, poz. 1892)
lokal spełnia warunki samodzielnego lokalu

Dane ogólne -

1. POŁOŻENIE LOKALU - PARTER, PODDASZE

- wysokość pomieszczeń:

parter - H = 2,70 m

poddasze - H = 2,60 m i < 2,20 m

2. Lokal wyposażony jest w instalacje: elektryczną, wodną, kanalizacyjną, gazową, ogrzewanie - c.o. etażowe.

POWIERZCHNIA UŻYTKOWA

PARTER

1. Wiatrołap	- 3,15m ²
2. Korytarz i schody	- 13,25m ²
3. w.c.	- 1,82m ²
4. Pokój z aneksem kuchennym	- 26,84m ²
P. uż.	= 45,06m²

PODDASZE

5. Korytarz	- 4,52m ²
6. Łazienka	- 4,43m ²
7. Pokój	- 11,36m ²
8. Pokój	- 12,25m ²
9. Pom. gospodarcze	- 1,26m ²
P. uż.	= 33,82m²

Lokal

P. uż. = 78,88m²

Pomieszczenia przynależne: brak



Usowa

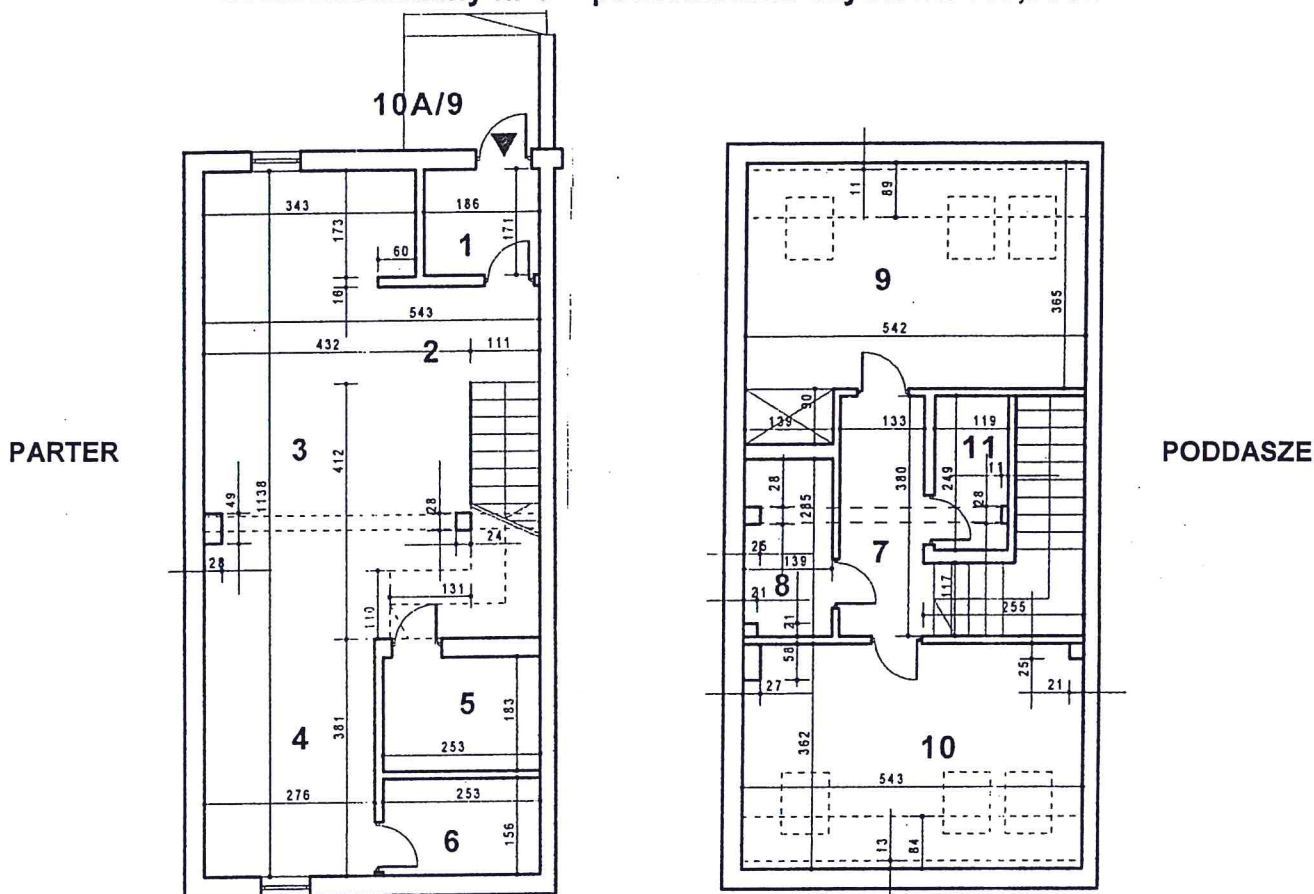
BUDYNEK MIESZKALNY RZUT PARTERU PODDASZA

(szkic)

Dziwnów, ul. Marynarki Wojennej 10A

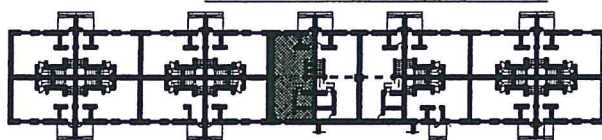
działka gruntu nr 854/117, obręb 0002, Dziwnów

Lokal mieszkalny nr 9 - powierzchnia użytkowa 107,96 m²



POŁOŻENIE LOKALU W BUDYNKU

ul. Marynarki Wojennej



PLAN I OPIS LOKALU

Zgodnie z art.2 Ustawy z dnia 24 czerwca 1994r. o własności (tj. Dz.U. z 2015r, poz. 1892)
lokal spełnia warunki samodzielnego lokalu

Dane ogólne -

1. POŁOŻENIE LOKALU - PARTER, PODDASZE

- wysokość pomieszczeń:

parter - H = 2,70 m

poddasze - H = 2,60 m i < 2,20 m

2. Lokal wyposażony jest w instalacje: elektryczną, wodną, kanalizacyjną, gazową, ogrzewanie - c.o. etażowe.

POWIERZCHNIA UŻYTKOWA

PARTER

1. Wiatrołap	-	3,18m ²
2. Schody	-	6,01m ²
3. Pokój	-	32,51m ²
4. Kuchnia	-	10,52m ²
5. Łazienka	-	4,63m ²
6. Pom. gospodarcze	-	3,95m ²

P. uż. = 60,80m²

PODDASZE

7. Korytarz	-	5,05m ²
8. Łazienka	-	3,96m ²
9. Pokój	-	18,39m ²
10. Pokój	-	16,80m ²
11. Pom. gospodarcze	-	2,96m ²

P. uż. = 47,16m²

P. uż. = 107,96m²

Lokal

Pomieszczenia przynależne - brak



KIEROWNIK BUDOWY

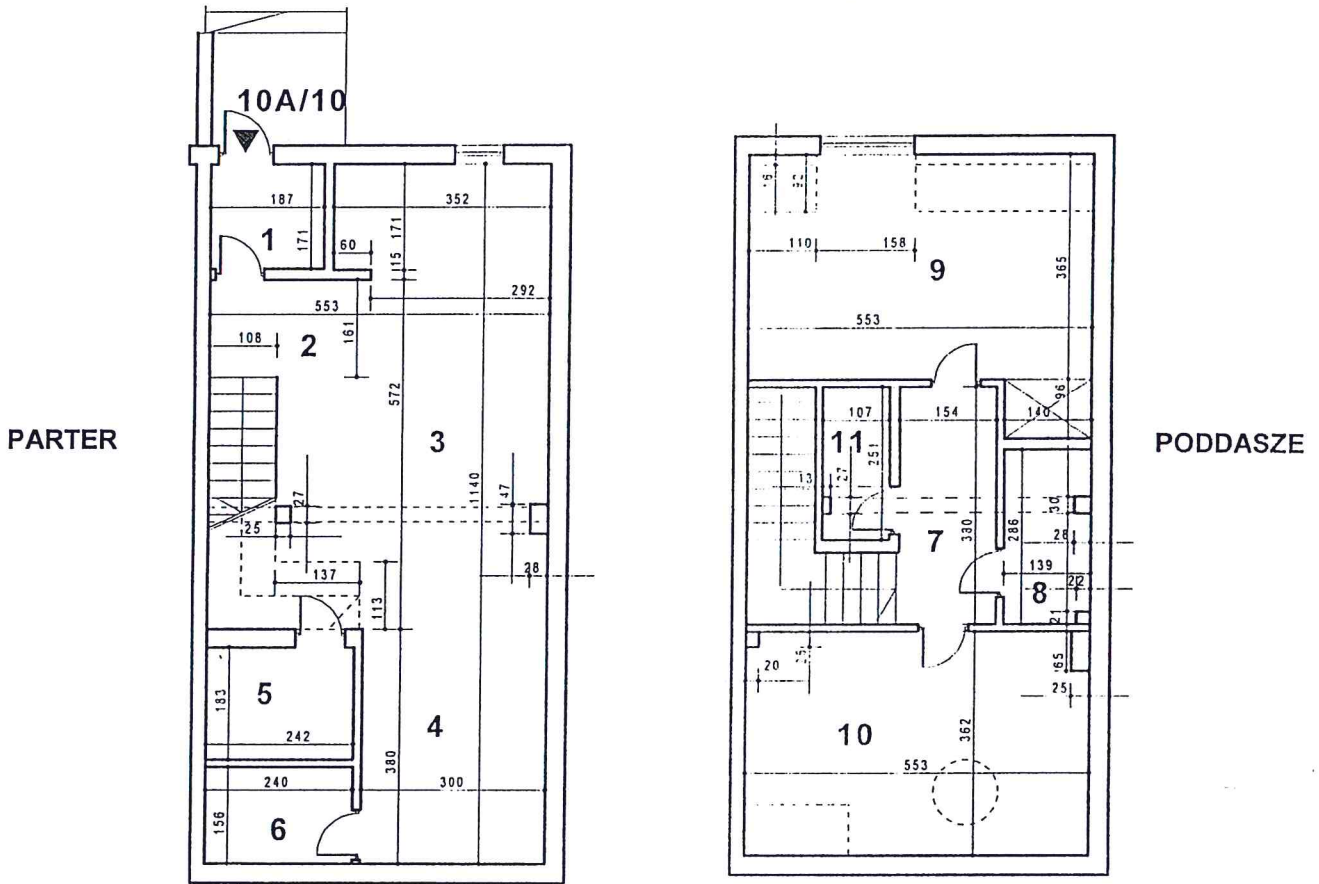
mgr inż. Roman Urbański

**BUDYNEK MIESZKALNY
RZUT PARTERU PODDASZA**

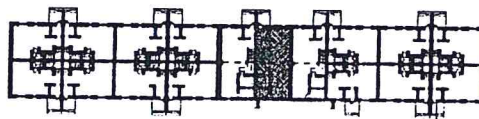
(szkic)

Dziwnów, ul. Marynarki Wojennej 10A
działka gruntu nr 854/117, obręb 0002, Dziwnów

Lokal mieszkalny nr 10 - powierzchnia użytkowa 113,33 m²



POŁOŻENIE LOKALU W BUDYNKU
ul. Marynarki Wojennej



PLAN I OPIS LOKALU

Zgodnie z art.2 Ustawy z dnia 24 czerwca 1994r. o własności (tj. Dz.U. z 2015r, poz. 1892)
lokal spełnia warunki samodzielnego lokalu

Dane ogólne -

1. POŁOŻENIE LOKALU - PARTER, PODDASZE

- wysokość pomieszczeń:

parter - H = 2,70 m

poddasze - H = 2,60 m i < 2,20 m

2. Lokal wyposażony jest w instalacje: elektryczną, wodną, kanalizacyjną, gazową, ogrzewanie - c.o. etażowe.

POWIERZCHNIA UŻYTKOWA

PARTER

1. Wiatrołap	-	3,20m ²
2. Schody	-	6,02m ²
3. Pokój	-	33,42m ²
4. Kuchnia	-	11,40m ²
5. Łazienka	-	4,43m ²
6. Pom. gospodarcze	-	3,74m ²
P. uż.	=	62,21m ²

PODDASZE

7. Korytarz	-	5,85m ²
8. Łazienka	-	3,97m ²
9. Pokój	-	19,44m ²
10. Pokój	-	19,17m ²
11. Pom. gospodarcze	-	2,69m ²
P. uż.	=	51,12m ²
P. uż.	=	113,33m²

Lokal

Pomieszczenia przynależne: brak



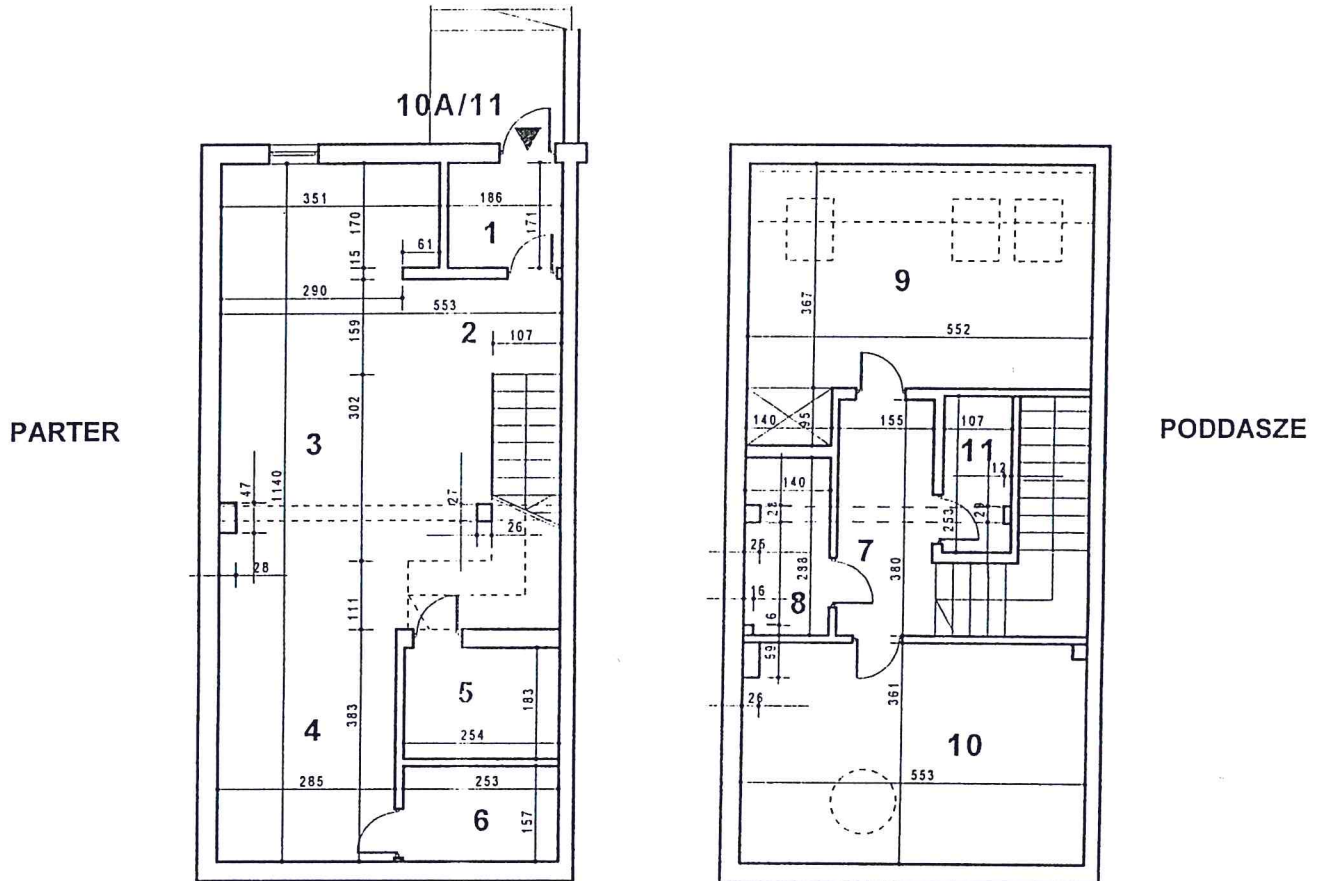
**BUDYNEK MIESZKALNY
RZUT PARTERU PODDASZA**

(szkic)

Dziwnów, ul. Marynarki Wojennej 10A

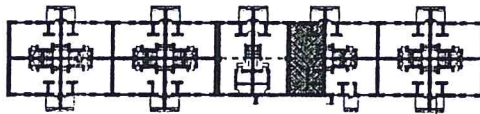
działka gruntu nr 854/117, obręb 0002, Dziwnów

Lokal mieszkalny nr 11 - powierzchnia użytkowa 113,20 m²



POŁOŻENIE LOKALU W BUDYNKU

ul. Marynarki Wojennej



PLAN I OPIS LOKALU

Zgodnie z art.2 Ustawy z dnia 24 czerwca 1994r. o własności (tj. Dz.U. z 2015r, poz. 1892)
lokal spełnia warunki samodzielnego lokalu

Dane ogólne -

1. POŁOŻENIE LOKALU - PARTER, PODDASZE

- wysokość pomieszczeń:

parter - H = 2,70 m

poddasze - H = 2,60 m i < 2,20 m

2. Lokal wyposażony jest w instalacje: elektryczną, wodną, kanalizacyjną, gazową, ogrzewanie - c.o. etażowe.

POWIERZCHNIA UŻYTKOWA

PARTER

1. Wiatrołap	-	3,18m ²
2. Schody	-	6,00m ²
3. Pokój	-	33,46m ²
4. Kuchnia	-	10,92m ²
5. Łazienka	-	4,65m ²
6. Pom. gospodarcze	-	3,97m ²
P. uż.	=	62,18m²

PODDASZE

7. Korytarz	-	5,89m ²
8. Łazienka	-	3,95m ²
9. Pokój	-	18,66m ²
10. Pokój	-	19,81m ²
11. Pom. gospodarcze	-	2,71m ²
P. uż.	=	51,02m²
P. uż. =	=	113,20m²

Pomieszczenia przynależne: brak

WISPEKT...
 mgr inż. Bogusław Majatkowski

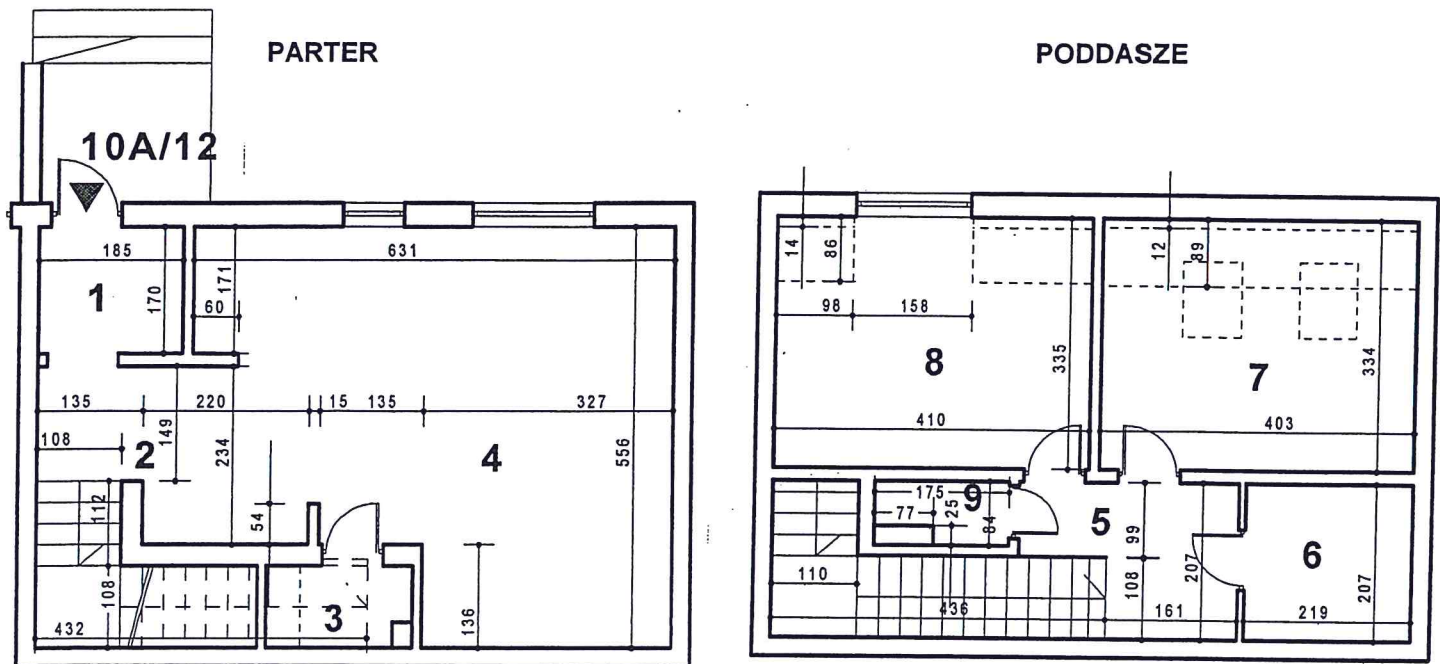
BUDYNEK MIESZKALNY RZUT PARTERU PODDASZA

(szkic)

Dziwnów, ul. Marynarki Wojennej 10A

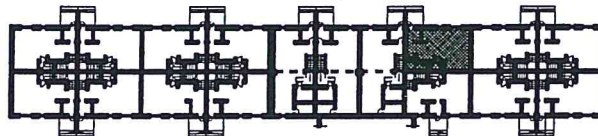
działka gruntu nr 854/117, obręb 0002, Dziwnów

Lokal mieszkalny nr 12 - powierzchnia użytkowa 79,35 m²



POŁOŻENIE LOKALU W BUDYNKU

ul. Marynarki Wojennej



PLAN I OPIS LOKALU

Zgodnie z art.2 Ustawy z dnia 24 czerwca 1994r. o własności (tj. Dz.U. z 2015r, poz. 1892)
lokal spełnia warunki samodzielnego lokalu

Dane ogólne -

1. POŁOŻENIE LOKALU - PARTER, PODDASZE

- wysokość pomieszczeń:

parter - H = 2,70 m

poddasze - H = 2,60 m i < 2,20 m

2. Lokal wyposażony jest w instalacje: elektryczną, wodną, kanalizacyjną, gazową, ogrzewanie - c.o. etażowe.

POWIERZCHNIA UŻYTKOWA

PARTER

1. Wiatrołap	- 3,15m ²
2. Korytarz i schody	- 13,03m ²
3. w.c.	- 1,85m ²
4. Pokój z aneksem kuchennym	- 27,12m ²

P. uż. = 45,15m²

PODDASZE

5. Korytarz	- 4,49m ²
6. Łazienka	- 4,53m ²
7. Pokój	- 11,42m ²
8. Pokój	- 12,48m ²
9. Pom. gospodarcze	- 1,28m ²

P. uż. = 34,20m²

P. uż. = 79,35m²

Lokal

Pomieszczenia przynależne: brak



KIEROWNIK BUDOWY

mjr inż. Roman Urbański
upr. konstr.-bud. Nr 0475/1994

BUDYNEK MIESZKALNY RZUT PARTERU PODDASZA

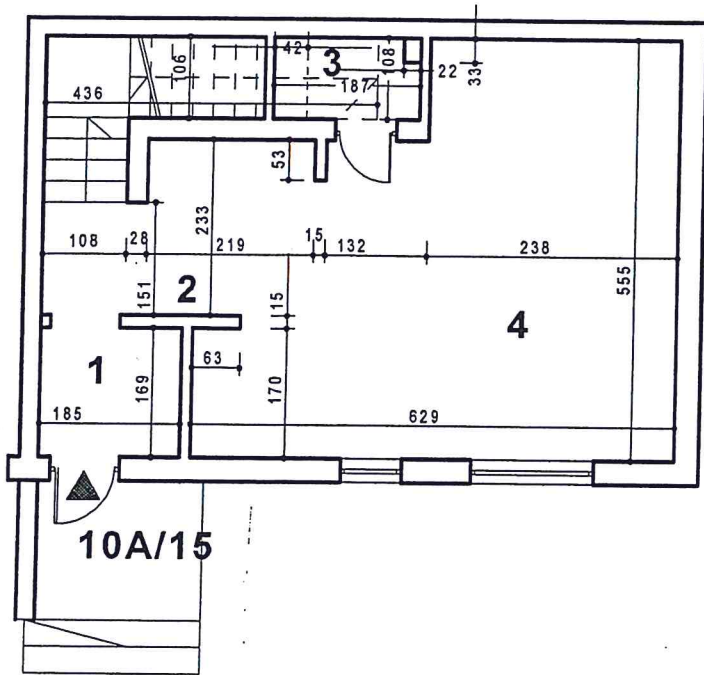
(szkic)

Dziwnów, ul. Marynarki Wojennej 10A

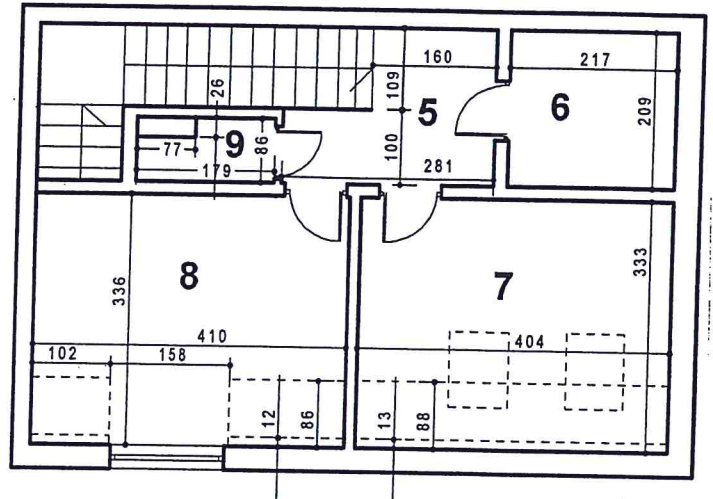
działka gruntu nr 854/117, obręb 0002, Dziwnów

Lokal mieszkalny nr 15 - powierzchnia użytkowa 79,40 m²

PARTER

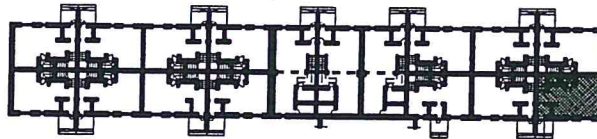


PODDASZE



POŁOŻENIE LOKALU W BUDYNKU

ul. Marynarki Wojennej



PLAN I OPIS LOKALU

Zgodnie z art.2 Ustawy z dnia 24 czerwca 1994r. o własności (tj. Dz.U. z 2015r, poz. 1892)
lokal spełnia warunki samodzielnego lokalu

Dane ogólne -

1. POŁOŻENIE LOKALU - PARTER, PODDASZE

- wysokość pomieszczeń:

parter - H = 2,70 m

poddasze - H = 2,60 m i < 2,20 m

2. Lokal wyposażony jest w instalacje: elektryczną, wodną, kanalizacyjną, gazową, ogrzewanie - c.o. etażowe.

POWIERZCHNIA UŻYTKOWA

PARTER

1. Wiatrołap	- 3,13m ²
2. Korytarz i schody	- 13,06m ²
3. w.c.	- 1,80m ²
4. Pokój z aneksem kuchennym	- 27,06m ²

P. uż. = 45,05m²

PODDASZE

5. Korytarz	- 4,53m ²
6. Łazienka	- 4,54m ²
7. Pokój	- 11,41m ²
8. Pokój	- 12,53m ²
9. Pom. gospodarcze	- 1,34m ²

P. uż. = 34,35m²

Lokal

P. uż. = 79,40m²

Pomieszczenia przynależne: brak



KIEROWNIK BUDOWY
mgr inż. Roman Urbański
upr. konstr.-bud. Nr 347/S-102

**BUDYNEK MIESZKALNY
RZUT PARTERU PODDASZA**

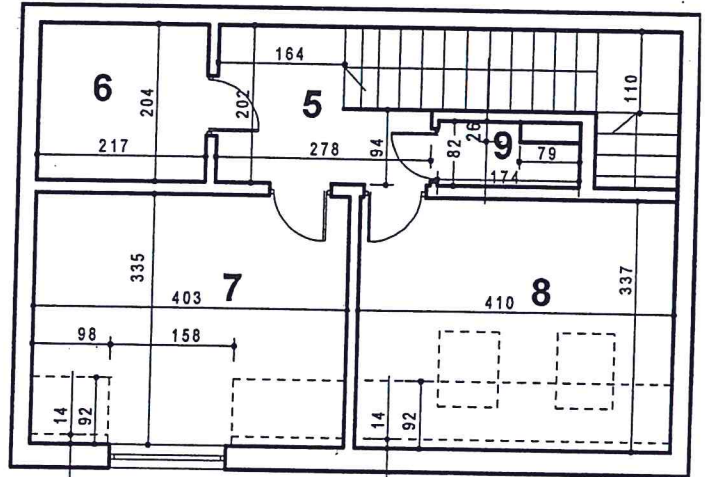
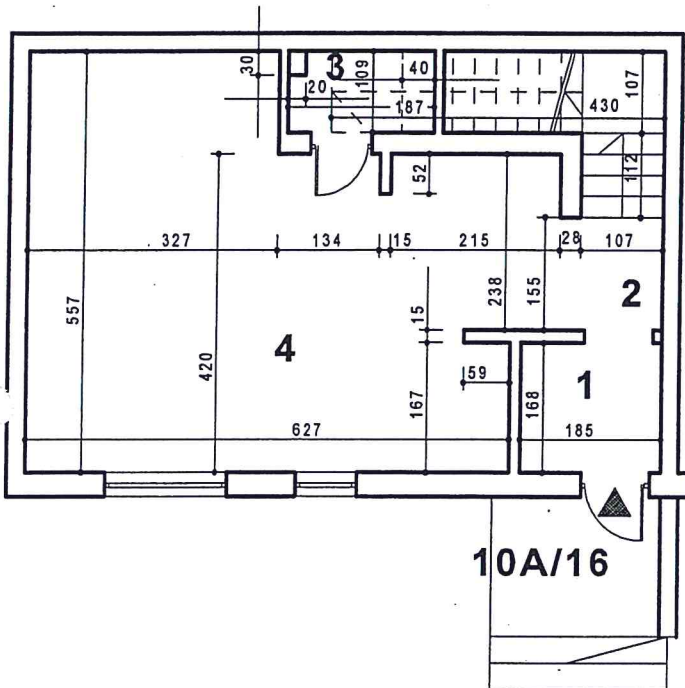
(szkic)

Dziwnów, ul. Marynarki Wojennej 10A
działka gruntu nr 854/117, obręb 0002, Dziwnów

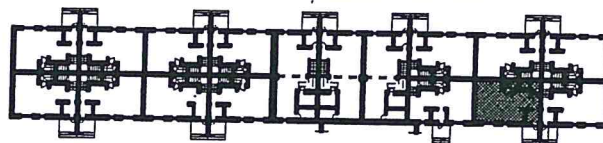
Lokal mieszkalny nr 16 - powierzchnia użytkowa 78,96 m²

PARTER

PODDASZE



POŁOŻENIE LOKALU W BUDYNKU
ul. Marynarki Wojennej



PLAN I OPIS LOKALU

Zgodnie z art.2 Ustawy z dnia 24 czerwca 1994r. o własności (tj. Dz.U. z 2015r, poz. 1892)
lokal spełnia warunki samodzielnego lokalu

Dane ogólne -

1. POŁOŻENIE LOKALU - PARTER, PODDASZE

- wysokość pomieszczeń:

parter - H = 2,70 m

poddasze - H = 2,60 m i < 2,20 m

2. Lokal wyposażony jest w instalacje: elektryczną, wodną, kanalizacyjną, gazową, ogrzewanie - c.o. etażowe.

POWIERZCHNIA UŻYTKOWA

PARTER

- | | | |
|------------------------------|---|---------------------|
| 1. Wiatrołap | - | 3,11m ² |
| 2. Korytarz i schody | - | 12,99m ² |
| 3. w.c. | - | 1,82m ² |
| 4. Pokój z aneksem kuchennym | - | 27,05m ² |

P. uż. = 44,97m²

PODDASZE

- | | | |
|---------------------|---|---------------------|
| 5. Korytarz | - | 4,47m ² |
| 6. Łazienka | - | 4,43m ² |
| 7. Pokój | - | 12,22m ² |
| 8. Pokój | - | 11,64m ² |
| 9. Pom. gospodarcze | - | 1,23m ² |

P. uż. = 33,99m²

Lokal

P. uż. = 78,96m²

Pomieszczenia przynależne: brak



KIEROWNIK *Roman Urbański*

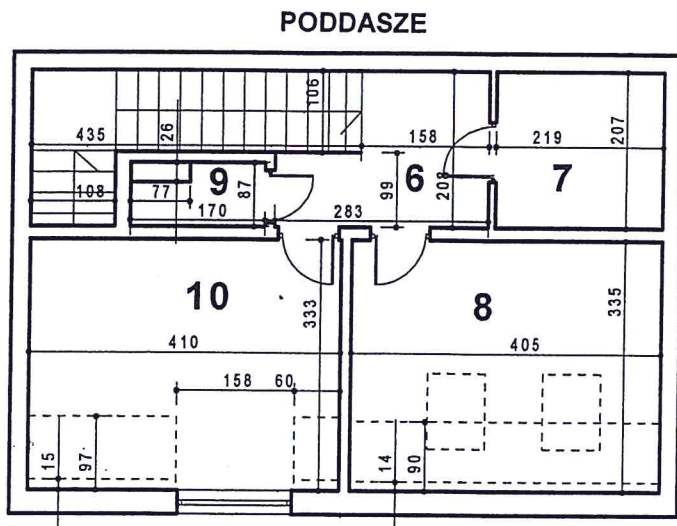
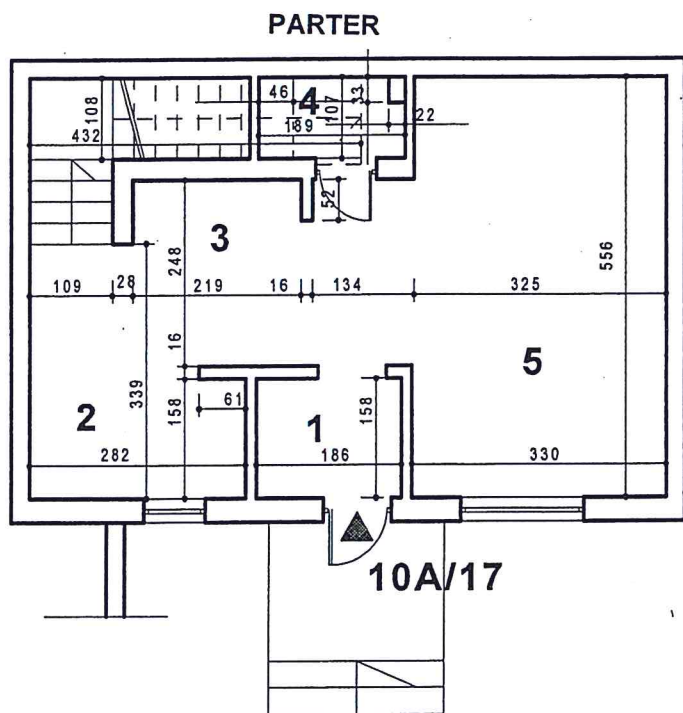
mgr inż. Roman Urbański

**BUDYNEK MIESZKALNY
RZUT PARTERU PODDASZA**

(szkic)

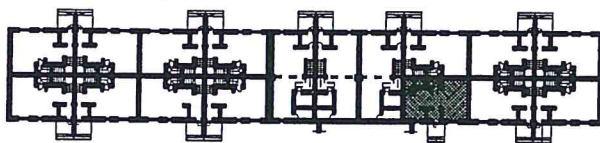
Dziwnów, ul. Marynarki Wojennej 10A
działka gruntu nr 854/117, obręb 0002, Dziwnów

Lokal mieszkalny nr 17 - powierzchnia użytkowa 78,33 m²



POŁOŻENIE LOKALU W BUDYNKU

ul. Marynarki Wojennej



PLAN I OPIS LOKALU

Zgodnie z art.2 Ustawy z dnia 24 czerwca 1994r. o własności (tj. Dz.U. z 2015r, poz. 1892)
lokal spełnia warunki samodzielnego lokalu

Dane ogólne -

1. POŁOŻENIE LOKALU - PARTER, PODDASZE

- wysokość pomieszczeń:

parter - H = 2,70 m

poddasze - H = 2,60 m i < 2,20 m

2. Lokal wyposażony jest w instalacje: elektryczną, wodną, kanalizacyjną, gazową, ogrzewanie - c.o. etażowe.

POWIERZCHNIA UŻYTKOWA

PARTER

1. Wiatrołap	-	2,94m ²
2. Aneks kuchenny	-	4,46m ²
3. Korytarz i schody	-	13,80m ²
4. w.c.	-	1,78m ²
5. Pokój	-	21,37m ²
		<hr/>
P. uż.	=	44,35m ²

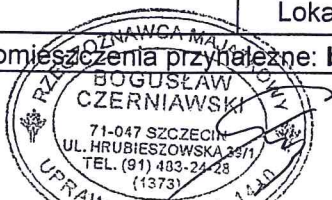
PODDASZE

6. Korytarz	-	4,51m ²
7. Łazienka	-	4,53m ²
8. Pokój	-	11,42m ²
9. Pom. gospodarcze	-	1,28m ²
10. Pokój	-	12,24m ²
		<hr/>
P. uż.	=	33,98m ²

Lokal

P. uż. = 78,33m²

Pomieszczenia przynależne: brak



KIEROWNIK BUDOWY

mgr inż. Roman Urbański
upr. konstr.-bud. Nr 347/Sz/94