

**UCHWAŁA NR LXVII/718/24
RADY MIEJSKIEJ W DZIWNOWIE**

z dnia 27 marca 2024 r.

**w sprawie wykazu kąpielisk na obszarze morskim przyległym do Gminy Dziwnów
oraz określenia sezonu kąpielowego w roku 2024**

Na podstawie art. 18 ust. 2 pkt. 15 ustawy z dnia 8 marca 1990 r. o samorządzie gminnym (Dz. U. z 2023 r. poz. 40, 572, 1468 i 1688), art. 37 ust. 1 i 2 ustawy z dnia 20 lipca 2017 r. Prawo wodne (Dz. U. z 2023 r. poz. 1890 i 2029), Rada Miejska w Dziwnowie **uchwala**, co następuje:

§ 1. 1. Określa się wykaz kąpielisk na obszarze morskim przyległym do Gminy Dziwnów, obejmującym w roku 2024 następujące kąpieliska:

- 1) Kąpielisko morskie Międzywodzie: długość linii brzegowej kąpieliska - 600 mb od ul. Westerplatte w Międzywodziu do ul. Szkolnej w Międzywodziu, przewidywana maksymalna liczba osób korzystających dziennie z kąpieliska - ok. 5 tysięcy, infrastruktura kąpieliska to sanitariaty przy zejściu na plażę przy ul. Zwycięstwa/Morskiej i ul. Westerplatte w Międzywodziu;
- 2) Kąpielisko morskie Dziwnów: długość linii brzegowej kąpieliska - 500 mb pomiędzy ul. Parkową w Dziwnowie a ul. Stefana Żeromskiego w Dziwnowie, przewidywana maksymalna liczba osób korzystających dziennie z kąpieliska - ok. 7 tysięcy, infrastruktura kąpieliska to sanitariaty przy zejściu na plażę przy ul. Parkowej, Jana Kochanowskiego, ul. Władysława Reymonta, ul. Stefana Żeromskiego w Dziwnowie;
- 3) Kąpielisko morskie Dziwnów „Przymorze”: długość linii brzegowej kąpieliska - 100 mb na wschód od ujścia rzeki Dziwnej przy zejściu na plażę od ul. Przymorze w Dziwnowie, przewidywana maksymalna liczba osób korzystających dziennie z kąpieliska - ok. 1 tysiąc, infrastruktura kąpieliska to sanitariat przy dojściu na plażę od ul. Przymorze w Dziwnowie;
- 4) kąpielisko morskie Dziwnów „Spadochroniarzy Polskich”: długość linii brzegowej kąpieliska - 100 mb przy zejściu na plażę od ul. Spadochroniarzy Polskich w Dziwnowie po zachodniej stronie ujścia rzeki Dziwnej, przewidywana maksymalna liczba osób korzystających dziennie z kąpieliska - ok. 1 tysiąc, infrastruktura kąpieliska to sanitariaty przy dojściu na plażę od ul. Spadochroniarzy Polskich w Dziwnowie;
- 5) kąpielisko morskie Dziwnów „Słoneczne”: długość linii brzegowej kąpieliska - 100 mb na zachód od zejścia na plażę od ul. Słonecznej w Dziwnowie, przewidywana maksymalna liczba osób korzystających dziennie z kąpieliska - ok. 1 tysiąc, infrastruktura kąpieliska to sanitariaty przy ul. Słonecznej w Dziwnowie na dojściu do plaży;
- 6) Kąpielisko morskie Dziwnówek: długość linii brzegowej kąpieliska - 400 mb licząc 100 mb na zachód i 300 mb na wschód od ul. Kamińskiej w Dziwnówku, przewidywana maksymalna liczba osób korzystających dziennie z kąpieliska - ok. 2 tysięcy, infrastruktura kąpieliska to sanitariaty przy zejściu na plażę przy ul. Kamińskiej i ul. 1 Maja w Dziwnówku;
- 7) Kąpielisko morskie Łukęcin „Bajkowa”: długość linii brzegowej 100 mb na zachód od wejścia na plażę od ul. Bajkowej w Łukęcinie, przewidywana maksymalnie liczba osób korzystających dziennie z kąpieliska - ok. 1 tysiąc, infrastruktura kąpieliska to sanitariat przy wskazanym zejściu na plażę od ul. Bajkowej w Łukęcinie;
- 8) Kąpielisko morskie Łukęcin „Spacerowa”: długość linii brzegowej 100 mb na zachód od zejścia na plażę od ul. Spacerowej w Łukęcinie, przewidywana maksymalnie liczba osób korzystających dziennie z kąpieliska - ok. 1 tysiąc, infrastruktura kąpieliska to sanitariat przy wskazanym zejściu na plażę od ul. Spacerowej w Łukęcinie.

2. Szczegółowe granice kąpielisk, wskazanych w ustępie 1 niniejszego paragrafu, określają załączniki graficzne (1-8) do niniejszej uchwały.

§ 2. Na rok 2024 ustala się sezon kąpielowy na terenie Gminy Dziwnów od 15 czerwca do 31 sierpnia dla kąpielisk morskich: Dziwnów, Dziwnów „Przymorze”, Dziwnów „Spadochroniarzy Polskich”, Dziwnów „Słoneczne”, Dziwnówek, Międzywodzie, Łukęcin „Bajkowa” oraz, Łukęcin „Spacerowa” z następującymi zastrzeżeniami:

1) terminy otwarcia i zamknięcia kąpieliska morskiego Międzywodzie:

- w okresie od 15 czerwca do 30 czerwca, o długości 300 mb, na odcinku plaży od zejścia na plażę przy ul. Wojska Polskiego w Międzywodziu w stronę zachodnią,
- w okresie od 01 lipca do 31 sierpnia, o długości 600 mb, na odcinku plaży od zejścia na plażę przy ul. Szkolnej w Międzywodziu w stronę wschodnią do zejścia na plażę przy ul. Westerplatte w Międzywodziu;

2) terminy otwarcia i zamknięcia kąpieliska morskiego Dziwnów:

- w okresie od 15 czerwca do 30 czerwca, o długości 300 mb, na odcinku plaży od zejścia na plażę przy ul. Władysława Reymonta w Dziwnowie w stronę wschodnią do zejścia na plażę przy ul. Parkowej w Dziwnowie,
- w okresie od 01 lipca do 31 sierpnia, o długości 500 mb, na odcinku plaży od zejścia na plażę przy ul. Stefana Żeromskiego w Dziwnowie w stronę wschodnią do zejścia na plażę przy ul. Parkowej w Dziwnowie;

3) terminy otwarcia i zamknięcia kąpieliska morskiego Dziwnów ”Przymorze”:

- w okresie od 01 lipca do 31 sierpnia, o długości 100 mb, na odcinku plaży na wschód od ujścia rzeki Dziwnej przy zejściu na plażę od ul. Przymorze w Dziwnowie;

4) terminy otwarcia i zamknięcia kąpieliska morskiego Dziwnów „Spadochroniarzy Polskich”:

- w okresie od 01 lipca do 31 sierpnia, o długości 100 mb, na odcinku plaży przy zejściu na plażę od ul. Spadochroniarzy Polskich w Dziwnowie po zachodniej stronie ujścia rzeki Dziwnej;

5) terminy otwarcia i zamknięcia kąpieliska morskiego Dziwnów ”Słoneczne”:

- w okresie od 01 lipca do 31 sierpnia, o długości 100 mb, na odcinku plaży na zachód od zejścia na plażę od ul. Słonecznej w Dziwnowie;

6) terminy otwarcia i zamknięcia kąpieliska morskiego Dziwnówek:

- w okresie od 15 czerwca do 30 czerwca, o długości 200 mb, na odcinku plaży od zejścia na plażę przy ul. Kamieńskiej w Dziwnówku w stronę wschodnią do zejścia na plażę przy ul. 1 Maja w Dziwnówku,
- w okresie od 01 lipca do 31 sierpnia, o długości 400 mb, na odcinku plaży 100 mb na zachód i 300 mb na wschód od zejścia na plażę przy ul. Kamieńskiej w Dziwnówku;

7) terminy otwarcia i zamknięcia kąpieliska morskiego Łukęcin „Bajkowa”:

- w okresie od 15 czerwca do 31 sierpnia, o długości 100 mb, na odcinku plaży na zachód od zejścia na plażę od ul. Bajkowej w Łukęcinie;

8) terminy otwarcia i zamknięcia kąpieliska morskiego Łukęcin „Spacerowa”:

- w okresie od 15 czerwca do 31 sierpnia, o długości 100 mb, na odcinku plaży na zachód od zejścia na plażę od ul. Spacerowej w Łukęcinie.

§ 3. Wykonanie uchwały powierza się Burmistrzowi Dziwnowa.

§ 4. Uchwała wchodzi w życie po upływie 14 dni od dnia ogłoszenia w Dzienniku Urzędowym Województwa Zachodniopomorskiego.

Przewodnicząca Rady

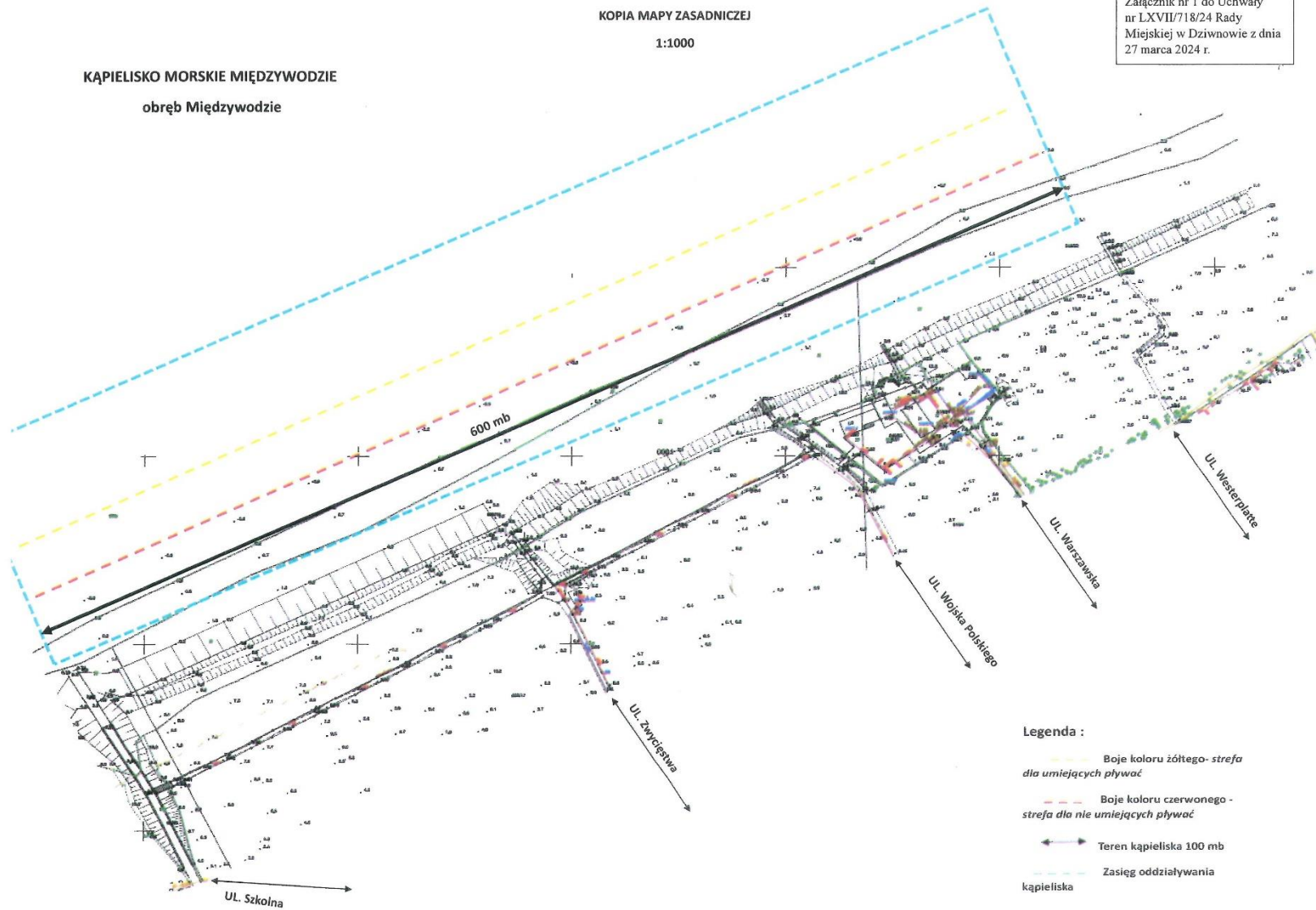
Ewa Trzebińska-Brzezińska

KOPIA MAPY ZASADNICZEJ

1:1000

KĄPIELISKO MORSKIE MIĘDZYWODZIE
obręb Międzywodzie

Załącznik nr 1 do Uchwały
nr LXVII/718/24 Rady
Miejskiej w Dziwnowie z dnia
27 marca 2024 r.

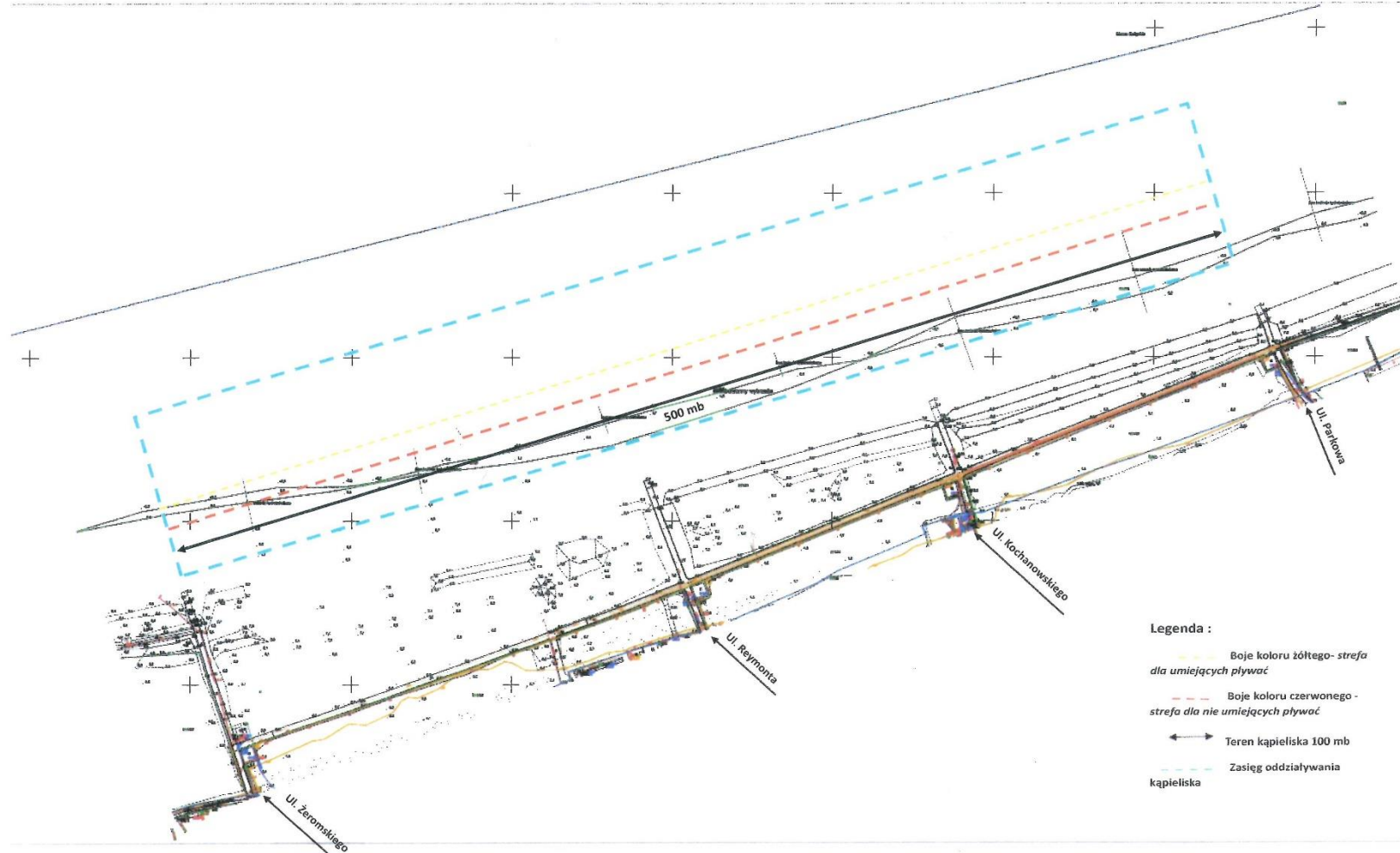


KOPIA MAPY ZASADNICZEJ

Skala 1:1000

Załącznik nr 2 do Uchwały
nr LXVII/718/24 Rady
Miejskiej w Dziwnowie z dnia
27 marca 2024 r.

KĄPIELISKO MORSKIE DZIWNÓW obręb Dziwnów



Legenda :

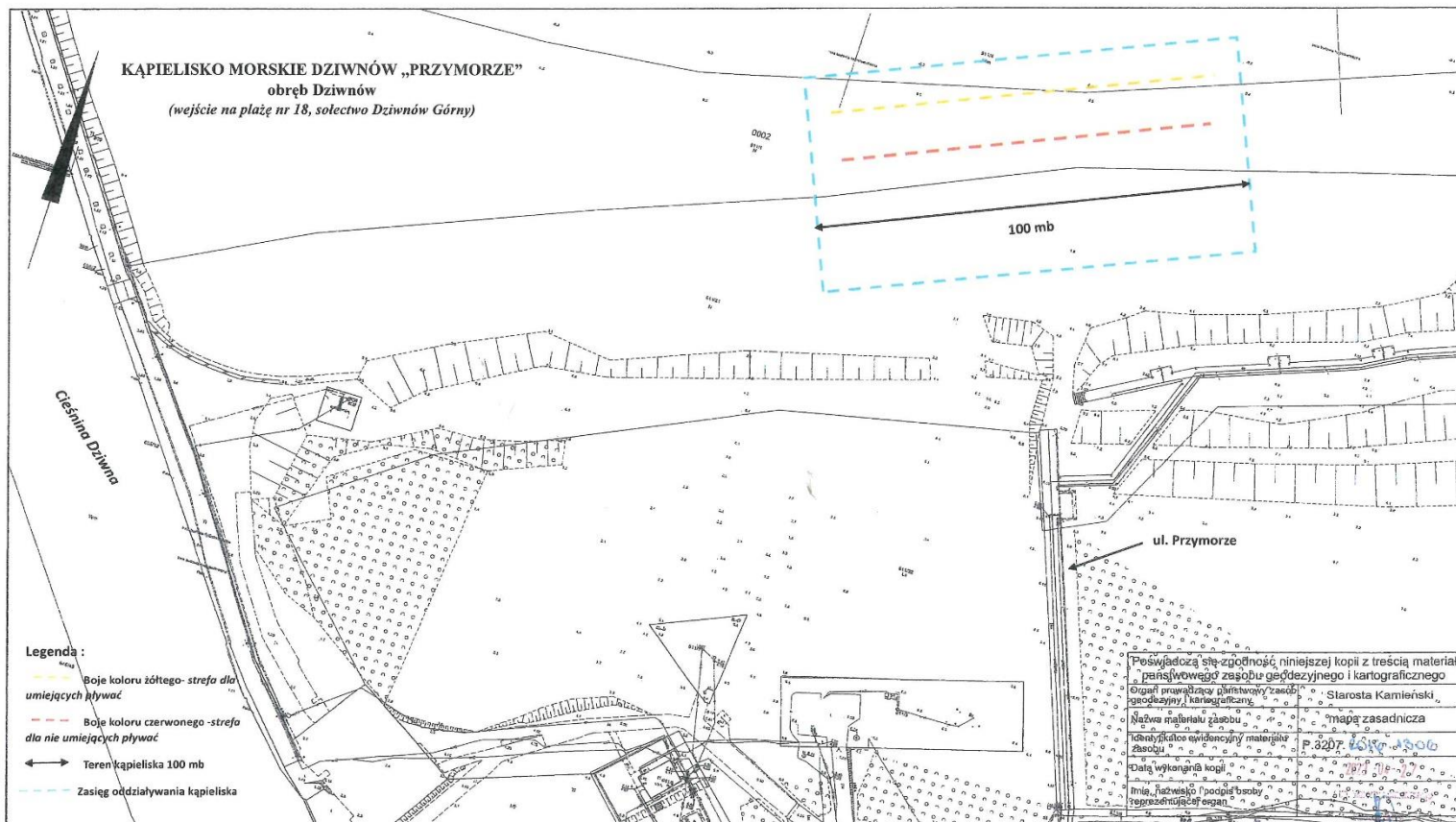
- Boje koloru żółtego - strefa dla umiejących pływać
- Boje koloru czerwonego - strefa dla nie umiejących pływać
- Teren kąpieliska 100 mb
- Zasięg oddziaływania kąpieliska

Powiat: kamiński
Jednostka ewidencyjna: Dziwnów - miasto
Obręb ewidencyjny: 0002 - Dziwnów

Załącznik nr 3 do Uchwały
nr LXVII/718/24 Rady
Miejskiej w Dziwnowie z dnia
27 marca 2024 r.

KOPIA MAPY ZASADNICZEJ

Skala 1:1000

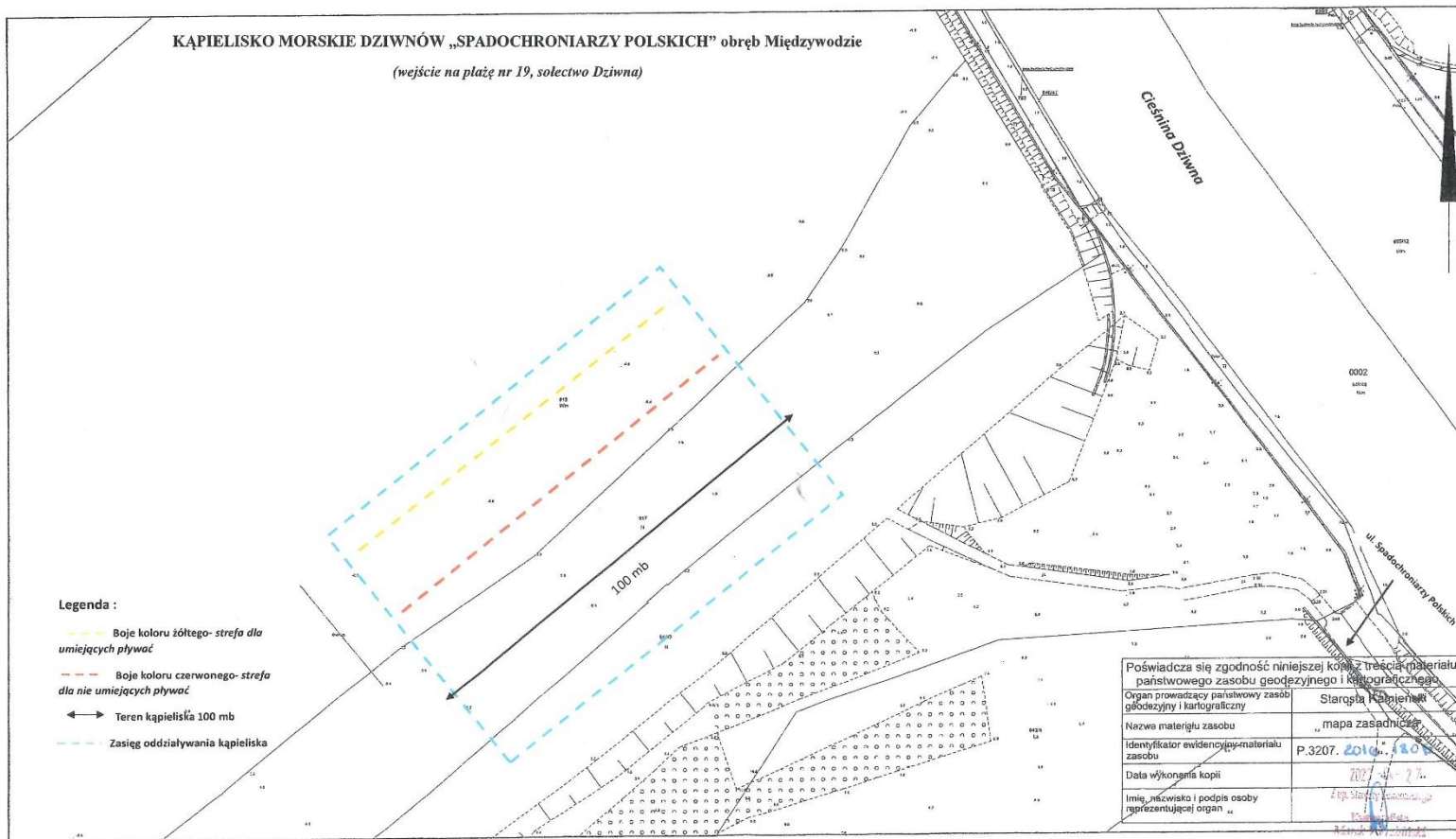


Powiat: kamiński
Jednostka ewidencyjna: Dziwnów - miasto, Dziwnów - obszar wiejski
Obręb ewidencyjny: 0001, 0002 - Dziwnów, Międzywodzie

Załącznik nr 4 do Uchwały
nr LXVII/718/24 Rady
Miejskiej w Dziwnowie z dnia
27 marca 2024 r.

KOPIA MAPY ZASADNICZEJ

Skala 1:1000

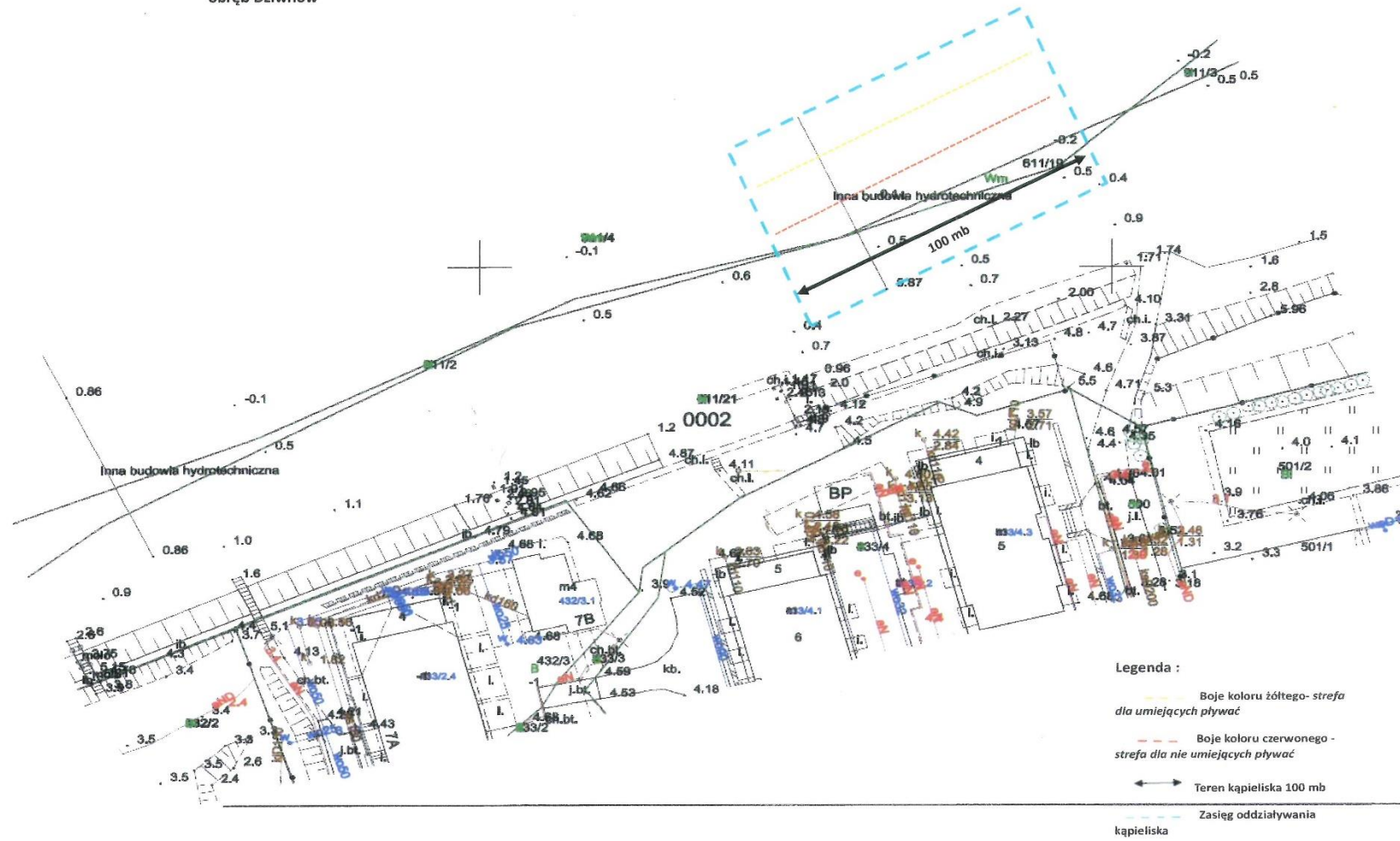


KOPIA MAPY ZASADNICZEJ

Skala 1:1000

Załącznik nr 5 do Uchwały
nr LXVII/718/24 Rady
Miejskiej w Dziwnowie
z dnia 27 marca 2024 r.

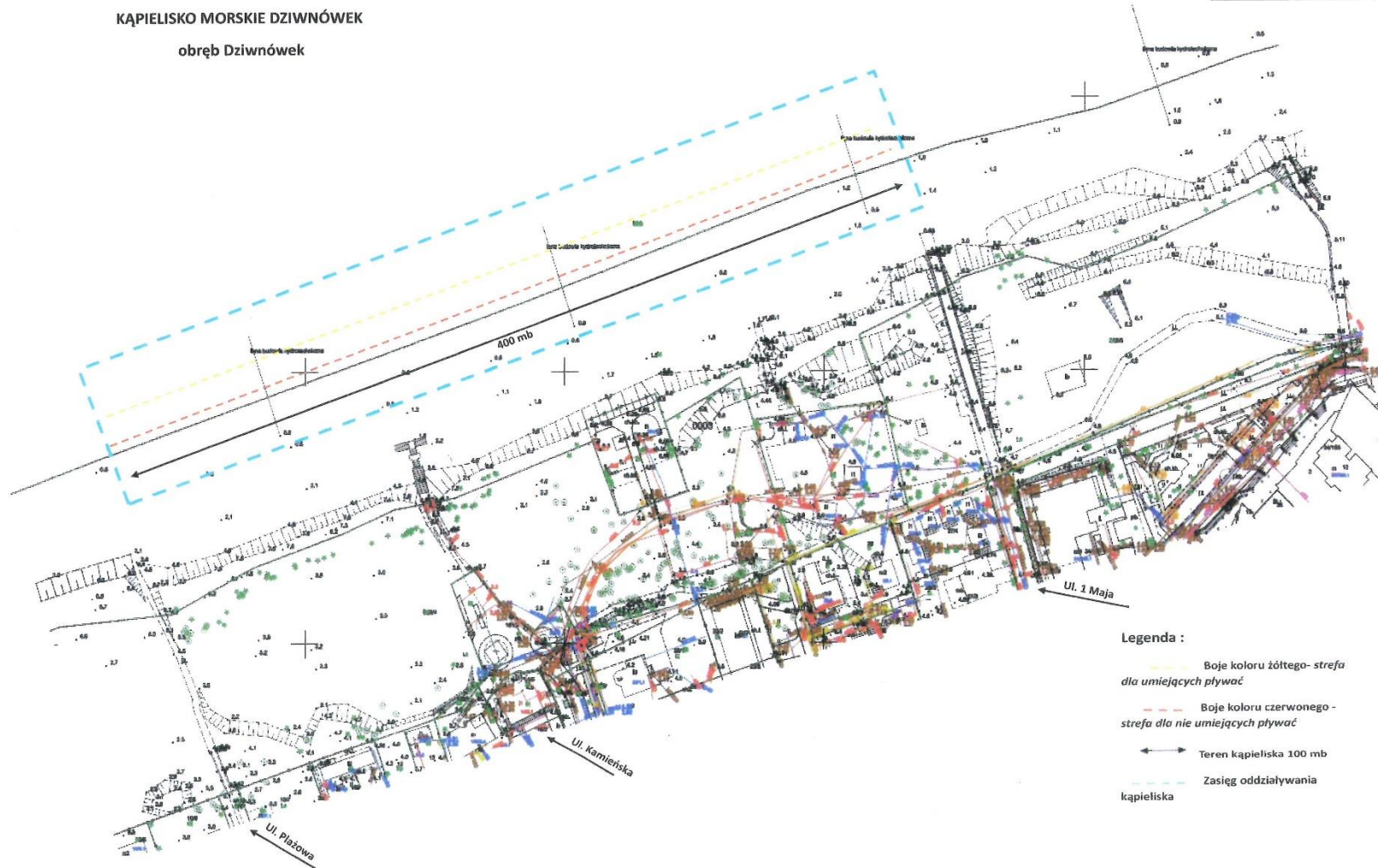
KĄPIELISKO MORSKIE DZIWNÓW SŁONECZNA
obręb Dziwnów



KOPIA MAPY ZASADNICZEJ
Skala 1:1000

Załącznik nr 6 do Uchwały
nr LXVII/718/24 Rady
Miejskiej w Dziwnowie
z dnia 27 marca 2024 r.

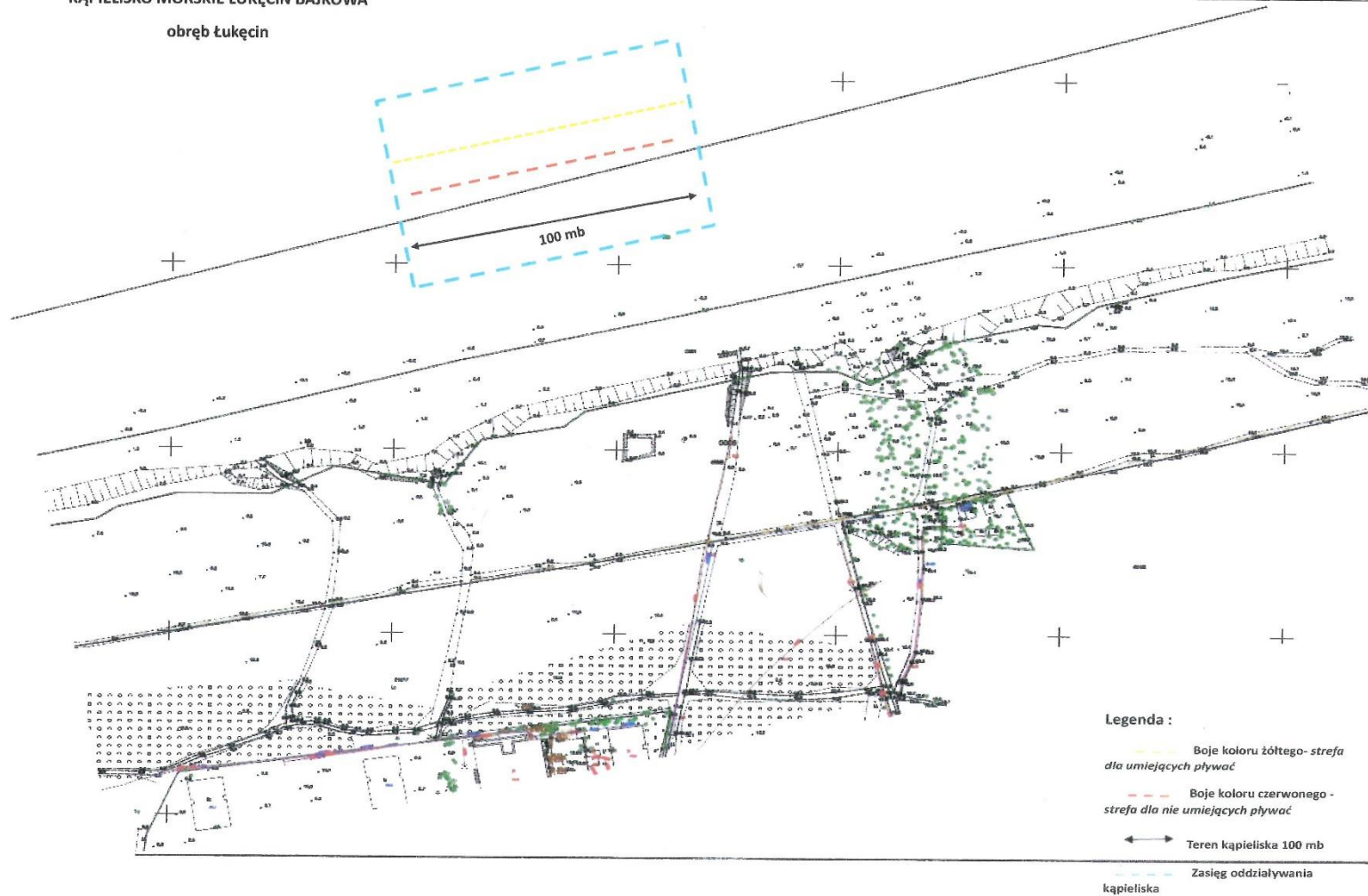
KĄPIELISKO MORSKIE DZIWNÓWEK
obręb Dziwnówek



KOPIA MAPY ZASADNICZEJ
1:1000

Załącznik nr 7 do Uchwały
nr LXVII/718/24 Rady
Miejskiej w Dziwnowie
z dnia 27 marca 2024 r.

KĄPIELISKO MORSKIE ŁUKĘCIN BAJKOWA
obręb Łukęcin



KOPIA MAPY ZASADNICZEJ

Skała 1:1000

KAPIELISKO MORSKIE ŁUKĘCIN SPACEROWA

obwód łukęcjin

Załącznik nr 8 do Uchwały
nr LXVII/718/24 Rady
Miejskiej w Dziwnowie
z dnia 27 marca 2024 r.

