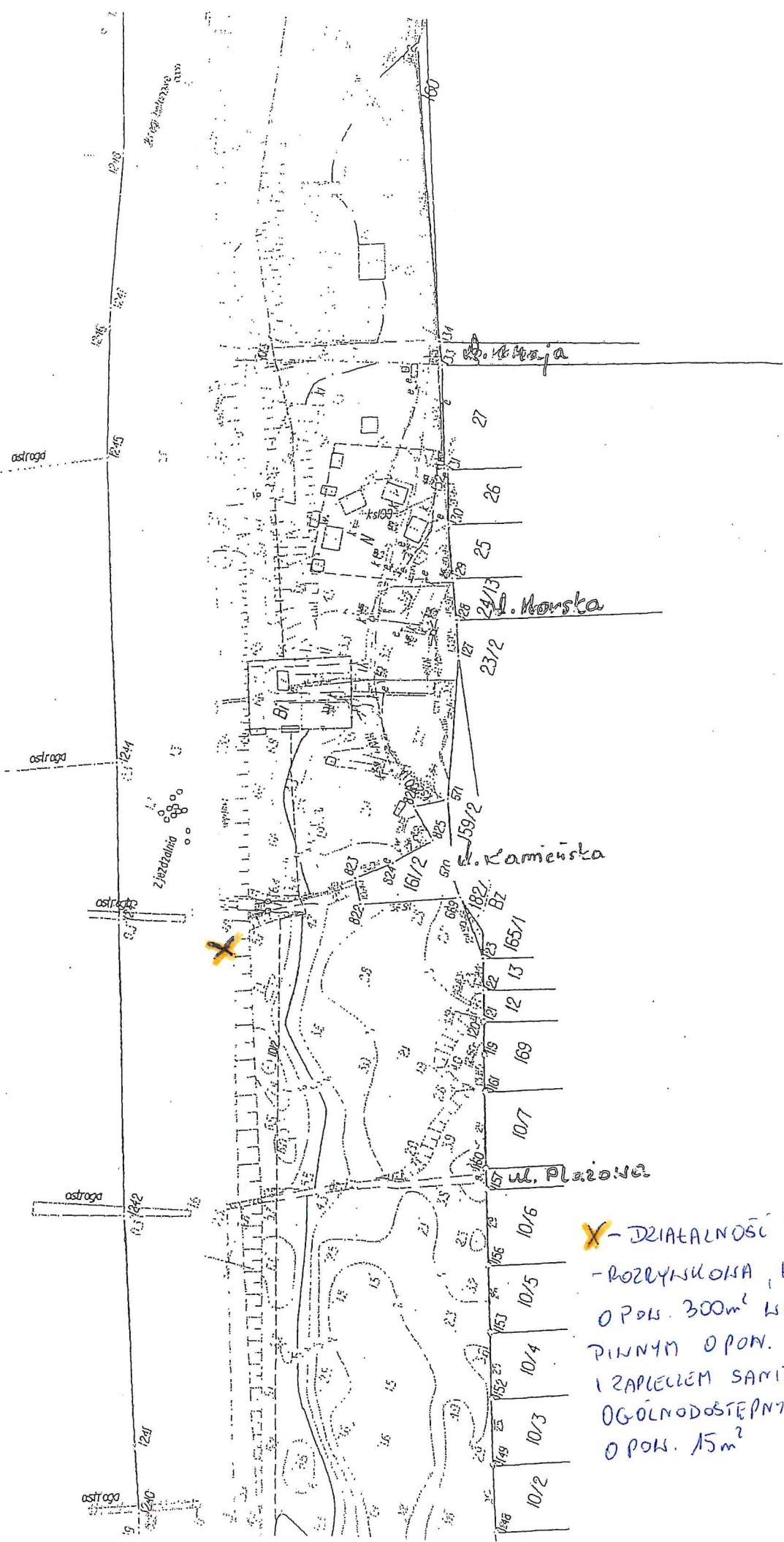
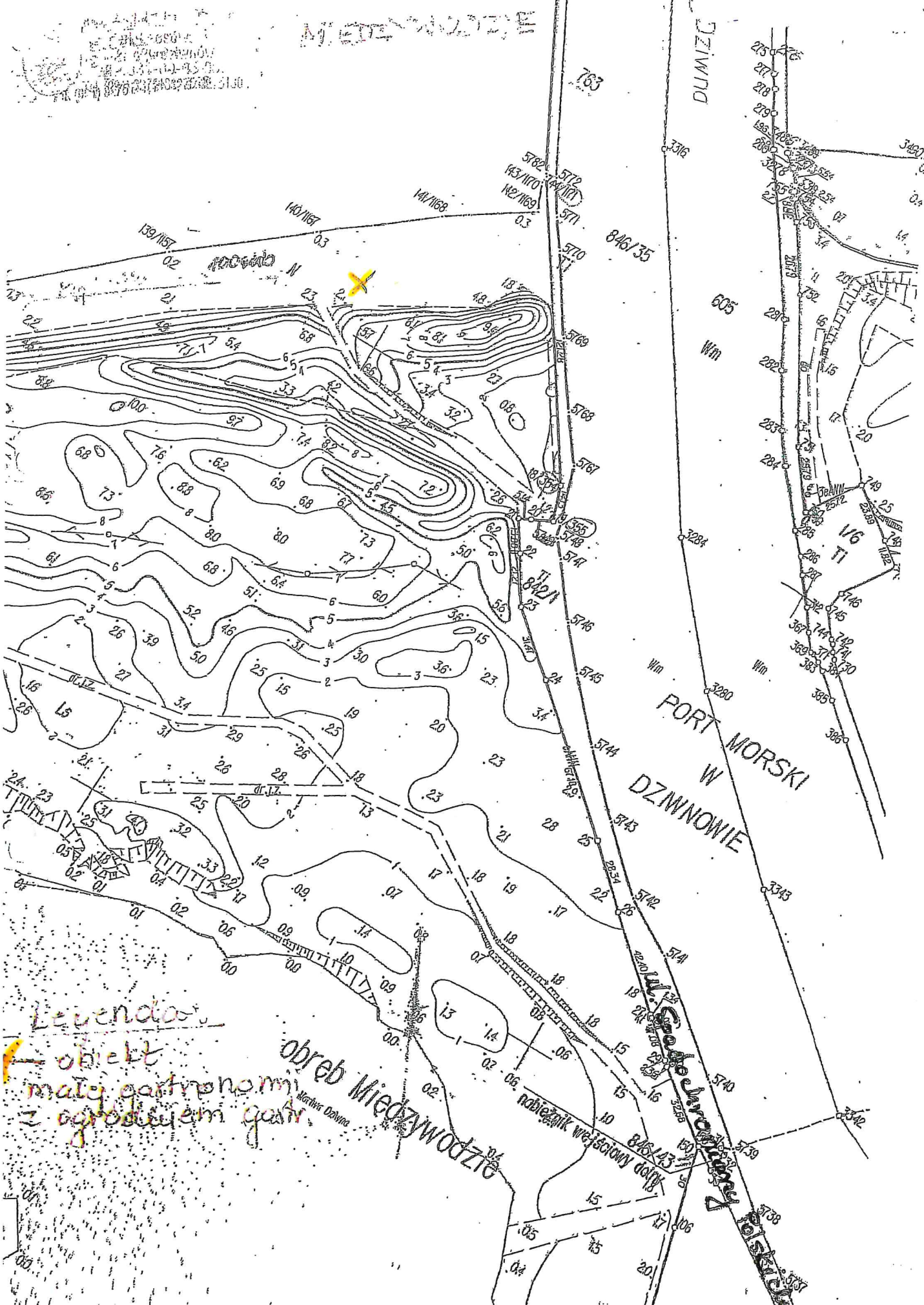


DZIWNÓWEK



X - DZIAŁALNOŚĆ GASTRONOMICZNA
 - KUCHENIA, HALA NAMIOTOWA
 O POW. 300m² WRAZ Z OGRÓDNIEM
 PIWNYM O POW. 85m²
 I ZAPLECIEM SAMIARNYM
 OGÓLNOODOSTĘPNYM (KONTENERKI
 O POW. 15m²



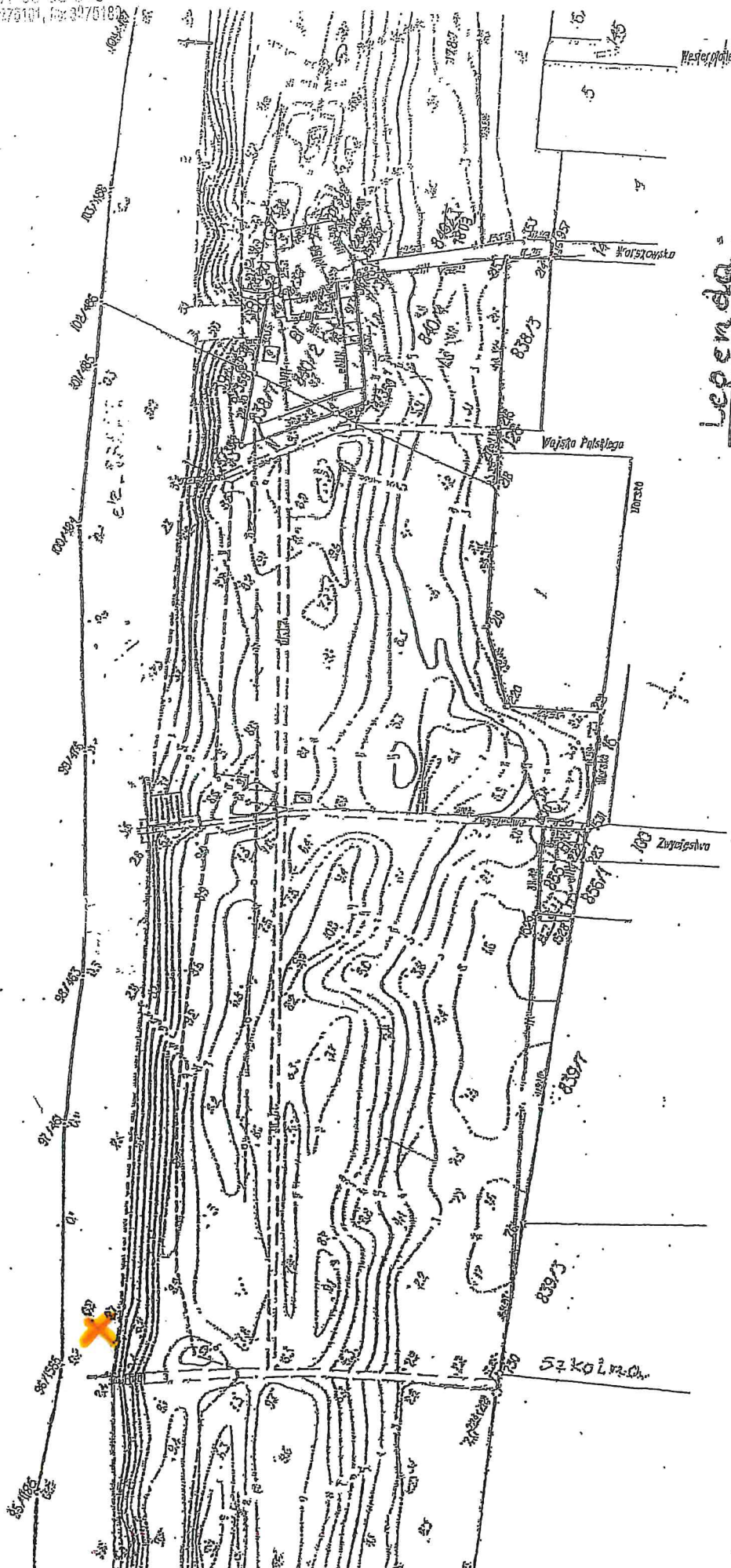
Legenda
 X obiekt
 mały gospodarstwo
 z ogrodnictwem garst.

obreb Miedzywodzie
 Miedzywodzie

Stacja kolejowa
 Dzików

Urząd Miejski w Olszowie
ul. Szosowa 5
72-420 Olszów
NIP 301-00-95-939
Tel. (091) 3275101, fax 3275180

MIEDZYWODZIE



Legenda:

X - kwatera i ośrodek gastr. oraz MC

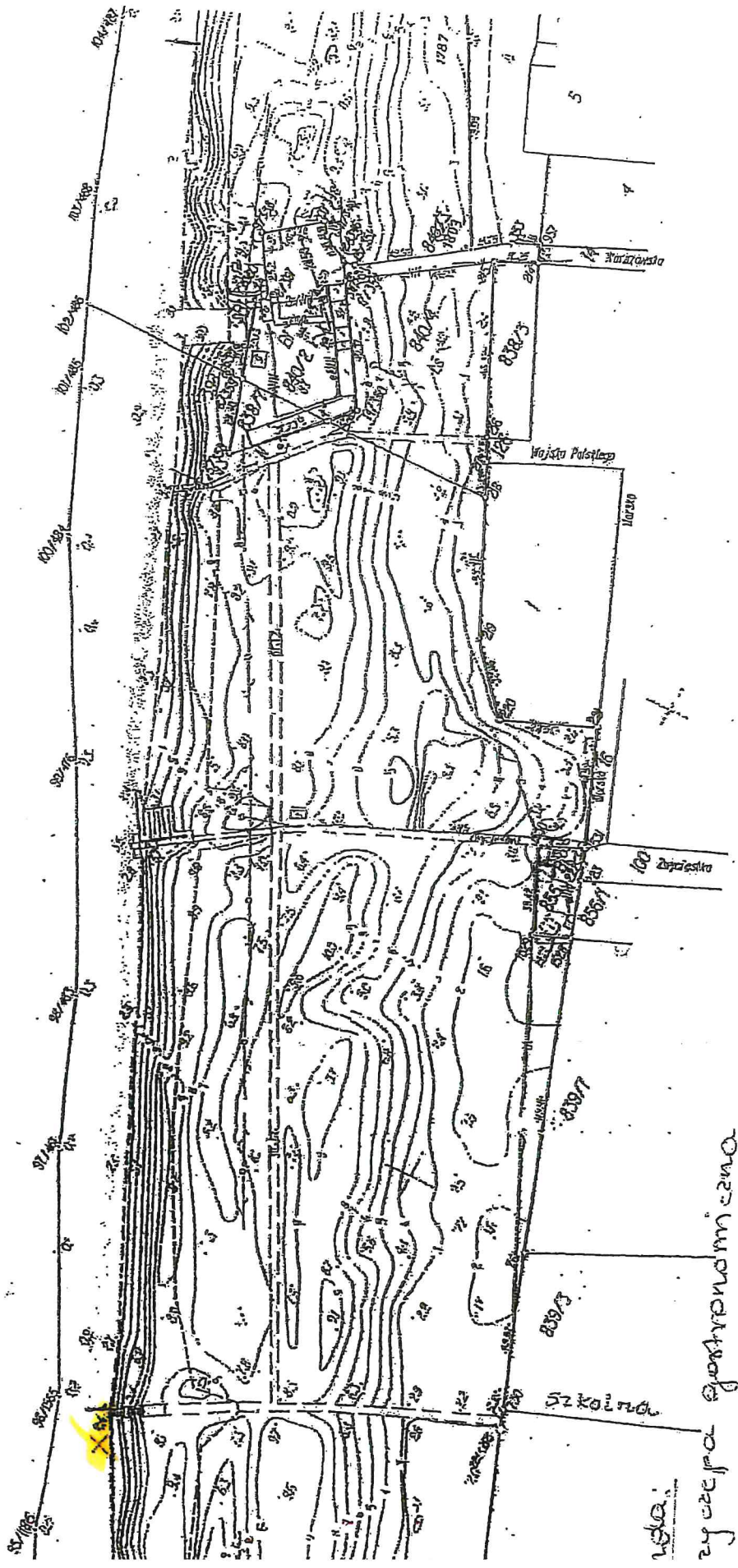


Urząd Miejski w Olszowie
ul. Szosowa 5
72-420 Olszów
NIP 301-00-95-939
Tel. (091) 3275101, fax 3275180
MCKIE

Urząd Miejski w Dziwnowie
ul. Szosowa 5
72-420 Dziwnów
NIP 861-00-05-939
Tel. 91 32 75 181, fax 3275164

MIEDZY WODZIE

72-420 Dziwnów
NIP 861-00-05-939
32 75 181, fax 3275 164

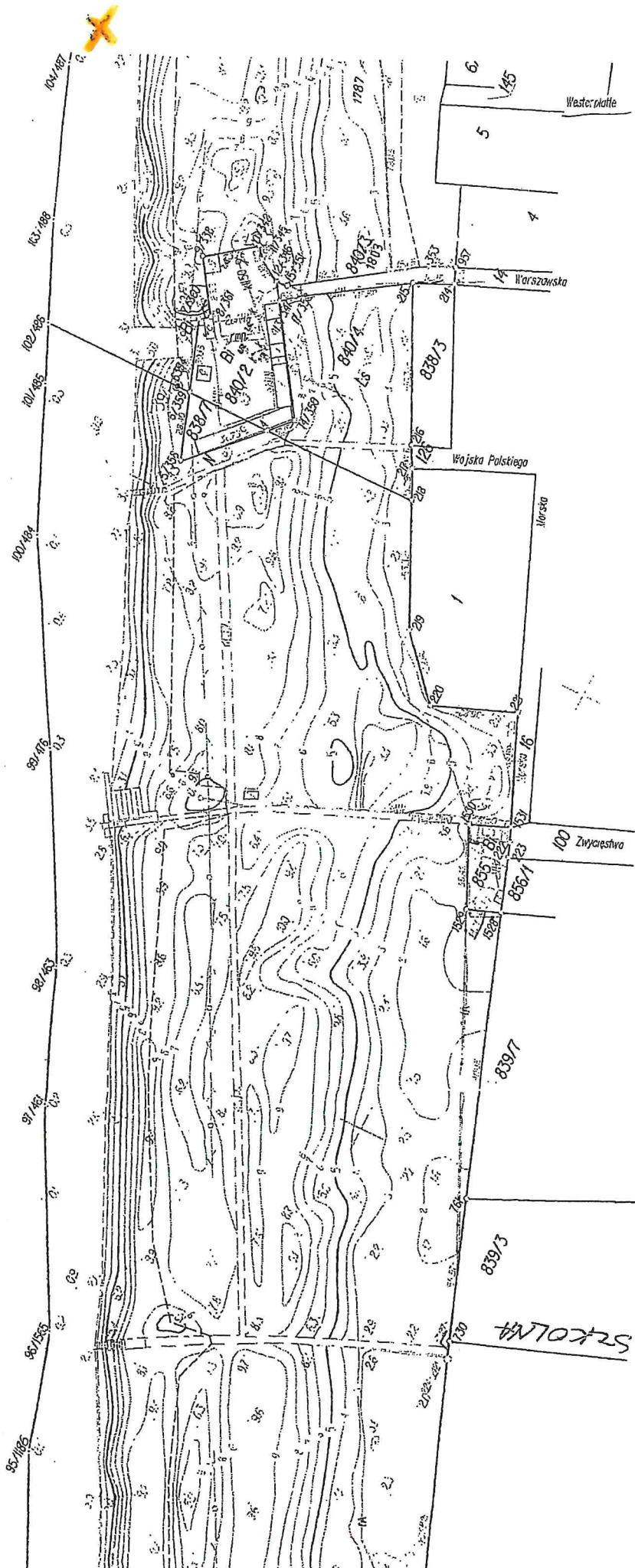


XIE

Właściciel:
ryceja Spółdzielnia

ul. Sadowa 6
74-200 PANGÓW
NIP: 501-00-05-535
Tel. (091) 3275181, fax 3275103

BALTYCKIE

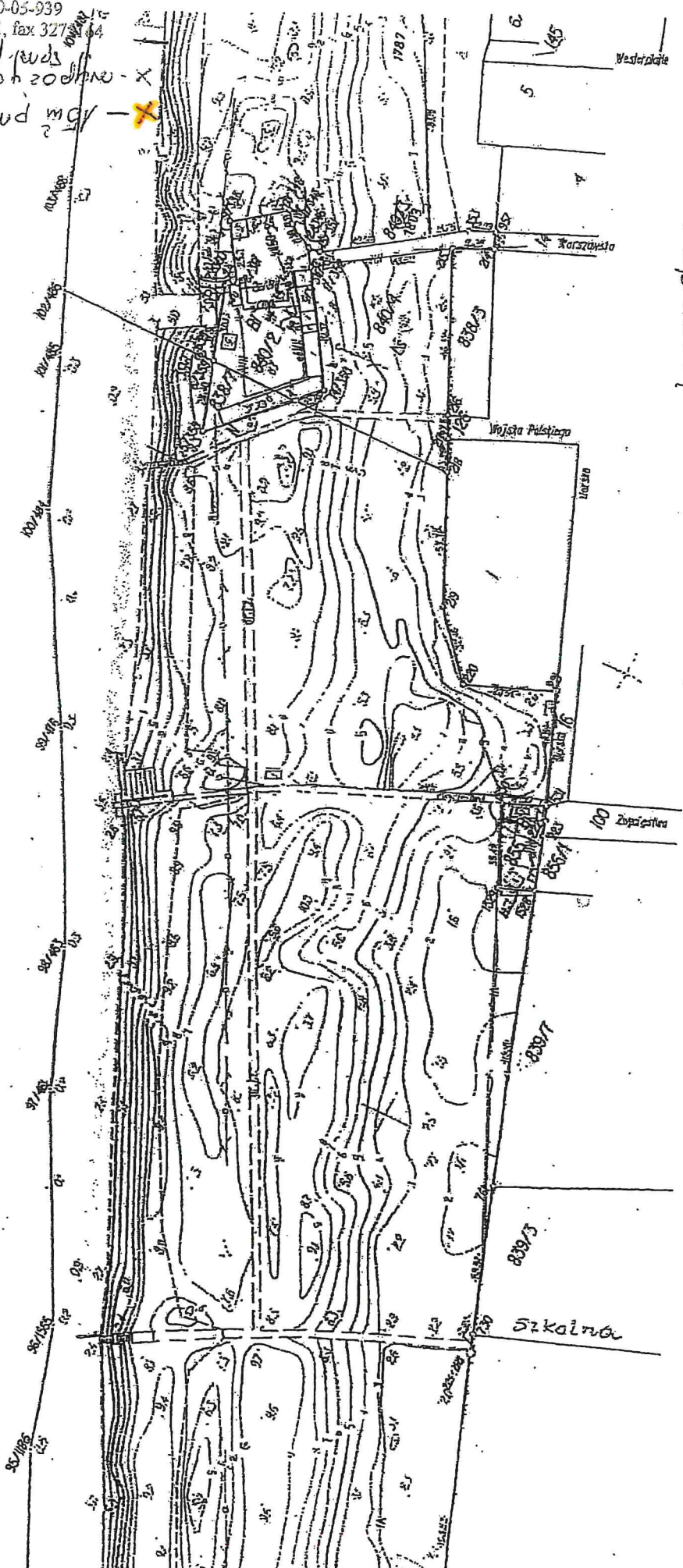


Legenda:
X - bar.kontener
ogrodzie, WC

MIEDZYKŁODZIE

Urząd Miejski w Dziwnowie
 ul. Szosowa 3
 72-420 Dziwnów
 NIP 861-00-05-939
 Tel. 91 32 75 181, fax 327 104

1115 UNIV
 - 15m² przycepa geof.
 - 15m² przycepa geof.
 - 15m² przycepa geof.



Legenda:

X - 15m² przycepa geof. (geotransm. cen.)

NIP 861-00-05-939
 Tel. 91 32 75 181, fax 327 104

BAŁTYCKIE