

BURMISTRZ DZIWNOWA

ogłasza

NA DZIEŃ 29 CZERWCA 2018 ROKU

od godziny 9.00

pierwszy przetarg ustny nieograniczony

na sprzedaż niezabudowanych działek gruntu, położonych w obrębie Wrzosowo, wskazanych w załączniku nr 1 do niniejszego ogłoszenia.

Licytacja prowadzona będzie zgodnie z kolejnością z załącznika nr 1.

INFORMACJE O DZIAŁKACH

Działki nr 227/25, 227/26, 227/27, 227/28, 227/29, 227/30, 227/45, 227/47, 227/49, 227/53, 227/54, 227/55, 227/56, 227/57, 227/60, 227/61, 227/62, 227/63, 227/64, 227/68, 227/69, 227/70, 227/71, 227/76, 227/77, 227/78, 227/79, 227/80, 227/84, 227/85 i 227/86 oznaczone są użytkowiem R III a.

Działki nr 227/31, 227/44, 227/50, 227/58, 227/66, 227/67, 227/72, 227/73, 227/75, 227/81, 227/82, 227/87 i 227/88 oznaczone są użytkami RIII a i RIII b.

Działki nr 227/74 i 227/89 oznaczone są użytkowiem R III b.

Działki o kształcie regularnym, położone pomiędzy drogą wojewódzką nr 107 oraz Zalewem Kamieńskim.

Kilka działek jest częściowo ogrodzonych od strony ogrodów działkowych. W przypadku stwierdzenia, że ogrodzenie posadowione jest niezgodnie z przebiegiem granic działek, nabywca dokona przesunięcia/usunięcia ogrodzenia w uzgodnieniu z zainteresowanymi stronami we własnym zakresie i w całości na koszt własny. Uzyskanie wymaganych przepisami prawa zgód i pozwoleń obciąża zainteresowanych.

Działki położone są na obszarze pasa ochronnego morskich wód wewnętrznych.

Dla działek nie obowiązuje plan zagospodarowania przestrzennego.

Dla działek zostały opracowane decyzje o warunkach zabudowy dla inwestycji polegającej na budowie budynku mieszkalnego jednorodzinnego wolnostojącego z usługami o następujących ustaleniach:

Działki nr 227/25, 227/27, 227/30, 227/45, 227/54, 227/57, 227/60, 227/63, 227/66, 227/69, 227/72, 227/75, 227/78, 227/80, 227/82, 227/85 oraz 227/88:

- ✓ układ zabudowy – zabudowa wolnostojąca,
- ✓ dopuszcza się wysunięcie poza nieprzekraczalną linię zabudowy takich stałych elementów jak gzymsy, okapy nie więcej niż 0,3 m, natomiast balkony nie więcej niż 1,3 m,
- ✓ szerokość elewacji frontowej – do 15,0 m z tolerancją do 20 %,
- ✓ forma dachu – dwu lub wielospadowy, o kącie nachylenia połaci 30° – 45°,
- ✓ wysokość – 2 – kondygnacje w tym druga w dachu i max do Hz = 10,00 m.n.p.t. w kalenicy głównej,
- ✓ dopuszcza się wydzielenie lokalu użytkowego o powierzchni nieprzekraczającej 30 % powierzchni całkowitej budynku,
- ✓ wskaźnik powierzchni zabudowy – do 25 % powierzchni w liniach rozgraniczających,
- ✓ wskaźnik powierzchni biologicznie czynnej – minimum 70% w liniach rozgraniczających,
- ✓ zgodnie z art. 32 ustawy o ochronie zabytków i opiece nad zabytkami z dnia 23 lipca 2003 r. zobowiązuje się Inwestora w przypadku odkrycia przedmiotu, co, do którego istnieje przypuszczenie, że jest on zabytkiem, do wstrzymania wszelkich robót mogących uszkodzić lub zniszczyć odkryty przedmiot, zabezpieczenia zarówno przedmiotu jak i miejsca jego odkrycia, oraz do niezwłocznego zawiadomienia o tym Wojewódzkiego Konserwatora Zabytków a jeśli nie jest to możliwe Burmistrza Miasta Kamień Pomorski;
- ✓ obiekt budowlany należy szczególnie zaopatrzyć w urządzenia zapobiegające zanieczyszczeniom środowiska,
- ✓ zaopatrzenie w wodę - z ogólnej sieci wodociągowej,

- ✓ zaopatrzenie w energię elektryczną – zgodnie z warunkami technicznymi wydanymi przez Operatora Enea
- ✓ odprowadzanie nieczystości płynnych – do sieci kanalizacji sanitarnej,
- ✓ należy przewidzieć miejsca na pojemniki do czasowego gromadzenia odpadów stałych lub zapewnić inny sposób ich ewakuacji w porozumieniu PGK sp. z o.o. w Kamieniu Pomorskim,
- ✓ obsługa komunikacyjna z drogi publicznej nr 107 poprzez działkę nr 227/23 (istniejący zjazd zrealizowany w ramach przebudowy drogi wojewódzkiej),
- ✓ do działki należy zapewnić dojście i dojazd z drogi publicznej, odpowiednie do przeznaczenia i sposobu użytkowania oraz wymagań dotyczących ochrony przeciwpożarowej,
- ✓ projektowany wjazd na teren inwestycji należy uzgodnić z zarządcą drogi,
- ✓ na terenie działki należy urządzić, stosownie do jej przeznaczenia i sposobu zabudowy miejsca postojowe dla samochodów osobowych użytkowników stałych i przebywających okresowo – minimum 2 miejsca postojowe. W przypadku realizacji funkcji usługowej należy przewidzieć dodatkowo 1 miejsce postojowe na każde rozpoczęte 50 m² powierzchni użytkowej lokalu usługowego,
- ✓ przed uzyskaniem pozwolenia na budowę należy wyłączyć grunt z produkcji rolniczej.

Działki nr 227/26, 227/28, 227/29, 227/31, 227/44, 227/47, 227/49, 227/50, 227/53, 227/55, 227/56, 227/58, 227/61, 227/62, 227/64, 227/67, 227/68, 227/70, 227/71, 227/73, 227/74, 227/76, 227/77, 227/79, 227/81, 227/84, 227/86, 227/87 i 227/89:

- ✓ układ zabudowy – zabudowa wolnostojąca,
- ✓ dopuszcza się wysunięcie poza nieprzekraczalną linię zabudowy takich stałych elementów jak gzymsy, okapy nie więcej niż 0,3 m, natomiast balkony nie więcej niż 1,3 m,
- ✓ szerokość elewacji frontowej – do 15,0 m z tolerancją do 20 %,
- ✓ forma dachu – dwu lub wielospadowy, o kącie nachylenia połaci 30⁰ – 45⁰,
- ✓ wysokość – do 3 kondygnacji, w tym trzecia w dachu,
- ✓ dopuszcza się wydzielenie lokalu użytkowego o powierzchni nieprzekraczającej 30 % powierzchni całkowitej budynku,
- ✓ wskaźnik powierzchni zabudowy – do 25 % powierzchni w liniach rozgraniczających,
- ✓ wskaźnik powierzchni biologicznie czynnej – minimum 70% w liniach rozgraniczających,
- ✓ obiekt budowlany należy szczególnie zaopatrzyć w urządzenia zapobiegające zanieczyszczeniom środowiska,
- ✓ zgodnie z art. 32 ustawy o ochronie zabytków i opiece nad zabytkami zobowiązuje się Inwestora w przypadku odkrycia przedmiotu, co, do którego istnieje przypuszczenie, że jest on zabytkiem, do wstrzymania robót mogących uszkodzić lub zniszczyć odkryty przedmiot, zabezpieczenia przedmiotu jak i miejsca jego odkrycia, oraz do niezwłocznego zawiadomienia o tym Wojewódzkiego Konserwatora Zabytków a jeśli nie jest to możliwe Burmistrza Miasta Kamień Pomorski;
- ✓ zaopatrzenie w wodę - z ogólnej sieci wodociągowej,
- ✓ zaopatrzenie w energię elektryczną – zgodnie z warunkami technicznymi wydanymi przez Operatora Enea
- ✓ odprowadzanie nieczystości płynnych – do sieci kanalizacji sanitarnej,
- ✓ należy przewidzieć miejsca na pojemniki do czasowego gromadzenia odpadów stałych lub zapewnić inny sposób ich ewakuacji w porozumieniu PGK sp. z o.o. w Kamieniu Pomorskim,
- ✓ obsługa komunikacyjna z drogi publicznej nr 107 poprzez działkę nr 227/23 (istniejący zjazd zrealizowany w ramach przebudowy drogi wojewódzkiej),
- ✓ projektowany wjazd na teren inwestycji należy uzgodnić z zarządcą drogi ,
- ✓ do działki należy zapewnić dojście i dojazd z drogi publicznej, odpowiednie do przeznaczenia i sposobu użytkowania oraz wymagań dotyczących ochrony przeciwpożarowej,
- ✓ na terenie działki należy urządzić, stosownie do jej przeznaczenia i sposobu zabudowy miejsca postojowe dla samochodów osobowych użytkowników stałych i przebywających okresowo – minimum 2 miejsca postojowe. W przypadku realizacji funkcji usługowej należy przewidzieć dodatkowo 1 miejsce postojowe na każde rozpoczęte 50 m² powierzchni użytkowej lokalu usługowego,
- ✓ przed uzyskaniem pozwolenia na budowę należy wyłączyć grunt z produkcji rolniczej.

Z treścią ww. decyzji zapoznać można się w Urzędzie Miejskim w Dziwnowie (pokój nr 7) po wcześniejszym uzgodnieniu (tel. 91/3275180, 91/3275182, grunty@dziwnow.pl).

Zabudowa/zagospodarowanie działek musi nastąpić zgodnie z obowiązującymi przepisami prawa.

Działki nie są uzbrojone.

W drodze gminnej (działka nr 227/23) poprowadzona jest sieć wodociągowa.

Decyzją Starosty Kamieńskiego nr 232/2017 z dnia 26 maja 2017 roku zatwierdzony został projekt budowlany i udzielono pozwolenia na budowę sieci kanalizacji sanitarnej grawitacyjno – tłocznej wraz z przepompownią ścieków na działce nr 227/23, obręb Wrzosowo. Sieć kanalizacji sanitarnej wykonana została w części.

Nabywca we własnym zakresie i na własny koszt zapewni wykonanie pełnej infrastruktury technicznej dla nabytej działki zgodnie z obowiązującymi przepisami prawa.

W przypadku, gdy w obrębie działki wystąpią sieci, które nie są ujawnione na mapach i które winny zostać przeniesione albo usunięte, nabywca we własnym zakresie i na własny koszt wykona przeniesienie albo usunie istniejące sieci zgodnie z obowiązującymi przepisami prawa.

Dojazd i dojście do działek od strony drogi wojewódzkiej nr 107 poprzez działkę nr 227/23 (w działce nr 227/23 ustanowiona zostanie służebność przejazdu i przechodu na rzecz każdorazowego właściciela działki nabytej).

Koszty wznowienia znaków granicznych obciążają nabywcę.

Kupujący przejmuje obowiązek usunięcia z działki wszystkich bezumownych użytkowników.

INFORMACJE FORMALNE:

Wysokość wadium wynosi 10 % ceny wywoławczej.

Postąpienie nie może wynosić mniej niż 1 % ceny wywoławczej z zaokrągleniem w górę do pełnych dziesiątek złotych.

Do ceny sprzedaży ustalonej w licytacji doliczony zostanie podatek od towarów i usług w wysokości obowiązującej w dniu zawarcia umowy przenoszącej prawo własności (obecnie 23%).

Przetarg odbędzie się **w dniu 29 czerwca 2018 roku od godziny 9.00** w sali konferencyjnej Urzędu Miejskiego w Dziwnowie.

Działki gruntu stanowiące przedmiot przetargu nie są obciążone ograniczonymi prawami rzeczowymi i nie są przedmiotem zobowiązań.

Warunkiem przystąpienia do przetargu jest:

wniesienie wadium ze wskazaniem numeru działki w wysokości 10 % ceny wywoławczej, które należy wpłacić w pieniądzu (zł) w terminie **do dnia 25 czerwca 2018 roku** w kasie (czynna od 9⁰⁰ do 13³⁰) lub na konto Gminy Dziwnów w banku PEKAO S.A. I Oddział Kamień Pomorski nr 18 1240 3868 1111 0000 4093 6541.

Za datę wpłaty wadium uznaje się datę zaksięgowania środków na koncie Gminy Dziwnów (na wydruku opisana jako „data księgowania”) albo datę wpływu środków do kasy Urzędu Miejskiego.

Osoby przystępujące do przetargu winny przedstawić Komisji Przetargowej:

każdy uczestnik:

1. oryginał dowodu wpłaty wadium w określonej wysokości ze wskazaniem numeru działki- za dowód wpłaty wadium uznaje się wydruk potwierdzenia dokonania przelewu (dowód wniesienia wadium podlega przedłożeniu komisji przetargowej przed otwarciem przetargu)
2. pisemne oświadczenie o zapoznaniu się ze stanem technicznym i prawnym przedmiotu przetargu oraz o przyjęciu bez zastrzeżeń warunków przetargu.

Ponadto:

3. osoby fizyczne:

◇ oryginał dokumentu stwierdzającego tożsamość; w przypadku reprezentowania osoby fizycznej przez pełnomocnika dodatkowo należy przedłożyć oryginał pełnomocnictwa notarialnego oraz oryginał dokumentu tożsamości pełnomocnika.

Małżonkowie, nabywający nieruchomości do majątku wspólnego wspólnie uczestniczą w przetargu. W przypadku występowania jednego z małżonków z zamiarem nabycia nieruchomości do majątku wspólnego do dokonania czynności zmierzającej do odpłatnego nabycia nieruchomości wymagana jest zgoda drugiego małżonka złożona w formie aktu notarialnego.

4. osoby prawne i jednostki nie posiadające osobowości prawnej a podlegające wpisowi do rejestru:
- ◊ odpis z właściwego rejestru sądowego albo informację odpowiadającą odpisowi aktualnemu z Rejestru Przedsiębiorców, oryginał dokumentu tożsamości osoby reprezentującej osobę prawną lub jednostkę;
- w przypadku ustanowienia pełnomocnika oryginał właściwego pełnomocnictwa notarialnego oraz oryginał dokumentu tożsamości pełnomocnika. Aktualny odpis z rejestru albo informacja odpowiadająca odpisowi aktualnemu z Rejestru Przedsiębiorców winny być wydane w okresie 1 miesiąca przed datą przetargu.

W przypadku gdy nabycie działki wymaga uchwały organu właściwego osoby prawnej/jednostki, do przetargu winien zostać okazany oryginał takiej uchwały.

5. osoby fizyczne prowadzące działalność gospodarczą i dokonujące nabycia w związku z prowadzoną działalnością gospodarczą:

- ◊ dokument potwierdzający prowadzenie działalności albo wydruk z Centralnej Ewidencji i Informacji o Działalności Gospodarczej Rzeczypospolitej Polskiej, oryginał dokumentu stwierdzającego tożsamość; w przypadku reprezentowania osoby fizycznej przez pełnomocnika dodatkowo należy przedłożyć oryginał pełnomocnictwa notarialnego oraz oryginał dokumentu tożsamości pełnomocnika; dokument potwierdzający prowadzenie działalności albo wydruk z Centralnej Ewidencji i Informacji o Działalności Gospodarczej Rzeczypospolitej Polskiej winny być wydane w okresie 1 miesiąca przed datą przetargu.

Małżonkowie, nabywający nieruchomości do majątku wspólnego w związku z prowadzoną działalnością gospodarczą wspólnie uczestniczą w przetargu. W przypadku występowania jednego z małżonków z zamiarem nabycia nieruchomości do majątku wspólnego do dokonania czynności zmierzającej do odpłatnego nabycia nieruchomości wymagana jest zgoda drugiego małżonka złożona w formie aktu notarialnego.

6. Cudzoziemcy zobowiązani do uzyskania zgody właściwego ministra na nabycie nieruchomości a przystępujący do przetargu, poza dokumentami wskazanymi powyżej zobowiązani są do przedłożenia promesy – przyrzeczenia wydania zezwolenia na nabycie nieruchomości.

Uczestnik, który zamierza przystąpić do licytacji więcej niż jednej działki musi dokonać wpłaty wadium osobno na każdą z licytowanych działek.

Wadium wpłacone przez uczestnika przetargu, który przetarg wygrał, zalicza się na poczet ceny nabycia nieruchomości.

Pozostałym uczestnikom przetargu wadium zostaje zwrócone niezwłocznie po odwołaniu lub zamknięciu przetargu, nie później niż przed upływem 3 dni od dnia odwołania, zamknięcia, unieważnienia lub zakończenia przetargu wynikiem negatywnym w sposób uzgodniony z uczestnikiem przetargu.

Do osób posiadających status cudzoziemca stosuje się przepisy ustawy z dnia 24 marca 1920 roku o nabywaniu nieruchomości przez cudzoziemców.

Najpóźniej w ciągu 21 dni od dnia rozstrzygnięcia przetargu osoba ustalona jako nabywca nieruchomości zostanie powiadomiona o miejscu i terminie zawarcia umowy przenoszącej prawo własności. Z uwagi na fakt, iż Gminie Kamień Pomorski przysługuje ustawowe prawo pierwokupu działek przeznaczonych do sprzedaży w niniejszym przetargu, umowa przenosząca własność poprzedzona zostanie podpisaniem warunkowej umowy sprzedaży nieruchomości.

Jeżeli osoba, która przetarg wygrała nie przystąpi bez usprawiedliwienia do zawarcia umowy przenoszącej prawo własności, w miejscu i terminie podanym w zawiadomieniu, Burmistrz Dziwnowa może odstąpić od zawarcia umowy, a wpłacone wadium nie podlega zwrotowi.

Pełna cena brutto ustalona w wyniku przetargu płatna jest nie później niż do dnia zawarcia umowy przenoszącej prawo własności.

Nabywca ponosi należności związane z zawarciem aktów notarialnych, tj. opłatę sądową i koszty notarialne (umowa warunkowa i przeniesienia).

Uczestnik może w terminie 7 dni od dnia ogłoszenia wyniku przetargu zaskarżyć czynności związane z przeprowadzeniem przetargu do organu wykonawczego jednostki samorządu terytorialnego.

Burmistrz Dziwnowa może odwołać przetarg z ważnych powodów, niezwłocznie podając informację o odwołaniu przetargu do publicznej wiadomości w sposób określony w art. 38 ust. 2 ustawy o gospodarce nieruchomościami.

Burmistrz Dziwnowa

Grzegorz Józwiak

załącznik nr 1 do ogłoszenia o przetargu na dzień 29 czerwca 2018 roku - godzina 9.00

Lp	nr działki	kw nr	pow. m ²	cena wywoławcza netto
1	227/25	SZ1K/00012890/7	1550	155 140,00
2	227/26	SZ1K/00012890/7	1034	103 490,00
3	227/27	SZ1K/00012890/7	1033	103 390,00
4	227/28	SZ1K/00012890/7	1033	103 390,00
5	227/29	SZ1K/00012890/7	1033	103 390,00
6	227/30	SZ1K/00012890/7	1033	103 390,00
7	227/31	SZ1K/00012890/7	1025	102 590,00
8	227/44	SZ1K/00012890/7	1172	117 310,00
9	227/45	SZ1K/00012890/7	1128	112 900,00
10	227/47	SZ1K/00012890/7	1084	108 500,00
11	227/49	SZ1K/00012890/7	1157	115 800,00
12	227/50	SZ1K/00012890/7	1122	112 300,00
13	227/53	SZ1K/00012890/7	1267	126 810,00
14	227/54	SZ1K/00012890/7	1174	117 510,00
15	227/55	SZ1K/00012890/7	1078	107 900,00
16	227/56	SZ1K/00012890/7	1128	112 900,00
17	227/57	SZ1K/00012890/7	1128	112 900,00
18	227/58	SZ1K/00012890/7	1210	121 110,00
19	227/60	SZ1K/00012890/7	1073	107 400,00
20	227/61	SZ1K/00012890/7	1074	107 500,00
21	227/62	SZ1K/00012890/7	1034	103 490,00
22	227/63	SZ1K/00012890/7	1067	106 800,00
23	227/64	SZ1K/00012890/7	1028	102 890,00
24	227/66	SZ1K/00012890/7	1104	110 500,00
25	227/67	SZ1K/00012890/7	1032	103 290,00
26	227/68	SZ1K/00012890/7	1101	110 200,00
27	227/69	SZ1K/00012890/7	1109	111 000,00
28	227/70	SZ1K/00012890/7	1027	102 790,00
29	227/71	SZ1K/00012890/7	1073	107 400,00
30	227/72	SZ1K/00012890/7	1073	107 400,00
31	227/73	SZ1K/00012890/7	1122	112 300,00
32	227/74	SZ1K/00012890/7	1137	113 800,00
33	227/75	SZ1K/00012890/7	1078	107 900,00
34	227/76	SZ1K/00012890/7	1028	102 890,00
35	227/77	SZ1K/00012890/7	1120	112 100,00
36	227/78	SZ1K/00012890/7	1089	109 000,00
37	227/79	SZ1K/00012890/7	1054	105 490,00
38	227/80	SZ1K/00012890/7	991	99 190,00
39	227/81	SZ1K/00012890/7	987	98 790,00
40	227/82	SZ1K/00012890/7	1003	100 390,00
41	227/84	SZ1K/00012890/7	1152	115 300,00
42	227/85	SZ1K/00012890/7	1221	122 210,00
43	227/86	SZ1K/00012890/7	1176	117 710,00
44	227/87	SZ1K/00012890/7	1072	107 300,00
45	227/88	SZ1K/00012890/7	1117	111 800,00
46	227/89	SZ1K/00012890/7	1135	113 600,00

BURMISTRZ
Grzegorz Józwiak

Mapa z projektem podziału nieruchomości
opracowanym w trybie przepisów o gospodarce nieruchomościami
skala 1:1250

Integralna część projektu podziału stanowi wykaz zmian danych ewidencyjnych

STANOWISKO POWIATOWE W KAMIEŃKU POMORSKIM
 WYDZIAŁ GEODEZYJNO-KARTOGRAFICZNY
 Na podstawie art. 40 ust. 2 i ust. 3 ustawy z dnia 17 maja 1989 r. "Prawo geodezyjne i kartograficzne" (Dz.U. nr 30, poz. 163, z późniejszymi zmianami) niniejszy dokument został przyjęty do państwowego zasobu geodezyjnego i kartograficznego i stanowi wyznacznik stanu faktycznego.
 Dokumenty w formie elektronicznej:
 1. Wzrosty kamiennek
 2. Plan sytuacyjny
 3. Plan ewidencyjny
 4. Plan sytuacyjny
 5. Plan ewidencyjny
 6. Plan sytuacyjny
 7. Plan ewidencyjny
 8. Plan sytuacyjny
 9. Plan ewidencyjny
 10. Plan sytuacyjny
 11. Plan ewidencyjny
 12. Plan sytuacyjny
 13. Plan ewidencyjny
 14. Plan sytuacyjny
 15. Plan ewidencyjny
 16. Plan sytuacyjny
 17. Plan ewidencyjny
 18. Plan sytuacyjny
 19. Plan ewidencyjny
 20. Plan sytuacyjny
 21. Plan ewidencyjny
 22. Plan sytuacyjny
 23. Plan ewidencyjny
 24. Plan sytuacyjny
 25. Plan ewidencyjny
 26. Plan sytuacyjny
 27. Plan ewidencyjny
 28. Plan sytuacyjny
 29. Plan ewidencyjny
 30. Plan sytuacyjny
 31. Plan ewidencyjny
 32. Plan sytuacyjny
 33. Plan ewidencyjny
 34. Plan sytuacyjny
 35. Plan ewidencyjny
 36. Plan sytuacyjny
 37. Plan ewidencyjny
 38. Plan sytuacyjny
 39. Plan ewidencyjny
 40. Plan sytuacyjny
 41. Plan ewidencyjny
 42. Plan sytuacyjny
 43. Plan ewidencyjny
 44. Plan sytuacyjny
 45. Plan ewidencyjny
 46. Plan sytuacyjny
 47. Plan ewidencyjny
 48. Plan sytuacyjny
 49. Plan ewidencyjny
 50. Plan sytuacyjny
 51. Plan ewidencyjny
 52. Plan sytuacyjny
 53. Plan ewidencyjny
 54. Plan sytuacyjny
 55. Plan ewidencyjny
 56. Plan sytuacyjny
 57. Plan ewidencyjny
 58. Plan sytuacyjny
 59. Plan ewidencyjny
 60. Plan sytuacyjny
 61. Plan ewidencyjny
 62. Plan sytuacyjny
 63. Plan ewidencyjny
 64. Plan sytuacyjny
 65. Plan ewidencyjny
 66. Plan sytuacyjny
 67. Plan ewidencyjny
 68. Plan sytuacyjny
 69. Plan ewidencyjny
 70. Plan sytuacyjny
 71. Plan ewidencyjny
 72. Plan sytuacyjny
 73. Plan ewidencyjny
 74. Plan sytuacyjny
 75. Plan ewidencyjny
 76. Plan sytuacyjny
 77. Plan ewidencyjny
 78. Plan sytuacyjny
 79. Plan ewidencyjny
 80. Plan sytuacyjny
 81. Plan ewidencyjny
 82. Plan sytuacyjny
 83. Plan ewidencyjny
 84. Plan sytuacyjny
 85. Plan ewidencyjny
 86. Plan sytuacyjny
 87. Plan ewidencyjny
 88. Plan sytuacyjny
 89. Plan ewidencyjny
 90. Plan sytuacyjny
 91. Plan ewidencyjny
 92. Plan sytuacyjny
 93. Plan ewidencyjny
 94. Plan sytuacyjny
 95. Plan ewidencyjny
 96. Plan sytuacyjny
 97. Plan ewidencyjny
 98. Plan sytuacyjny
 99. Plan ewidencyjny
 100. Plan sytuacyjny

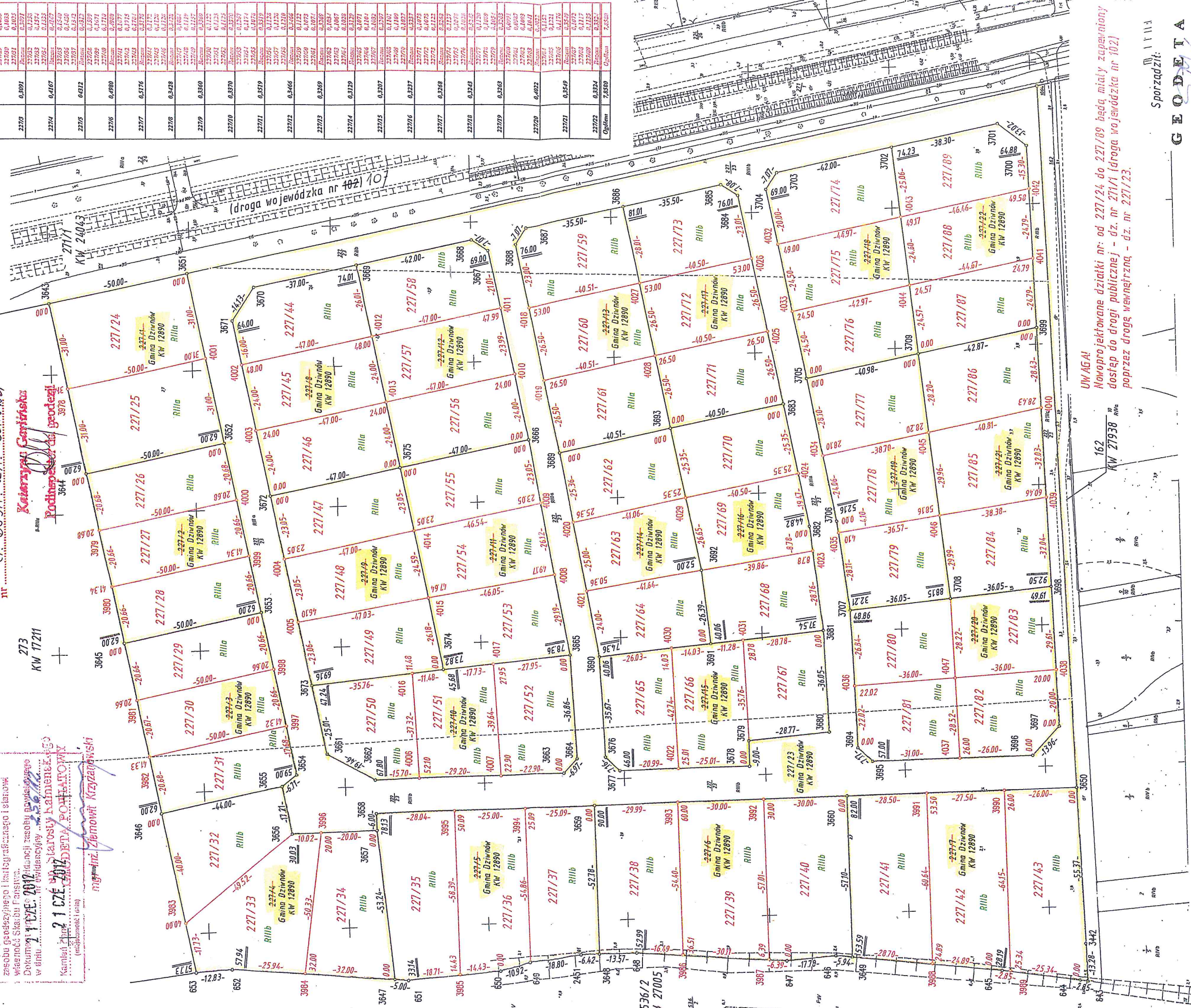
21 CIE 2017
 Kamień Pomorski
 (miejscowość i osada)
 nieregularny, ziemowit krzyżanowski

Niniejszy projekt podziału nieruchomości został zatwierdzony decyzją Burmistrza Kamienia Pomorskiego z dnia 18.07.2012 r. nr G.6831.21.2012.KG

Katarzyna Gosińska
 Podinspektor ds. geodezji

Województwo: zachodniopomorskie
 Powiat: kamieński
 Jednostka ewid.: 320703_5, Kamień Pomorski
 - obszar wiejski
 Obręb ewid.: 0001, Wrzosowo
 Miejscowość: Wrzosowo
 KERG: 256/2012

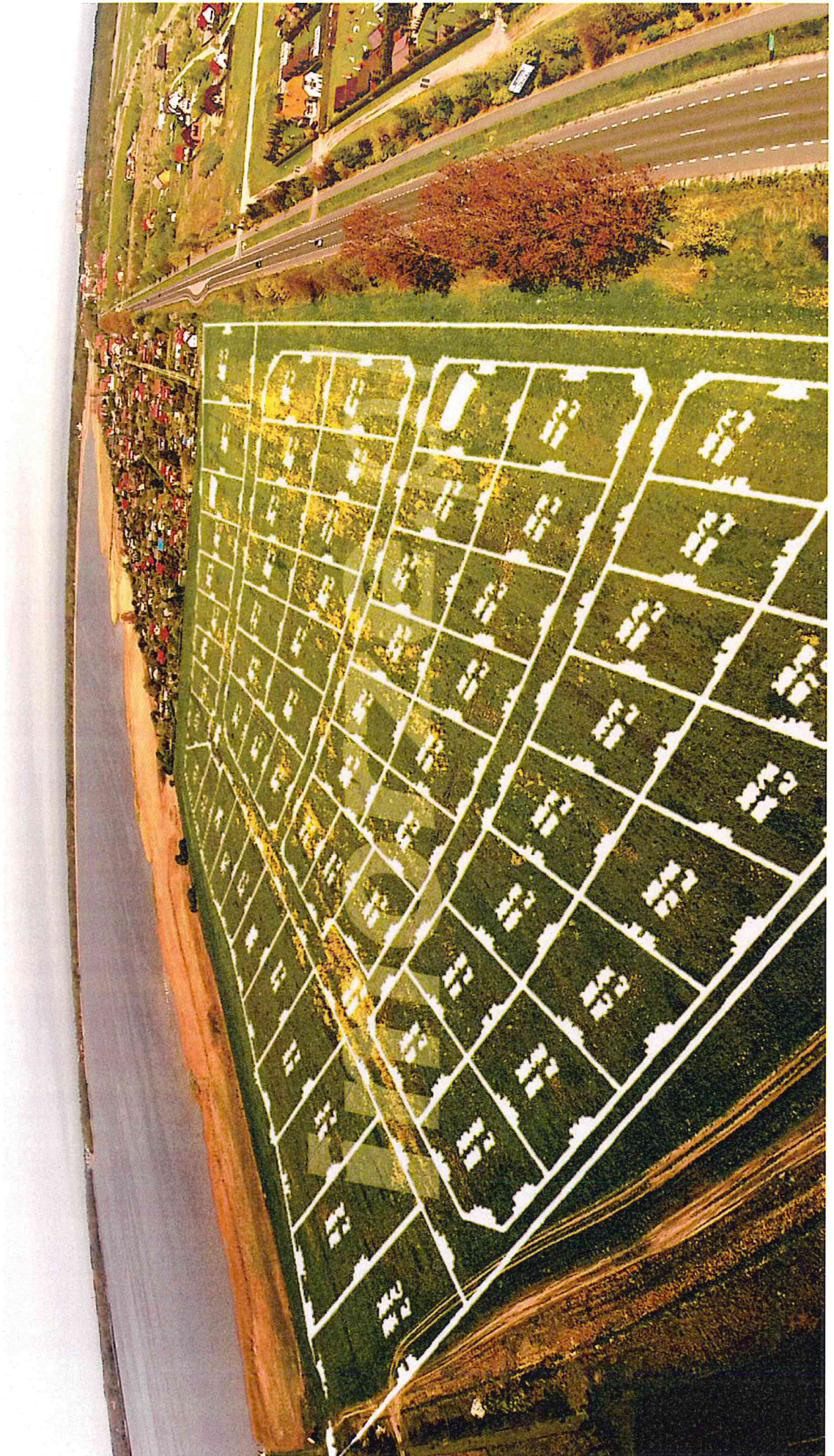
ZESTAWIENIE POWIERZCHNI	
Stron. ujętych do ewidencji	Stron. ewid.
Nr. działki	Pow. w ha
22721	0,1530
22722	0,1530
22723	0,1530
22724	0,1530
22725	0,1530
22726	0,1530
22727	0,1530
22728	0,1530
22729	0,1530
22730	0,1530
22731	0,1530
22732	0,1530
22733	0,1530
22734	0,1530
22735	0,1530
22736	0,1530
22737	0,1530
22738	0,1530
22739	0,1530
22740	0,1530
22741	0,1530
22742	0,1530
22743	0,1530
22744	0,1530
22745	0,1530
22746	0,1530
22747	0,1530
22748	0,1530
22749	0,1530
22750	0,1530
22751	0,1530
22752	0,1530
22753	0,1530
22754	0,1530
22755	0,1530
22756	0,1530
22757	0,1530
22758	0,1530
22759	0,1530
22760	0,1530
22761	0,1530
22762	0,1530
22763	0,1530
22764	0,1530
22765	0,1530
22766	0,1530
22767	0,1530
22768	0,1530
22769	0,1530
22770	0,1530
22771	0,1530
22772	0,1530
22773	0,1530
22774	0,1530
22775	0,1530
22776	0,1530
22777	0,1530
22778	0,1530
22779	0,1530
22780	0,1530
22781	0,1530
22782	0,1530
22783	0,1530
22784	0,1530
22785	0,1530
22786	0,1530
22787	0,1530
22788	0,1530
22789	0,1530
22790	0,1530
22791	0,1530
22792	0,1530
22793	0,1530
22794	0,1530
22795	0,1530
22796	0,1530
22797	0,1530
22798	0,1530
22799	0,1530
22800	0,1530
22801	0,1530
22802	0,1530
22803	0,1530
22804	0,1530
22805	0,1530
22806	0,1530
22807	0,1530
22808	0,1530
22809	0,1530
22810	0,1530
22811	0,1530
22812	0,1530
22813	0,1530
22814	0,1530
22815	0,1530
22816	0,1530
22817	0,1530
22818	0,1530
22819	0,1530
22820	0,1530
22821	0,1530
22822	0,1530
22823	0,1530
22824	0,1530
22825	0,1530
22826	0,1530
22827	0,1530
22828	0,1530
22829	0,1530
22830	0,1530
22831	0,1530
22832	0,1530
22833	0,1530
22834	0,1530
22835	0,1530
22836	0,1530
22837	0,1530
22838	0,1530
22839	0,1530
22840	0,1530
22841	0,1530
22842	0,1530
22843	0,1530
22844	0,1530
22845	0,1530
22846	0,1530
22847	0,1530
22848	0,1530
22849	0,1530
22850	0,1530
22851	0,1530
22852	0,1530
22853	0,1530
22854	0,1530
22855	0,1530
22856	0,1530
22857	0,1530
22858	0,1530
22859	0,1530
22860	0,1530
22861	0,1530
22862	0,1530
22863	0,1530
22864	0,1530
22865	0,1530
22866	0,1530
22867	0,1530
22868	0,1530
22869	0,1530
22870	0,1530
22871	0,1530
22872	0,1530
22873	0,1530
22874	0,1530
22875	0,1530
22876	0,1530
22877	0,1530
22878	0,1530
22879	0,1530
22880	0,1530
22881	0,1530
22882	0,1530
22883	0,1530
22884	0,1530
22885	0,1530
22886	0,1530
22887	0,1530
22888	0,1530
22889	0,1530
22890	0,1530
22891	0,1530
22892	0,1530
22893	0,1530
22894	0,1530
22895	0,1530
22896	0,1530
22897	0,1530
22898	0,1530
22899	0,1530
22900	0,1530
22901	0,1530
22902	0,1530
22903	0,1530
22904	0,1530
22905	0,1530
22906	0,1530
22907	0,1530
22908	0,1530
22909	0,1530
22910	0,1530
22911	0,1530
22912	0,1530
22913	0,1530
22914	0,1530
22915	0,1530
22916	0,1530
22917	0,1530
22918	0,1530
22919	0,1530
22920	0,1530
22921	0,1530
22922	0,1530
22923	0,1530
22924	0,1530
22925	0,1530
22926	0,1530
22927	0,1530
22928	0,1530
22929	0,1530
22930	0,1530
22931	0,1530
22932	0,1530
22933	0,1530
22934	0,1530
22935	0,1530
22936	0,1530
22937	0,1530
22938	0,1530
22939	0,1530
22940	0,1530
22941	0,1530
22942	0,1530
22943	0,1530
22944	0,1530
22945	0,1530
22946	0,1530
22947	0,1530
22948	0,1530
22949	0,1530
22950	0,1530
22951	0,1530
22952	0,1530
22953	0,1530
22954	0,1530
22955	0,1530
22956	0,1530
22957	0,1530
22958	0,1530
22959	0,1530
22960	0,1530
22961	0,1530
22962	0,1530
22963	0,1530
22964	0,1530
22965	0,1530
22966	0,1530
22967	0,1530
22968	0,1530
22969	0,1530
22970	0,1530
22971	0,1530
22972	0,1530
22973	0,1530
22974	0,1530
22975	0,1530
22976	0,1530
22977	0,1530
22978	0,1530
22979	0,1530
22980	0,1530
22981	0,1530
22982	0,1530
22983	0,1530
22984	0,1530
22985	0,1530
22986	0,1530
22987	0,1530
22988	0,1530
22989	0,1530
22990	0,1530
22991	0,1530
22992	0,1530
22993	0,1530
22994	0,1530
22995	0,1530
22996	0,1530
22997	0,1530
22998	0,1530
22999	0,1530
23000	0,1530



UWAGA!
 Nowoprojektowane działki nr: od 227/24 do 227/89 będą miały zapewniony dostęp do drogi publicznej - dz. nr 271/1 (droga wojewódzka nr 102) poprzez drogę wewnętrzną - dz. nr 227/23.

Sporządził:
GEODETA
 Ewa Mroczkowska
 upr. zawod. Nr 17390
 Kamień Pom., dn. 19.06.2012 r.







Mapa



[Untitled]



zat. Wrzosowska



Bliziej niezidentyfikowane ruiny ...



Dziwnów



Droga Wojew