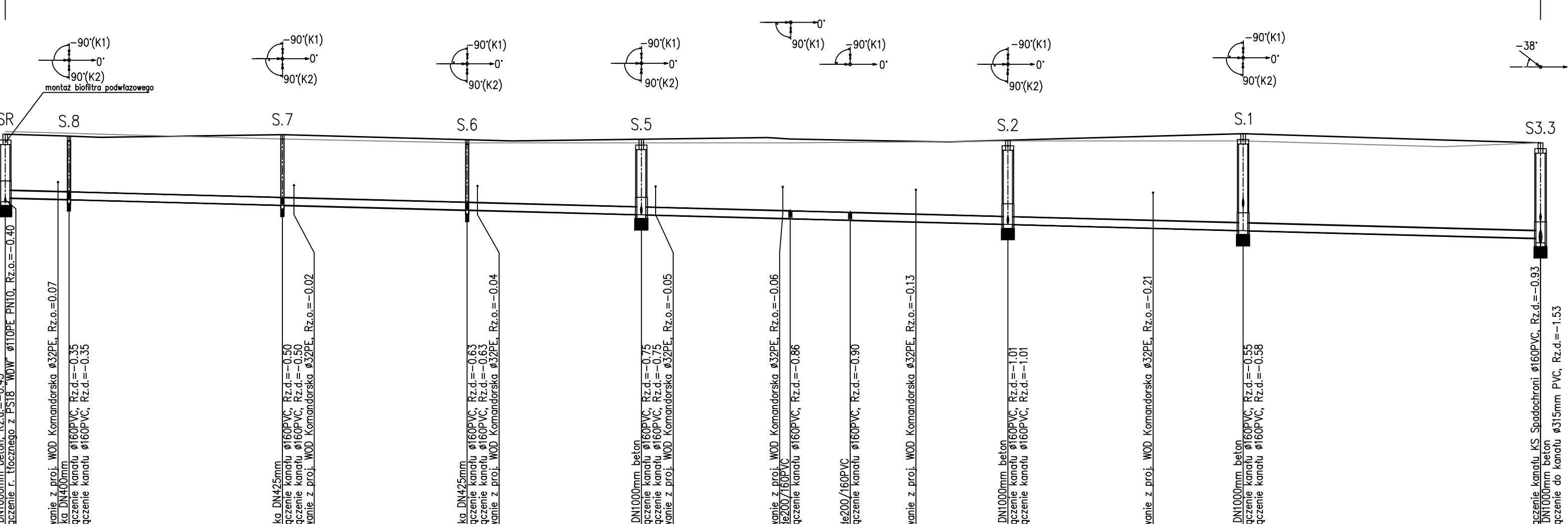


ul. KOMANDORSKA

WYMIANA WARSTWY GRUNTU ORGANICZNEGO (torf)
O ŚREDNIEJ MIĄŻSZOŚCI 30cm NA GRUNT MINERALNY NOŚNY
odwodnienie wykopu
instalacja igłofiltrowa dwustronna, L=205mb
wykop wąskoprzestrzenny umocniony
L=205mb

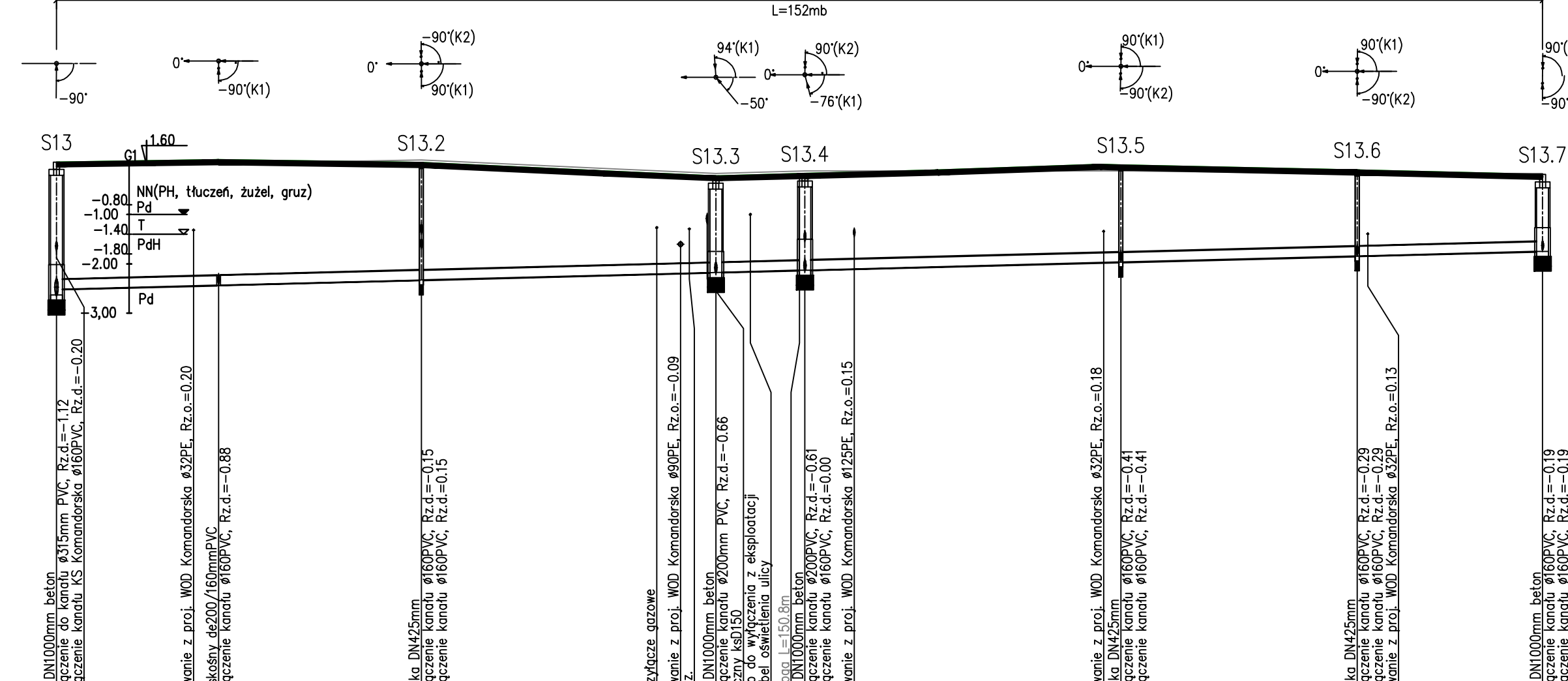


POZIOM PORÓWNAWCZY -10.00 m n.p.m.	
PROJ. RZĘDNA TERENU	1.33 1.28 1.25 1.32 1.18 1.15 1.20 1.13 1.17 1.22 1.10 1.10 1.10
RZĘDNA TERENU ISTN.	1.40 1.35 1.33 1.29 1.10 1.10 1.10 1.14 1.13 1.15 1.22 1.07 1.26 1.00 1.18
RZĘDNA DNA KANAŁU	-0.35 -0.39 -0.54 -0.67 -0.79 -0.90 -0.94 -1.21 -1.05 -1.15 -1.22 -1.42 -1.35
ZAGŁĘBIENIE DNA KANAŁU	1.68 1.67 1.86 1.85 1.89 2.10 2.11 2.22 2.22 2.55 2.55 2.60 2.60
SPADKI, DŁUGOŚCI	5% 202.5m
ŚREDNICA, MATERIAŁ	ø200PVC L=202.5m
ODLEGŁOŚCI	202.5 8.5 194.0 28.0 166.0 24.5 141.5 23.0 118.5 19.5 99.0 8.0 91.0 21.0 70.0 31.0 39.0 39.0 0.0
HEKTOMETRY	SR S.8 S.7 S.6 S.5 k.4 k.3 S.2 S.1 S3.3

ul. KOMANDORSKA


ul. DZIWNA | ul. KOMANDORSKA

WYMIANA WARSTWY GRUNTU ORGANICZNEGO (torf)
O ŚREDNIEJ MIĄŻSZOŚCI 30cm NA GRUNT MINERALNY NOŚNY
odwodnienie wykopu
instalacja igłofiltrowa dwustronna, L=152mb
wykop wąskoprzestrzenny umocniony
L=152mb



POZIOM PORÓWNAWCZY -10.00 m n.p.m.	
PROJ. RZĘDNA TERENU	1.58 1.55 1.62 1.57 1.40 1.45 1.40 1.42 1.35 1.47 1.33
RZĘDNA TERENU ISTN.	1.50 1.55 1.63 1.63 1.30 1.45 1.40 1.42 1.35 1.47 1.33
RZĘDNA DNA KANAŁU	-1.12 -1.00 -0.92 -0.81 -0.69 -0.67 -0.66 -0.64 -0.61 -0.45 -0.33 -0.23
ZAGŁĘBIENIE DNA KANAŁU	2.70 2.59 2.55 2.55 1.96 1.96 1.96 1.96 1.96 1.97 1.75 1.56
SPADKI, DŁUGOŚCI	5% 150.5m
ŚREDNICA, MATERIAŁ	ø200mm PVC L=150.5m
ODLEGŁOŚCI	0.0 16.5 16.5 20.5 37.0 30.0 61.0 64.0 67.0 70.5 76.0 32.0 106.0 24.0 132.0 18.5 150.5
HEKTOMETRY	S13 k13.1 S13.2 S13.3 S13.4 S13.5 S13.6 S13.7

DZIWNÓW - ul. Komandorska, ul. Dziwna


 autor/projektował:
 mgr inż. Piotr Byczkowski
 upr. 160/Sz/2002
 sprawdził:
 mgr inż. Waldemar Łagiewka
 upr. 323/Sz/89
 inwestor:
 Gmina Dziwnów
 ul. Szosowa 5
 72-420 Dziwnów
 kierownik instalacji:
 wodoszczelny - instalacyjny
 w Gminie Dziwnów
 obiekt:
 Dziwnów
 tytuł zadania:
 Przebudowa i modernizacja sieci wodociągowej i sieci kanalizacyjnej wzdłuż ulic Komandorskiej i Dziwnowskiej w Dziwnowie
 etap:
 PROJEKT BUDOWLANY I WYKONAWCZY
 tytuł opracowania:
 PROJEKT INSTALACYJNY
 tytuł rysunku:
 PROFIL PODŁUŻNY
 sieci kanalizacyjnej
 niejście i skala:
 SZCZECIN, I. 2017
 skala:
 1:100/500
 nr rys.:
 3
 Prosimy projektanta o wstawienie w skrajnym górnym lewym rogu rysunku swojego nazwiska i nazwy firmy wykonawczej.