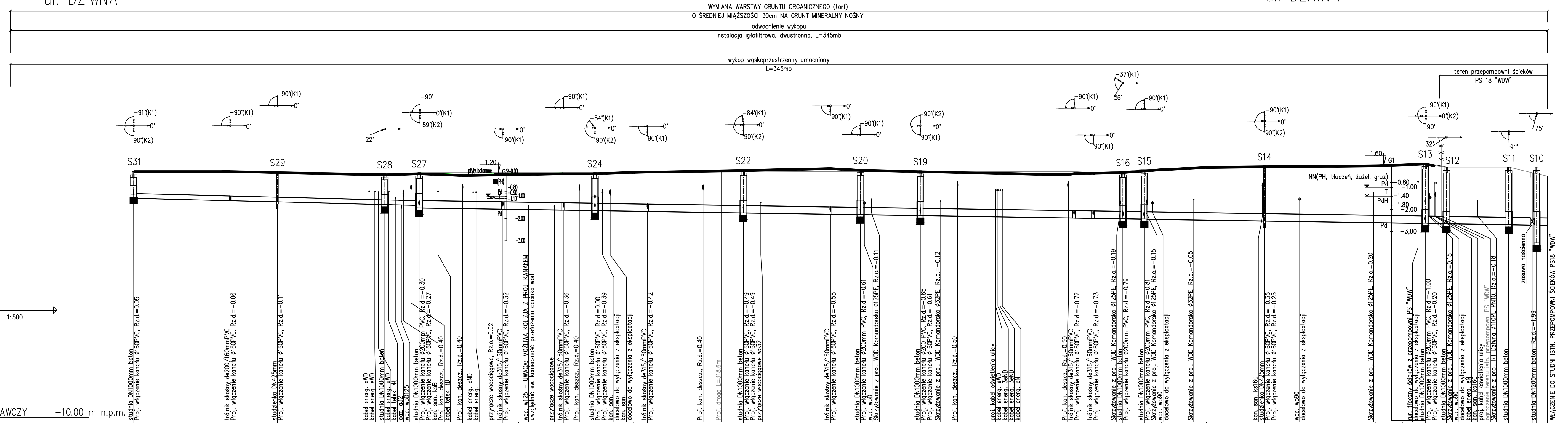


ul. DZIWNA

ul. DZIWNA



POZIOM PORÓWNAWCZY	-10.00 m n.p.m.		
PROJ. RZĘDNA TERENU		1.25	1.25
RZĘDNA TERENU ISTN.		1.25	1.25
RZĘDNA DNA KANAŁU		0.01	1.35
ZAGŁĘBIENIE DNA KANAŁU		1.24	1.35
SPADKI, DŁUGOŚCI		5‰	92.0m
ŚREDNICA, MATERIAŁ		Ø200mm PVC L=64.0m	
ODLEGŁOŚCI		Ø315mm PVC L=252.0m	
HEKTOMETRY		S31	PS

WYMIANA WARSTWY GRUNTU ORGANICZNEGO (torf)
O ŚREDNIEJ MIĄSZYSZOŚCI 30cm NA GRUNT MINERALNY NOŚNY
odwodnienie wykopu
instalacja igłofiltrowa, dwustronna, L=345mb
wykop wąskoprzestrzenny umocniony
L=345mb

1:100
1:500

Generator rysunkowy 7.3.15C (www.gj-graf.com.pl)

RYSUNEK ZAMIENNY 03.2017

DZIWNÓW - ul. Komandorska, ul. Dziwna

instytucja projektowa: **"INWOD"**
Inżynieria Środowiska i Wodnego
Projektowanie i Nadzory

autor/projektant: mgr inż. **Piotr Byczkowski**
upr. 160/Sz/2002

mgr inż. **Waldemar Łagiewka**
upr. 323/Sz/89

inwestor: **Gmina Dziwnów**
ul. Szosowa 5
72-420 Dziwnów

przebieg: **Dziwnów**

tytuł zadania: Przebudowa i rozbudowa sieci wodociągowej i sieci kanalizacji sanitarnej na terenie ulic: Dziwniej i Komandorskiej w Dziwnowie

tytuł opracowania: **PROJEKT INSTALACYJNY**

tytuł rysunku: **PROFIL PODŁUŻNY**
sieć kanalizacji sanitarnej

prace i data: **SZCZECIN, 1. 2017**

skala: **1:100/500**

Pracownia projektowa zastrzega sobie w stosunku do niniejszego projektu wszelkie prawa wynikające z ustawy o prawie autorskim.