

**Uchwała Nr XL/241/2008**  
**Rady Miejskiej w Dziwnowie**  
**z dnia 25 listopada 2008 r.**

**w sprawie przystąpienia do sporządzenia zmiany studium uwarunkowań i kierunków zagospodarowania przestrzennego gminy Dziwnów.**

Na podstawie art. 18 ust. 2 pkt 5 ustawy z dnia 8 marca 1990 r. o samorządzie gminnym (tekst jednolity: Dz. U. z 2001 r. Nr 142, poz. 1591; z 2002 r. Nr 23, poz. 220, Nr 62, poz. 558, Nr 113, poz. 984, Nr 153, poz. 1271, Nr 214, poz. 1806, z 2003 r. Nr 80, poz. 717, Nr 162, poz. 1568, z 2004 r. Nr 102, poz. 1055, Nr 116, poz. 1203, Nr 167, poz. 1759; z 2005 r. Nr 172, poz. 1441, Nr 175, poz. 1457; z 2006 r. Nr 17, poz. 128, Nr 181, poz. 1337; z 2007 r. Nr 48, poz. 327, Nr 173, poz. 1218; z 2008 r. Nr 180, poz. 1111) oraz art. 9 ust. 1 i art. 27 ustawy z dnia 27 marca 2003 r. o planowaniu i zagospodarowaniu przestrzennym (Dz. U. z 2003 r. Nr 80 poz. 717; z 2004 r. Nr 6 poz. 41, Nr 141 poz.1492; z 2005 r. Nr 113 poz. 954, Nr 130, poz. 1087; z 2006 r. Nr 45 poz. 319, Nr 225, poz. 1635; z 2007 r. Nr 127, poz. 880) Rada Miejska w Dziwnowie

uchwała co następuje:

§ 1. Przystępuje się do sporządzenia zmiany studium uwarunkowań i kierunków zagospodarowania przestrzennego gminy Dziwnów, przyjętego Uchwałą Nr XXII/117/99 Rady Gminy w Dziwnowie z dnia 26 października 1999 r., zmienionego Uchwałami: Nr XXXI/339/2005, Nr XXXI/340/2005 Rady Miejskiej w Dziwnowie z dnia 30 listopada 2005 r. oraz Uchwałą Nr XIII/78/2007 Rady Miejskiej w Dziwnowie z dnia 28 sierpnia 2007 r.

§ 2. Przedmiotem zmiany studium jest zmiana uwarunkowań i kierunków zagospodarowania przestrzennego terenów położonych w obrębie Dziwnów.

§ 3. Granice obszaru objętego zmianą przedstawiono na załącznikach graficznych nr 1, 2, 3, stanowiących integralną część uchwały.

§ 4. Wykonanie uchwały powierza się Burmistrzowi Dziwnowa.

§ 5. Uchwała wchodzi w życie z dniem podjęcia.

  
Przewodniczący Rady  
Marek Lisowski

ZAŁĄCZNIK GRAFICZNY NR 1  
DO UCHWAŁY NR XL/241/2008  
RADY MIEJSKIEJ W DZIWNOWIE  
Z DNIA 25 listopada 2008 r.

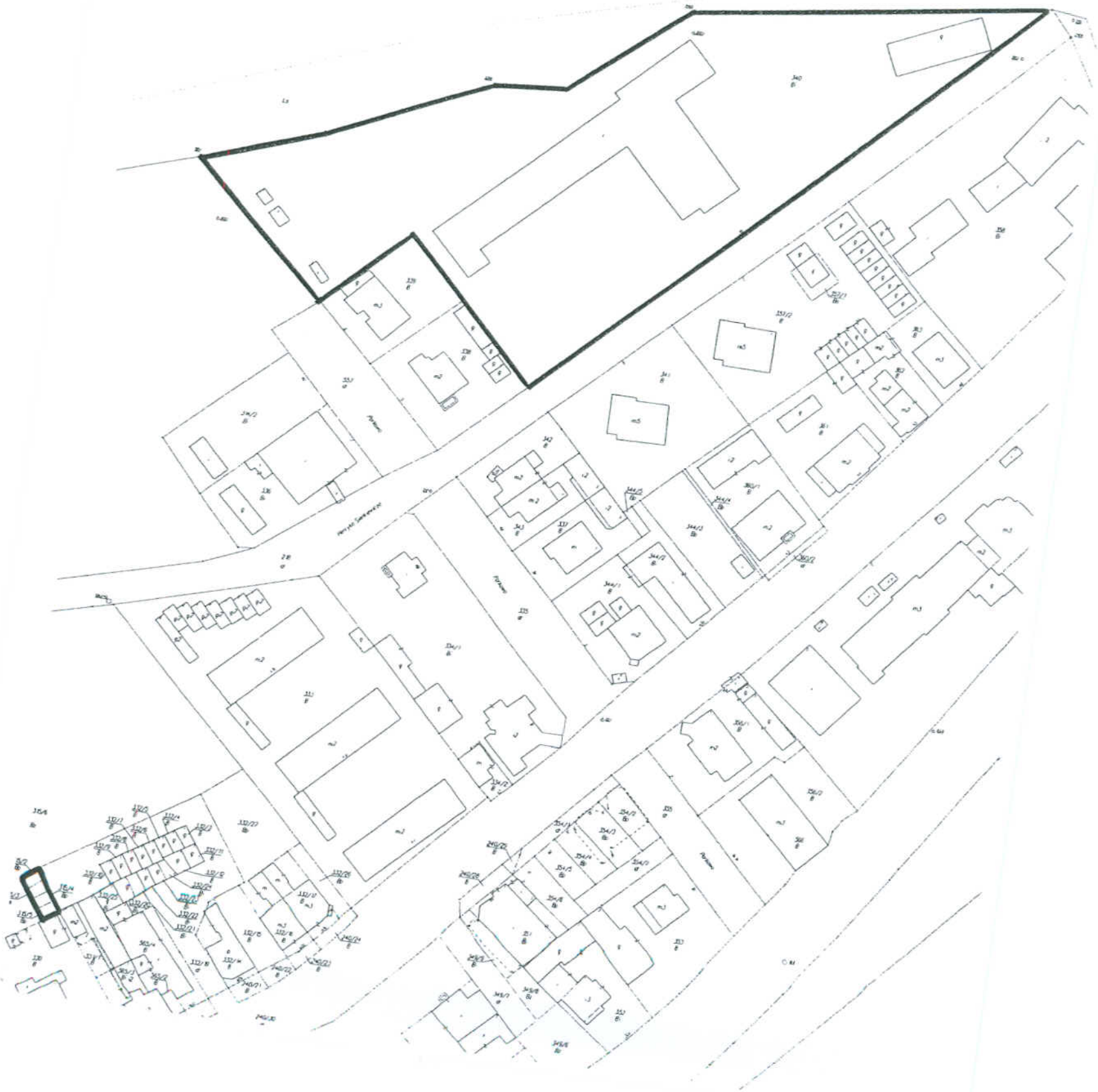
GRANICE OBSZARU  
OBJĘTEGO ZMIANĄ STUDIUM





ZAŁĄCZNIK GRAFICZNY NR 2  
DO UCHWAŁY NR XL/241/2008  
RADY MIEJSKIEJ W DZIWNOWIE  
Z DNIA 25 listopada 2008r.

— GRANICE OBSZARU  
OBJĘTEGO ZMIANĄ STUDIUM





ZALACZNIK GRAFICZNY NR 3  
DO UCHWALY NR XL/1241/2008  
RADY MIEJSKIEJ W DZIWNOWIE  
Z DNIA 25 listopada 2009r.  
GRANICE OBSZARU  
OBJĘTEGO ZMIANĄ STUDIUM