

**UCHWAŁA NR XXIX/402/2012**  
**RADY MIEJSKIEJ W DZIWNOWIE**  
**z dnia 12 listopada 2012 r.**

w sprawie przystąpienia do sporządzenia miejscowego planu zagospodarowania przestrzennego gminy Dziwnów obejmującego teren położony w obrębie Łukęcin – 1 po południowej stronie drogi wojewódzkiej.

Na podstawie art. 18 ust. 2 pkt 5 ustawy z dnia 8 marca 1990 r. o samorządzie gminnym (tekst jednolity: Dz. U. z 2001 r. Nr 142 poz. 1591; z 2002 r. Nr 23 poz. 220, Nr 62 poz. 558, Nr 113 poz. 984, Nr 153 poz. 1271, Nr 214 poz. 1806; z 2003 r. Nr 80 poz. 717, Nr 162 poz. 1568; z 2004 r. Nr 102 poz. 1055, Nr 116 poz. 1203; z 2005 r. Nr 172 poz. 1441, Nr 175 poz. 1457; z 2006 r. Nr 17 poz. 128, Nr 181 poz. 1337; z 2007 r. Nr 48 poz. 327, Nr 138 poz. 974, Nr 173 poz. 1218; z 2008 r. Nr 180 poz. 1111, Nr 223 poz. 1458; z 2009 r. Nr 52 poz. 420, Nr 157 poz. 1241; z 2010 r. Nr 28 poz. 142, Nr 28 poz. 146, Nr 106 poz. 675, Nr 40 poz. 230; z 2011 r. Nr 117 poz. 679, Nr 134 poz. 777, Nr 21 poz. 113, Nr 217 poz. 1281, Nr 149 poz. 887; z 2012 r. poz. 567) oraz art. 14 ust. 1, 2 i 4 ustawy z dnia 27 marca 2003 r. o planowaniu i zagospodarowaniu przestrzennym (tekst jednolity: Dz. U. z 2012 r. poz. 647)  
- Rada Miejska w Dziwnowie

**uchwała, co następuje:**

§1. 1. Przystępuje się do sporządzenia miejscowego planu zagospodarowania przestrzennego gminy Dziwnów obejmującego teren położony w obrębie Łukęcin – 1 po południowej stronie drogi wojewódzkiej.

2. Granice obszaru objętego planem przedstawia załącznik graficzny, stanowiący integralną część niniejszej uchwały.

§ 2. Wykonanie uchwały powierza się Burmistrzowi Dziwnowa.

§ 3. Uchwała wchodzi w życie z dniem podjęcia.

PRZEWODNICZĄCA RADY  
*Joanna Piwińska*

**UZASADNIENIE**  
**DO UCHWAŁY NR XXIX/402/2012**  
**RADY MIEJSKIEJ W DZIWNOWIE**  
**z dnia 12 listopada 2012 r.**

w sprawie przystąpienia do sporządzenia miejscowego planu zagospodarowania przestrzennego dla terenu położonego w obrębie Łukęcin – 1 po południowej stronie drogi wojewódzkiej (zgodnie z art. 14 ust. 5 ustawy z dnia 27 marca 2003 r. o planowaniu i zagospodarowaniu przestrzennym).

**1. Analiza zasadności przystąpienia do sporządzenia miejscowego planu zagospodarowania przestrzennego i stopnia zgodności przewidywanych rozwiązań z ustaleniami studium**

Obszar objęty niniejszą uchwałą położony jest w obrębie Łukęcin – 1 w gminie Dziwnów, po południowej stronie drogi wojewódzkiej.

Zgodnie z ustaleniami Studium uwarunkowań i kierunków zagospodarowania przestrzennego gminy Dziwnów, przyjętego przez Radę Gminy Dziwnów Uchwałą Nr XXII/117/99 z dnia 26 października 1999 r., zmienionego uchwałami Rady Miejskiej w Dziwnowie: Nr XXXI/339/2005 i Nr XXXI/340/2005 z dnia 30 listopada 2005 r., Uchwałą Nr XIII/78/2007 z dnia 28 sierpnia 2007 r., Uchwałą Nr LXXIII/408/09 z dnia 16 listopada 2009 r. oraz Uchwałą Nr X/151/2011 z dnia 29 czerwca 2011 r., przedmiotowy teren położony jest w strefie rozwoju funkcji osadniczej - mieszkaniowej i rekreacyjnej, tj. realizacji obiektów mieszkalnych, pensjonatów, drugich domów.

Opracowanie planu z przeznaczeniem pod funkcję przewidzianą w studium ma na celu właściwe zagospodarowanie terenu, przede wszystkim w zakresie funkcjonalnego układu komunikacyjnego i stanowić będzie kontynuację oraz uzupełnienie częściowo zagospodarowanych terenów sąsiednich.

Rozwiązania przyjęte w planie miejscowym muszą uwzględniać ochronę walorów przyrodniczych obszaru, zachowując zasadę zrównoważonego rozwoju wobec uwarunkowań środowiska oraz zapewnić ład przestrzenno-architektoniczny projektowanego zespołu zabudowy, określając szczegółowe zasad zabudowy i zagospodarowania terenu o szczególnej ekspozycji z drogi wojewódzkiej nr 103.

**2. Ustalenie niezbędnego zakresu prac planistycznych.**

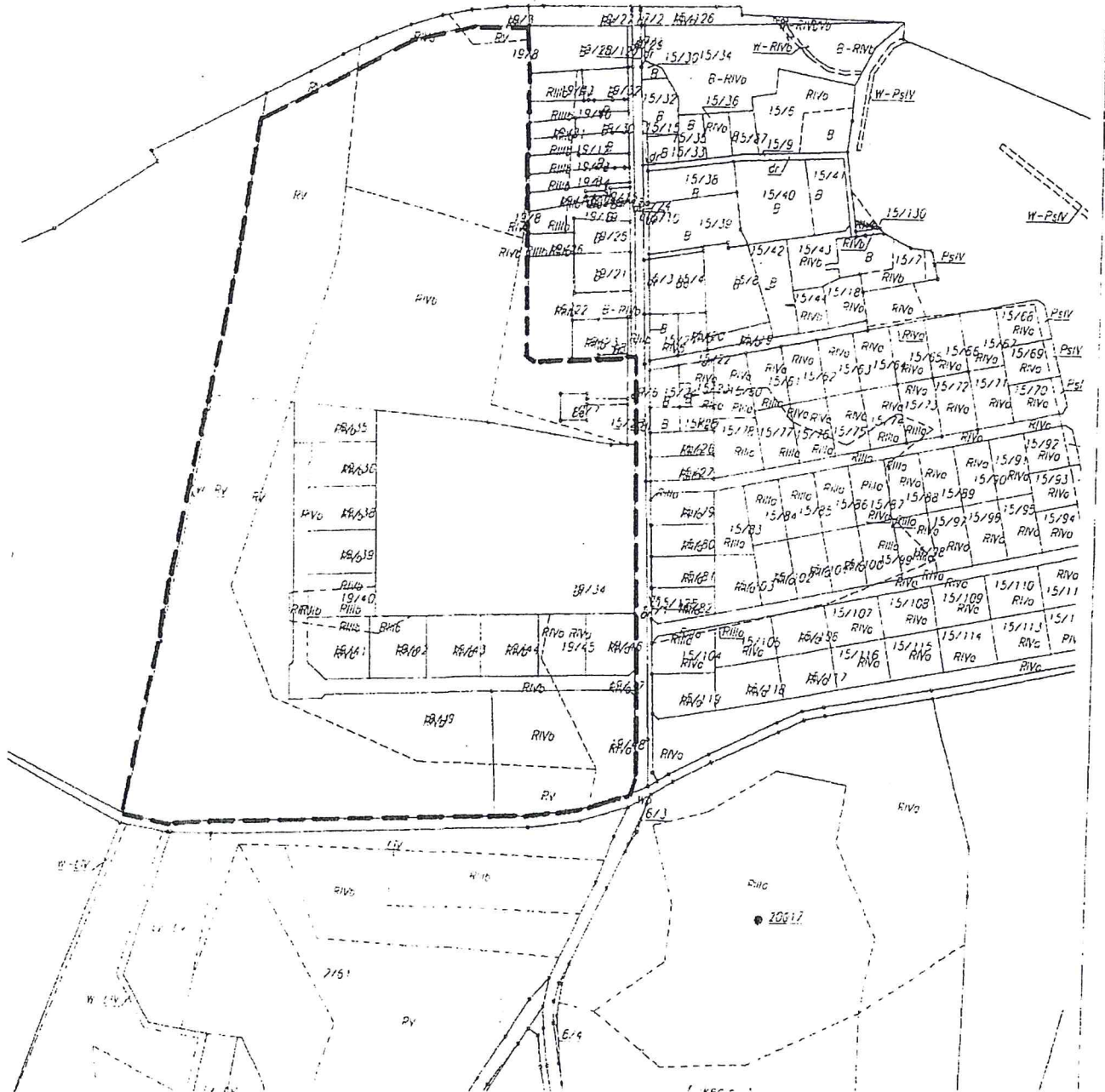
2.1. Zakres planu musi zawierać elementy określone w art. 15 ust. 2 ustawy z dnia 27 marca 2003 r. o planowaniu i zagospodarowaniu przestrzennym (tekst jednolity: Dz. U. z 2012 r. poz. 647) stosownie do przedmiotu planu, w tym m.in.: przeznaczenie terenów, zasady kształtowania ładu przestrzennego, zasady ochrony środowiska, przyrody i krajobrazu kulturowego oraz parametry i wskaźniki kształtowania zabudowy, zasady obsługi w zakresie komunikacji i infrastruktury technicznej.

2.2. Ustala się rysunek projektu miejscowego planu zagospodarowania przestrzennego w skali 1:1000, na potrzeby którego zostanie wykonany wtórnik sytuacyjno-wysokościowy.

**3. Załącznik graficzny.**

Załącznikiem do niniejszej analizy jest wyrys ze studium uwarunkowań i kierunków zagospodarowania przestrzennego.

Załącznik graficzny  
do Uchwały Nr *XXIX/402/2012*  
Rady Miejskiej w Dziwnowie  
z dnia ...*12*...*11*... 2012 r.



 GRANICA OBSZARU  
OBJĘTEGO PLANEM

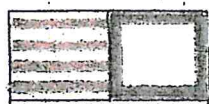
# WYRYS

SKALA 1: 10000

Załącznik graficzny  
do Uchwały Nr *XXIX/402/2012*  
Rady Miejskiej w Dziwnowie  
z dnia *12.11*..... 2012 r.



## KIERUNKI ROZWOJU



STREFA ROZWOJU FUNKCJI  
OSADNICZYCH / PERSPEKTYWICZNE