

# BURMISTRZ DZIWNOWA

ogłasza

**na dzień 07 grudnia 2012 roku**

od godziny 10.00

## drugi przetarg ustny nieograniczony

**na sprzedaż nieruchomości niezabudowanych, położonych w obrębie Wrzosowo, wskazanych w załączniku nr 1 do niniejszego ogłoszenia.**

Licytacja prowadzona będzie zgodnie z kolejnością z załącznika nr 1.

Pierwszy przetarg odbył się 26 października 2012 roku.

### **INFORMACJE O DZIAŁKACH**

Działki nr 227/25, 227/27, 227/30, 227/45, 227/48, 227/54, 227/57, 227/60, 227/63, 227/69, 227/78, 227/80 i 227/85 oznaczone są użytkowiem R III a.

Działki nr 227/33, 227/36, 227/39 i 227/42 oznaczone są użytkowiem R IIIb.

Działki nr 227/51, 227/66, 227/72, 227/75, 227/82 i 227/88 oznaczone są użytkami RIIIa i RIII b.

Działki o kształcie regularnym, położone pomiędzy drogą wojewódzką nr 107 oraz Zalewem Kamieńskim.

Kilka działek jest częściowo ogrodzonych od strony ogrodów działkowych. W przypadku stwierdzenia, że ogrodzenie posadowione jest niezgodnie z przebiegiem granic działek, przesunięcie istniejącego ogrodzenia zgodnie z przebiegiem granic obciążać będzie Nabywcę działki gruntu, który we współpracy z użytkownikiem sąsiedniej działki ogrodowej dokona niezbędnych prac oraz wymaganych uzgodnień formalnych we własnym zakresie i na koszt własny.

Dla działek nie obowiązuje plan zagospodarowania przestrzennego.

Dla działek zostały opracowane decyzje o warunkach zabudowy dla inwestycji polegającej na budowie budynku mieszkalnego jednorodzinnego wolnostojącego z usługami o następujących ustaleniach:

- ✓ układ zabudowy – zabudowa wolnostojąca,
- ✓ dopuszcza się wysunięcie poza nieprzekraczalną linię zabudowy takich stałych elementów jak gzymsy, okapy nie więcej niż 0,3 m, natomiast balkony nie więcej niż 1,3 m,
- ✓ szerokość elewacji frontowej – do 15,0 m z tolerancją do 20 %,
- ✓ forma dachu – dwu lub wielospadowy, o kącie nachylenia połaci 30° – 45°,
- ✓ wysokość – 2 – kondygnacje w tym druga w dachu i max do Hz = 10,00 m.n.p.t. w kalenicy głównej,
- ✓ dopuszcza się wydzielenie lokalu użytkowego o powierzchni nieprzekraczającej 30 % powierzchni całkowitej budynku,
- ✓ wskaźnik powierzchni zabudowy – do 25 % powierzchni w liniach rozgraniczających,
- ✓ wskaźnik powierzchni biologicznie czynnej – minimum 70% w liniach rozgraniczających,
- ✓ zgodnie z art. 32 ustawy o ochronie zabytków i opiece nad zabytkami z dnia 23 lipca 2003 r. zobowiązuje się Inwestora w przypadku odkrycia przedmiotu, co, do którego istnieje przypuszczenie, że jest on zabytkiem, do wstrzymania wszelkich robót mogących uszkodzić lub zniszczyć odkryty przedmiot, zabezpieczenia zarówno przedmiotu jak i miejsca jego odkrycia, oraz do niezwłocznego zawiadomienia o tym Wojewódzkiego Konserwatora Zabytków a jeśli nie jest to możliwe Burmistrza Miasta;
- ✓ obiekt budowlany należy szczególnie zaopatrzyć w urządzenia zapobiegające zanieczyszczeniom środowiska,
- ✓ zaopatrzenie w wodę - z ogólnej sieci wodociągowej,
- ✓ zaopatrzenie w energię elektryczną – zgodnie z warunkami technicznymi wydanymi przez Operatora Enea
- ✓ odprowadzanie nieczystości płynnych – do sieci kanalizacji sanitarnej,
- ✓ należy przewidzieć miejsca na pojemniki do czasowego gromadzenia odpadów stałych lub zapewnić inny sposób ich ewakuacji w porozumieniu PGK sp. z o.o. w Kamieniu Pomorskim,
- ✓ obsługa komunikacyjna z drogi publicznej nr 107 poprzez działkę nr 227/23 (istniejący zjazd zrealizowany w ramach przebudowy drogi wojewódzkiej),
- ✓ do działki należy zapewnić dojazd z drogi publicznej, odpowiednie do przeznaczenia i sposobu użytkowania oraz wymagań dotyczących ochrony przeciwpożarowej,

- ✓ projektowany wjazd na teren inwestycji należy uzgodnić z zarządcą drogi ,
- ✓ na terenie działki należy urządzić, stosownie do jej przeznaczenia i sposobu zabudowy miejsca postojowe dla samochodów osobowych użytkowników stałych i przebywających okresowo – minimum 2 miejsca postojowe. W przypadku realizacji funkcji usługowej należy przewidzieć dodatkowo 1 miejsce postojowe na każde rozpoczęte 50 m<sup>2</sup> powierzchni użytkowej lokalu usługowego,
- ✓ przed uzyskaniem pozwolenia na budowę należy wyłączyć grunt z produkcji rolniczej.

Zabudowa/zagospodarowanie działek musi nastąpić zgodnie z obowiązującym planem zagospodarowania przestrzennego, decyzją o warunkach zabudowy w zależności od tego, który z dokumentów obowiązywał będzie w chwili przystąpienia do zabudowy/zagospodarowania oraz obowiązującymi przepisami prawa.

Planowane na działkach położonych w bezpośrednim sąsiedztwie pasa technicznego oświetlenie obiektu nie może przypominać oznakowania nawigacyjnego zarówno wyglądem jak i charakterystyką świecenia świateł, a także w żaden sposób nie może powodować „oślepienia” nawigatorów na statkach manewrujących na pobliskim akwenu.

Działki nie są uzbrojone.

Nabywca we własnym zakresie i na własny koszt zapewni wykonanie pełnej infrastruktury technicznej dla nabytej działki po uzgodnieniu z właściwymi organami, instytucjami.

Działki nr 227/33, 227/36, 227/39 oraz 227/42 położone są w bezpośrednim sąsiedztwie pasa technicznego.

W przypadku, gdy w obrębie działki wystąpią sieci, które nie są ujawnione na mapach i które winny zostać przeniesione, nabywca we własnym zakresie i na własny koszt wykona przeniesienie istniejących sieci w uzgodnieniu z właściwymi organami, instytucjami.

Dojazd i dojście do działek od strony drogi wojewódzkiej nr 107 poprzez działkę nr 227/23.

Koszty wskazania granic działki obciążają nabywcę nieruchomości.

### **INFORMACJE FORMALNE:**

**Wysokość wadium wynosi 10 % ceny wywoławczej.**

**Postąpienie nie może wynosić mniej niż 1 % ceny wywoławczej z zaokrągleniem w górę do pełnych dziesiątek złotych.**

Do ceny sprzedaży ustalonej w wyniku przetargu doliczony zostanie podatek od towarów i usług w wysokości obowiązującej w dniu zawarcia umowy przenoszącej prawo własności (obecnie 23%).

Przetarg odbędzie się w dniu **07 grudnia 2012 roku od godziny 10.00** w sali konferencyjnej Urzędu Miejskiego w Dziwnowie.

Nieruchomości stanowiące przedmiot przetargu nie są obciążone ograniczonymi prawami rzeczowymi i nie są przedmiotem zobowiązań.

### **Warunkiem przystąpienia do przetargu jest:**

wniesienie wadium ze wskazaniem numeru działki w wysokości 10 % ceny wywoławczej, które należy wpłacić w pieniądzu (zł) w terminie **do dnia 03 grudnia 2012 roku** w kasie (czynna od 9<sup>00</sup> do 13<sup>30</sup>) lub na konto Gminy Dziwnów w Banku PEKAO S.A. I Oddział Kamień Pomorski nr 18 1240 3868 1111 0000 4093 6541. **Za datę wpłaty wadium uznaje się datę wpływu środków na konto lub do kasy Urzędu Miejskiego.**

### **Osoby przystępujące do przetargu winny przedstawić Komisji Przetargowej:**

1. oryginał dowodu wpłaty wadium w określonej wysokości ze wskazaniem numeru działki (dowód wniesienia wadium podlega przedłożeniu komisji przetargowej przed otwarciem przetargu)
2. pisemne oświadczenie o zapoznaniu się ze stanem technicznym i prawnym przedmiotu przetargu oraz o przyjęciu bez zastrzeżeń warunków przetargu,
3. osoby fizyczne - oryginał dokumentu stwierdzającego tożsamość; w przypadku reprezentowania osoby fizycznej przez pełnomocnika należy przedłożyć oryginał pełnomocnictwa pisemnego oraz oryginał dokumentu tożsamości pełnomocnika,

**Małżonkowie, nabywający nieruchomość do majątku wspólnego wspólnie uczestniczą w przetargu.**

**W przypadku występowania jednego z małżonków z zamiarem nabycia nieruchomości do majątku wspólnego do dokonania czynności zmierzającej do odpłatnego nabycia nieruchomości wymagana jest zgoda drugiego małżonka złożona w formie aktu notarialnego.**

4. osoby prawne i jednostki nie posiadające osobowości prawnej a podlegające wpisowi do rejestru- aktualny odpis z właściwego rejestru sądowego, oryginał(y) dokumentu tożsamości osoby/osób reprezentujących osobę prawną lub jednostkę; w przypadku ustanowienia pełnomocnika - oryginał właściwego pełnomocnictwa oraz oryginał dokumentu tożsamości pełnomocnika. Aktualny odpis z rejestru winien być wydany w okresie 3 miesięcy przed datą przetargu.
5. osoby fizyczne prowadzące działalność gospodarczą i dokonujące nabycia w związku i na potrzeby prowadzonej działalności – aktualne zaświadczenie o prowadzeniu działalności wydane w okresie 3 miesięcy przed datą przetargu, oryginał dokumentu stwierdzającego tożsamość; w przypadku reprezentowania osoby fizycznej przez pełnomocnika należy przedłożyć oryginał pełnomocnictwa pisemnego, oryginał dokumentu tożsamości pełnomocnika, aktualne zaświadczenie o prowadzeniu działalności gospodarczej wydane w okresie 3 miesięcy przed datą przetargu.

Uczestnik, który zamierza przystąpić do licytacji więcej niż jednej działki musi dokonać wpłaty wadium osobno na każdą z licytowanych działek.

Wadium wpłacone przez uczestnika przetargu, który przetarg wygrał, zalicza się na poczet ceny nabycia nieruchomości. Pozostałym uczestnikom przetargu wadium zostaje zwrócone niezwłocznie po odwołaniu lub zamknięciu przetargu, nie później niż przed upływem 3 dni od dnia odwołania, zamknięcia, unieważnienia lub zakończenia przetargu wynikiem negatywnym w sposób uzgodniony z uczestnikiem przetargu.

Do osób posiadających status cudzoziemca stosuje się przepisy ustawy z dnia 24 marca 1920 roku o nabywaniu nieruchomości przez cudzoziemców.

### **Zawarcie umowy przenoszącej prawo własności nastąpi do dnia 31 grudnia 2012 roku.**

Najpóźniej w ciągu 21 dni od dnia rozstrzygnięcia przetargu osoba ustalona jako nabywca nieruchomości zostanie powiadomiona o miejscu i terminie zawarcia umowy przenoszącej prawo własności

Jeżeli osoba, która przetarg wygrała nie przystąpi bez usprawiedliwienia do zawarcia umowy przenoszącej prawo własności, w miejscu i terminie podanym w zawiadomieniu, Burmistrz Dziwnowa może odstąpić od zawarcia umowy, a wpłacone wadium nie podlega zwrotowi.

Pełna cena netto ustalona w przetargu wraz z podatkiem od towarów i usług w obowiązującej wysokości płatne przed zawarciem aktu notarialnego umowy przenoszącej prawo własności.

Nabywca ponosi należności publicznoprawne związane z zawarciem aktu notarialnego.

Uczestnik może w terminie 7 dni od dnia ogłoszenia wyniku przetargu zaskarżyć czynności związane z przeprowadzeniem przetargu do organu wykonawczego jednostki samorządu terytorialnego.

Burmistrz Dziwnowa może odwołać przetarg z ważnych powodów, niezwłocznie podając informację o odwołaniu przetargu do publicznej wiadomości w sposób określony w art. 38 ust. 2 ustawy o gospodarce nieruchomościami.

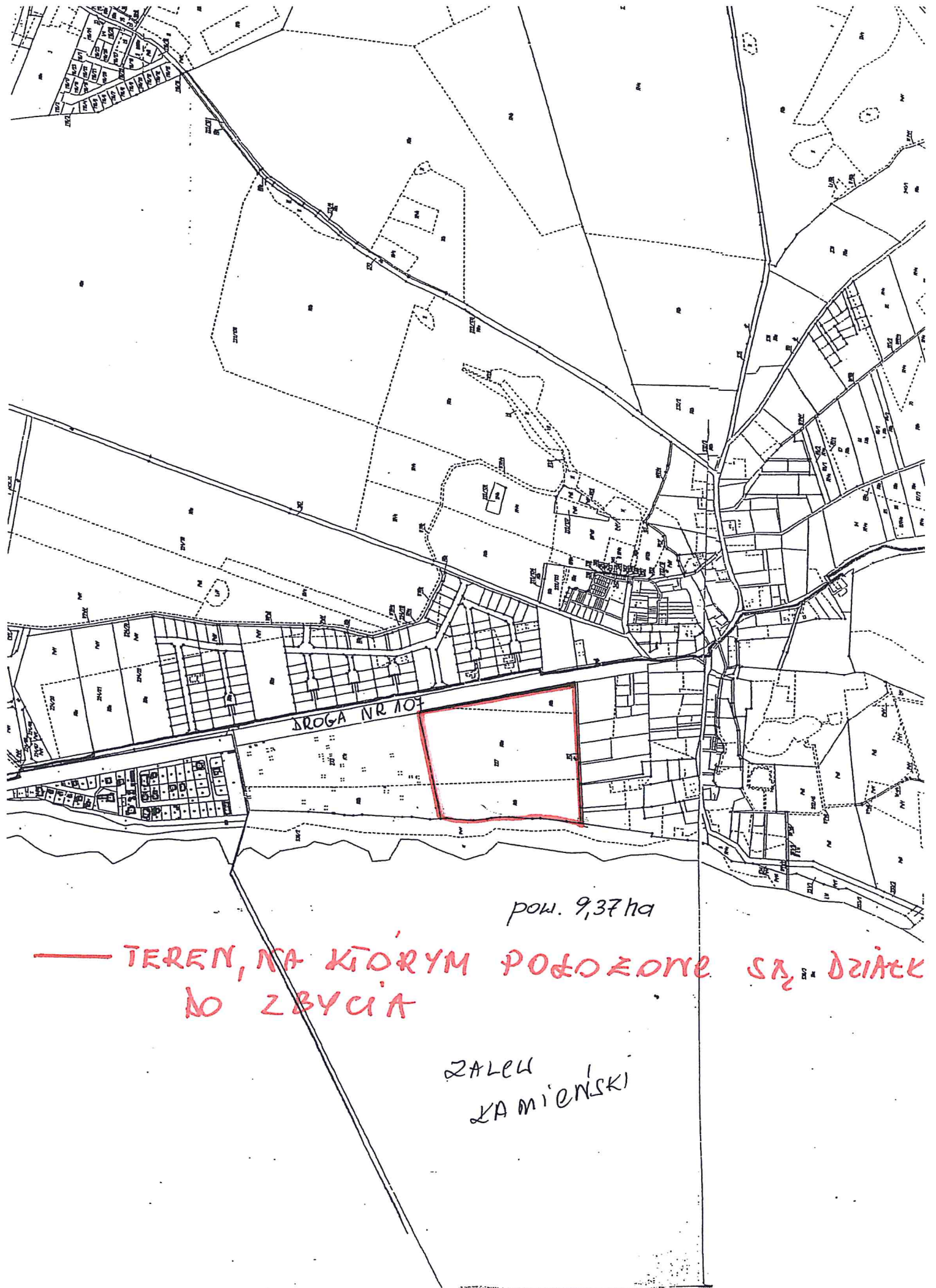
*Dziwnów, 30 października 2012 roku*

Burmistrz Dziwnowa

**BURMISTRZ**  
  
Grzegorz Jóźwiak

załącznik nr 1 do ogłoszenia o przetargu na dzień 07 grudnia 2012 roku - godzina 10.00

Lp	położenie	nr działki	KW NR	powierzchnia m <sup>2</sup>	cena wywoławcza netto
1	Wrzosowo	<b>227/25</b>	SZ1K/00012890/7	<b>1550</b>	<b>232.500,00 zł</b>
2	Wrzosowo	<b>227/27</b>	SZ1K/00012890/7	<b>1033</b>	<b>154.950,00 zł</b>
3	Wrzosowo	<b>227/30</b>	SZ1K/00012890/7	<b>1033</b>	<b>206.600,00 zł</b>
4	Wrzosowo	<b>227/33</b>	SZ1K/00012890/7	<b>1574</b>	<b>314.800,00 zł</b>
5	Wrzosowo	<b>227/36</b>	SZ1K/00012890/7	<b>1430</b>	<b>286.000,00 zł</b>
6	Wrzosowo	<b>227/39</b>	SZ1K/00012890/7	<b>1671</b>	<b>334.200,00 zł</b>
7	Wrzosowo	<b>227/42</b>	SZ1K/00012890/7	<b>1715</b>	<b>343.000,00 zł</b>
8	Wrzosowo	<b>227/45</b>	SZ1K/00012890/7	<b>1128</b>	<b>169.200,00 zł</b>
9	Wrzosowo	<b>227/48</b>	SZ1K/00012890/7	<b>1119</b>	<b>167.850,00 zł</b>
10	Wrzosowo	<b>227/51</b>	SZ1K/00012890/7	<b>1123</b>	<b>224.600,00 zł</b>
11	Wrzosowo	<b>227/54</b>	SZ1K/00012890/7	<b>1174</b>	<b>176.100,00 zł</b>
12	Wrzosowo	<b>227/57</b>	SZ1K/00012890/7	<b>1128</b>	<b>169.200,00 zł</b>
13	Wrzosowo	<b>227/60</b>	SZ1K/00012890/7	<b>1073</b>	<b>160.950,00 zł</b>
14	Wrzosowo	<b>227/63</b>	SZ1K/00012890/7	<b>1067</b>	<b>160.050,00 zł</b>
15	Wrzosowo	<b>227/66</b>	SZ1K/00012890/7	<b>1104</b>	<b>220.800,00 zł</b>
16	Wrzosowo	<b>227/69</b>	SZ1K/00012890/7	<b>1109</b>	<b>166.350,00 zł</b>
17	Wrzosowo	<b>227/72</b>	SZ1K/00012890/7	<b>1073</b>	<b>160.950,00 zł</b>
18	Wrzosowo	<b>227/75</b>	SZ1K/00012890/7	<b>1078</b>	<b>161.700,00 zł</b>
19	Wrzosowo	<b>227/78</b>	SZ1K/00012890/7	<b>1089</b>	<b>163.350,00 zł</b>
20	Wrzosowo	<b>227/80</b>	SZ1K/00012890/7	<b>991</b>	<b>198.200,00 zł</b>
21	Wrzosowo	<b>227/82</b>	SZ1K/00012890/7	<b>1003</b>	<b>200.600,00 zł</b>
22	Wrzosowo	<b>227/85</b>	SZ1K/00012890/7	<b>1221</b>	<b>183.150,00 zł</b>
23	Wrzosowo	<b>227/88</b>	SZ1K/00012890/7	<b>1117</b>	<b>167.550,00 zł</b>



DROGA NR 10

pow. 9,37 ha

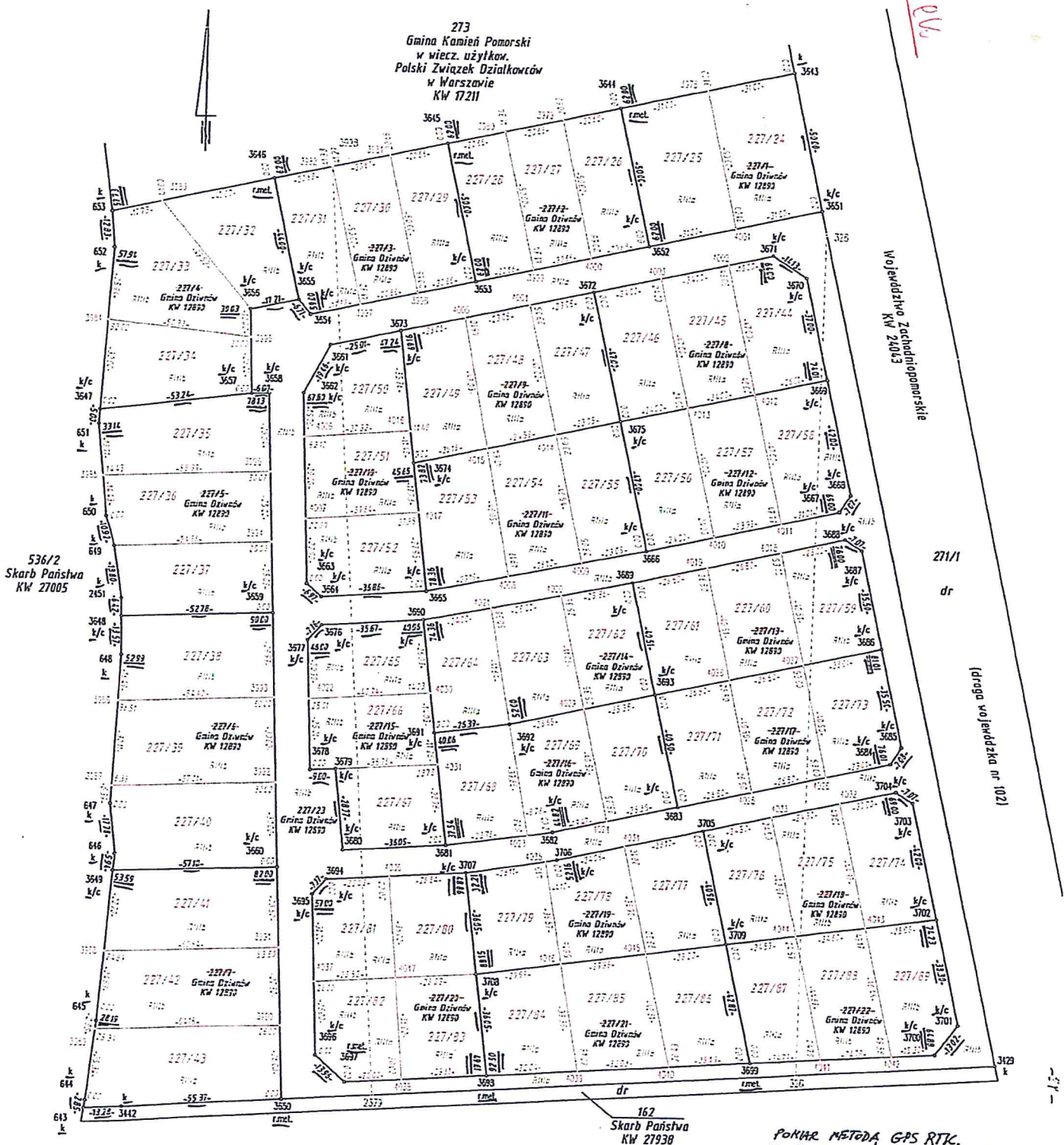
— TEREN, NA KTORYM POŁOŻONE SĄ, DZIAŁKI  
DO ZBYCIA

ZALEC  
KAMIENSKI



MIKROKOP

273  
Gmina Kamień Pomorski  
w wiecz. użytkow.  
Polski Związek Działkowców  
w Warszawie  
KW 17211



536/2  
Skarb Państwa  
KW 27005

162  
Skarb Państwa  
KW 27938

POMIAR METODĄ GPS RTK.  
KONTROLA POMIARU: 1064 (10.06)  
752 (11.06)  
ODBIJANNA ZNAKAMI GRANICZNYMI

NA PODSTAWIE PLANU Z ORZĄDU NIERUCHOMOŚCI