

BURMISTRZ DZIWNOWA

ogłasza

na dzień 11 września 2015 roku

od godziny 9.15

piętnasty przetarg ustny nieograniczony

na sprzedaż nieruchomości niezabudowanych, położonych w obrębie Wrzosowo, wskazanych w załączniku nr 1 do niniejszego ogłoszenia.

Licytacja prowadzona będzie zgodnie z kolejnością z załącznika nr 1.

Pierwszy przetarg odbył się 26 października 2012 roku.

Drugi przetarg odbył się 07 grudnia 2012 roku.

Trzeci przetarg odbył się 01 lutego 2013 roku.

Czwarty przetarg odbył się 28 czerwca 2013 roku.

Piąty przetarg odbył się 23 sierpnia 2013 roku.

Szósty przetarg odbył się 18 października 2013 roku.

Siódmy przetarg odbył się 29 listopada 2013 roku.

Ósmy przetarg odbył się 21 maja 2014 roku.

Dziewiąty przetarg odbył się 25 lipca 2014 roku.

Dziesiąty przetarg odbył się 24 października 2014 roku.

Jedenasty przetarg odbył się 20 lutego 2015 roku.

Dwunasty przetarg odbył się 24 kwietnia 2015 roku.

Trzynasty przetarg odbył się 12 czerwca 2015 roku.

Czternasty przetarg odbył się 31 lipca 2015 roku.

INFORMACJE O DZIAŁKACH

Działki nr 227/25, 227/27, 227/30, 227/45, 227/48, 227/54, 227/57, 227/60, 227/63, 227/69, 227/78, 227/80 i 227/85 oznaczone są użytkowiem R III a.

Działki nr 227/66, 227/72, 227/75, 227/82 i 227/88 oznaczone są użytkami RIIIa i RIII b.

Działki o kształcie regularnym, położone pomiędzy drogą wojewódzką nr 107 oraz Zalewem Kamieńskim.

Kilka działek jest częściowo ogrodzonych od strony ogrodów działkowych. W przypadku stwierdzenia, że ogrodzenie posadowione jest niezgodnie z przebiegiem granic działek, przesunięcie istniejącego ogrodzenia zgodnie z przebiegiem granic obciążać będzie Nabywcę działki gruntu, który we współpracy z użytkownikiem sąsiedniej działki ogrodowej dokona niezbędnych prac oraz wymaganych uzgodnień formalnych we własnym zakresie i na koszt własny.

Dla działek nie obowiązuje plan zagospodarowania przestrzennego.

Dla działek zostały opracowane decyzje o warunkach zabudowy dla inwestycji polegającej na budowie budynku mieszkalnego jednorodzinnego wolnostojącego z usługami o następujących ustaleniach:

- ✓ układ zabudowy – zabudowa wolnostojąca,
- ✓ dopuszcza się wysunięcie poza nieprzekraczalną linię zabudowy takich stałych elementów jak gzymsy, okapy nie więcej niż 0,3 m, natomiast balkony nie więcej niż 1,3 m,
- ✓ szerokość elewacji frontowej – do 15,0 m z tolerancją do 20 %,
- ✓ forma dachu – dwu lub wielospadowy, o kącie nachylenia połaci 30⁰ – 45⁰,
- ✓ wysokość – 2 – kondygnacje w tym druga w dachu i max do Hz = 10,00 m.n.p.t. w kalenicy głównej,
- ✓ dopuszcza się wydzielenie lokalu użytkowego o powierzchni nieprzekraczającej 30 % powierzchni całkowitej budynku,
- ✓ wskaźnik powierzchni zabudowy – do 25 % powierzchni w liniach rozgraniczających,
- ✓ wskaźnik powierzchni biologicznie czynnej – minimum 70% w liniach rozgraniczających,
- ✓ obiekt budowlany należy szczególnie zaopatrzyć w urządzenia zapobiegające zanieczyszczeniom środowiska,

- ✓ zaopatrzenie w wodę - z ogólnej sieci wodociągowej,
- ✓ zaopatrzenie w energię elektryczną – zgodnie z warunkami technicznymi wydanymi przez Operatora Enea
- ✓ odprowadzanie nieczystości płynnych – do sieci kanalizacji sanitarnej,
- ✓ zgodnie z art. 32 ustawy o ochronie zabytków i opiece nad zabytkami z dnia 23 lipca 2003 r. zobowiązuje się Inwestora w przypadku odkrycia przedmiotu, co, do którego istnieje przypuszczenie, że jest on zabytkiem, do wstrzymania wszelkich robót mogących uszkodzić lub zniszczyć odkryty przedmiot, zabezpieczenia zarówno przedmiotu jak i miejsca jego odkrycia, oraz do niezwłocznego zawiadomienia o tym Wojewódzkiego Konserwatora Zabytków a jeśli nie jest to możliwe Burmistrza Miasta;
- ✓ należy przewidzieć miejsca na pojemniki do czasowego gromadzenia odpadów stałych lub zapewnić inny sposób ich ewakuacji w porozumieniu PGK sp. z o.o. w Kamieniu Pomorskim,
- ✓ obsługa komunikacyjna z drogi publicznej nr 107 poprzez działkę nr 227/23 (istniejący zjazd zrealizowany w ramach przebudowy drogi wojewódzkiej),
- ✓ do działki należy zapewnić dojazd z drogi publicznej, odpowiednie do przeznaczenia i sposobu użytkowania oraz wymagań dotyczących ochrony przeciwpożarowej,
- ✓ projektowany wjazd na teren inwestycji należy uzgodnić z zarządcą drogi ,
- ✓ na terenie działki należy urządzić, stosownie do jej przeznaczenia i sposobu zabudowy miejsca postojowe dla samochodów osobowych użytkowników stałych i przebywających okresowo – minimum 2 miejsca postojowe. W przypadku realizacji funkcji usługowej należy przewidzieć dodatkowo 1 miejsce postojowe na każde rozpoczęte 50 m² powierzchni użytkowej lokalu usługowego,
- ✓ przed uzyskaniem pozwolenia na budowę należy wyłączyć grunt z produkcji rolniczej.

Zabudowa/zagospodarowanie działek musi nastąpić zgodnie z obowiązującym planem zagospodarowania przestrzennego, decyzją o warunkach zabudowy w zależności od tego, który z dokumentów obowiązywał będzie w chwili przystąpienia do zabudowy/zagospodarowania oraz obowiązującymi przepisami prawa.

Planowane na działkach położonych w bezpośrednim sąsiedztwie pasa technicznego oświetlenie obiektu nie może przypominać oznakowania nawigacyjnego zarówno wyglądem jak i charakterystyką świecenia świateł, a także w żaden sposób nie może powodować „oślepienia” nawigatorów na statkach manewrujących na pobliskim akwenu.

W drodze gminnej (działka nr 227/23) poprowadzona jest sieć wodociągowa. Pozostałego uzbrojenia brak.

Nabywca we własnym zakresie i na własny koszt zapewni wykonanie pełnej infrastruktury technicznej dla nabytej działki po uzgodnieniu z właściwymi organami, instytucjami.

W przypadku, gdy w obrębie działki wystąpią sieci, które nie są ujawnione na mapach i które winny zostać przeniesione, nabywca we własnym zakresie i na własny koszt wykona przeniesienie istniejących sieci w uzgodnieniu z właściwymi organami, instytucjami.

Dojazd i dojazd do działek od strony drogi wojewódzkiej nr 107 poprzez działkę nr 227/23.

Koszty wskazania granic działki obciążają nabywcę nieruchomości.

INFORMACJE FORMALNE:

Wysokość wadium wynosi 10 % ceny wywoławczej.

Postąpienie nie może wynosić mniej niż 1 % ceny wywoławczej z zaokrągleniem w górę do pełnych dziesiątek złotych.

Do ceny sprzedaży ustalonej w wyniku przetargu doliczony zostanie podatek od towarów i usług w wysokości obowiązującej w dniu zawarcia umowy przenoszącej prawo własności (obecnie 23%).

Przetarg odbędzie się w dniu **11 września 2015 roku od godziny 9.15** w sali konferencyjnej Urzędu Miejskiego w Dziwnowie.

Nieruchomości stanowiące przedmiot przetargu nie są obciążone ograniczonymi prawami rzeczowymi i nie są przedmiotem zobowiązań.

Warunkiem przystąpienia do przetargu jest:

wniesienie wadium ze wskazaniem numeru działki w wysokości 10 % ceny wywoławczej, które należy wpłacić w pieniądzu (zł) w terminie **do dnia 07 września 2015 roku** w kasie (czynna od 9⁰⁰ do 13³⁰) lub na konto Gminy Dziwnów w Banku PEKAO S.A. I Oddział Kamień Pomorski nr 18 1240 3868 1111 0000 4093 6541. **Za datę wpłaty wadium uznaje się datę wpływu środków na konto lub do kasy Urzędu Miejskiego.**

Osoby przystępujące do przetargu winny przedstawić Komisji Przetargowej:

1. oryginał dowodu wpłaty wadium w określonej wysokości ze wskazaniem numeru działki (dowód wniesienia wadium podlega przedłożeniu komisji przetargowej przed otwarciem przetargu)
2. pisemne oświadczenie o zapoznaniu się ze stanem technicznym i prawnym przedmiotu przetargu oraz o przyjęciu bez zastrzeżeń warunków przetargu,
3. osoby fizyczne - oryginał dokumentu stwierdzającego tożsamość; w przypadku reprezentowania osoby fizycznej przez pełnomocnika należy przedłożyć oryginał pełnomocnictwa notarialnego oraz oryginał dokumentu tożsamości pełnomocnika,
Małżonkowie, nabywający nieruchomości do majątku wspólnego wspólnie uczestniczą w przetargu. W przypadku występowania jednego z małżonków z zamiarem nabycia nieruchomości do majątku wspólnego do dokonania czynności zmierzającej do odpłatnego nabycia nieruchomości wymagana jest zgoda drugiego małżonka złożona w formie aktu notarialnego.
4. osoby prawne i jednostki nie posiadające osobowości prawnej a podlegające wpisowi do rejestru- aktualny odpis z właściwego rejestru sądowego, oryginał(y) dokumentu tożsamości osoby/osób reprezentujących osobę prawną lub jednostkę; w przypadku ustanowienia pełnomocnika - oryginał właściwego pełnomocnictwa notarialnego oraz oryginał dokumentu tożsamości pełnomocnika. Aktualny odpis z rejestru winien być wydany w okresie 3 miesięcy przed datą przetargu.
5. osoby fizyczne prowadzące działalność gospodarczą i dokonujące nabycia w związku i na potrzeby prowadzonej działalności – dokument potwierdzający prowadzenie działalności wydany w okresie 1 miesiąca przed datą przetargu, oryginał dokumentu stwierdzającego tożsamość; w przypadku reprezentowania osoby fizycznej przez pełnomocnika należy przedłożyć oryginał pełnomocnictwa notarialnego, oryginał dokumentu tożsamości pełnomocnika, dokument potwierdzający prowadzenie działalności gospodarczej wydany w okresie 1 miesiąca przed datą przetargu.

Uczestnik, który zamierza przystąpić do licytacji więcej niż jednej działki musi dokonać wpłaty wadium osobno na każdą z licytowanych działek.

Wadium wpłacone przez uczestnika przetargu, który przetarg wygrał, zalicza się na poczet ceny nabycia nieruchomości. Pozostałym uczestnikom przetargu wadium zostaje zwrócone niezwłocznie po odwołaniu lub zamknięciu przetargu, nie później niż przed upływem 3 dni od dnia odwołania, zamknięcia, unieważnienia lub zakończenia przetargu wynikiem negatywnym w sposób uzgodniony z uczestnikiem przetargu.

Do osób posiadających status cudzoziemca stosuje się przepisy ustawy z dnia 24 marca 1920 roku o nabywaniu nieruchomości przez cudzoziemców.

Najpóźniej w ciągu 21 dni od dnia rozstrzygnięcia przetargu osoba ustalona jako nabywca nieruchomości zostanie powiadomiona o miejscu i terminie zawarcia umowy przenoszącej prawo własności

Jeżeli osoba, która przetarg wygrała nie przystąpi bez usprawiedliwienia do zawarcia umowy przenoszącej prawo własności, w miejscu i terminie podanym w zawiadomieniu, Burmistrz Dziwnowa może odstąpić od zawarcia umowy, a wpłacone wadium nie podlega zwrotowi.

Pełna cena netto ustalona w przetargu wraz z podatkiem od towarów i usług w obowiązującej wysokości płatne przed zawarciem aktu notarialnego umowy przenoszącej prawo własności.

Nabywca ponosi należności publicznoprawne związane z zawarciem aktu notarialnego.

Uczestnik może w terminie 7 dni od dnia ogłoszenia wyniku przetargu zaskarżyć czynności związane z przeprowadzeniem przetargu do organu wykonawczego jednostki samorządu terytorialnego.

Burmistrz Dziwnowa może odwołać przetarg z ważnych powodów, niezwłocznie podając informację o odwołaniu przetargu do publicznej wiadomości w sposób określony w art. 38 ust. 2 ustawy o gospodarce nieruchomościami.

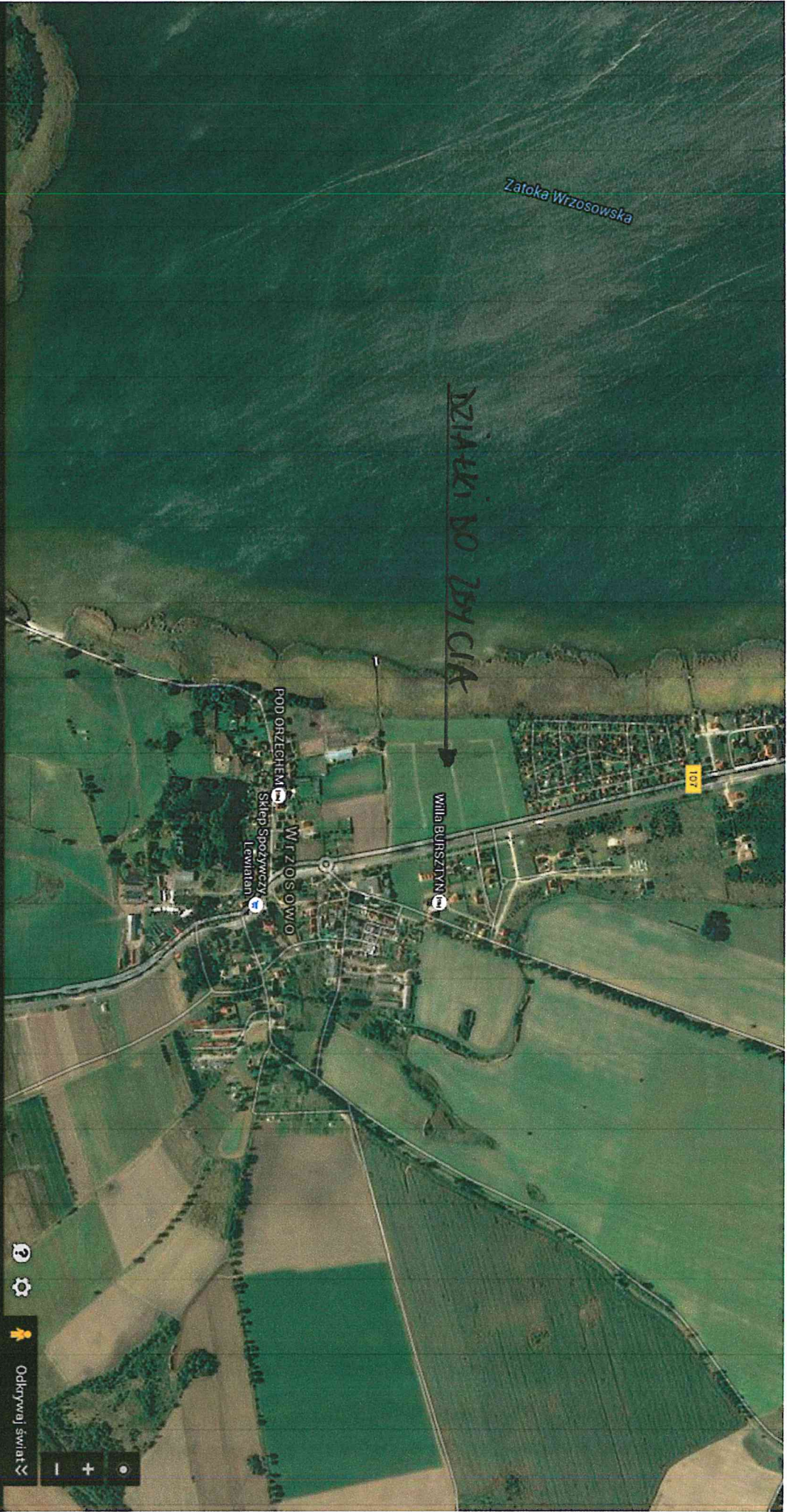
Dziwnów, dnia 10 sierpnia 2015 roku

Burmistrz Dziwnowa

BURMISTRZ
Grzegorz Józwiłło

załącznik nr 1 do ogłoszenia o przetargu na dzień 11 września 2015 roku - godzina 9.15

Lp	położenie	nr działki	KW NR	powierzchnia m ²	cena wywoławcza netto- zł
1	Wrzosowo	227/25	SZ1K/00012890/7	1550	93 000,00
2	Wrzosowo	227/27	SZ1K/00012890/7	1033	61 980,00
3	Wrzosowo	227/30	SZ1K/00012890/7	1033	61 980,00
4	Wrzosowo	227/45	SZ1K/00012890/7	1128	67 680,00
5	Wrzosowo	227/48	SZ1K/00012890/7	1119	67 140,00
6	Wrzosowo	227/54	SZ1K/00012890/7	1174	70 440,00
7	Wrzosowo	227/57	SZ1K/00012890/7	1128	67 680,00
8	Wrzosowo	227/60	SZ1K/00012890/7	1073	64 380,00
9	Wrzosowo	227/63	SZ1K/00012890/7	1067	64 020,00
10	Wrzosowo	227/66	SZ1K/00012890/7	1104	66 240,00
11	Wrzosowo	227/69	SZ1K/00012890/7	1109	66 540,00
12	Wrzosowo	227/72	SZ1K/00012890/7	1073	64 380,00
13	Wrzosowo	227/75	SZ1K/00012890/7	1078	64 680,00
14	Wrzosowo	227/78	SZ1K/00012890/7	1089	65 340,00
15	Wrzosowo	227/80	SZ1K/00012890/7	991	59 460,00
16	Wrzosowo	227/82	SZ1K/00012890/7	1003	60 180,00
17	Wrzosowo	227/85	SZ1K/00012890/7	1221	73 260,00
18	Wrzosowo	227/88	SZ1K/00012890/7	1117	67 020,00



Zdjęcia ©2015 CNES / Airbus, CNES/Spot Image, DigitalGlobe, GeoContent, Dime mapy ©2015 Google. Widok Earth 3D jest niedostępny. Warunki. Prywatność. Edytuj mapę. 200 m

Navigation and utility icons including a compass, a gear for settings, a yellow pushpin, and a magnifying glass. Below these icons is the text 'Odkrywaj świat'.

[Untitled]

Zat. Wrzosowska

Bilzej niezidentyfikowane ruiny...

Dziwność

Droga Wojew.

Zatoka Wrzosowska

SZANUJE SIĘ DO ZBIYCIA

Willa BURSZTYN

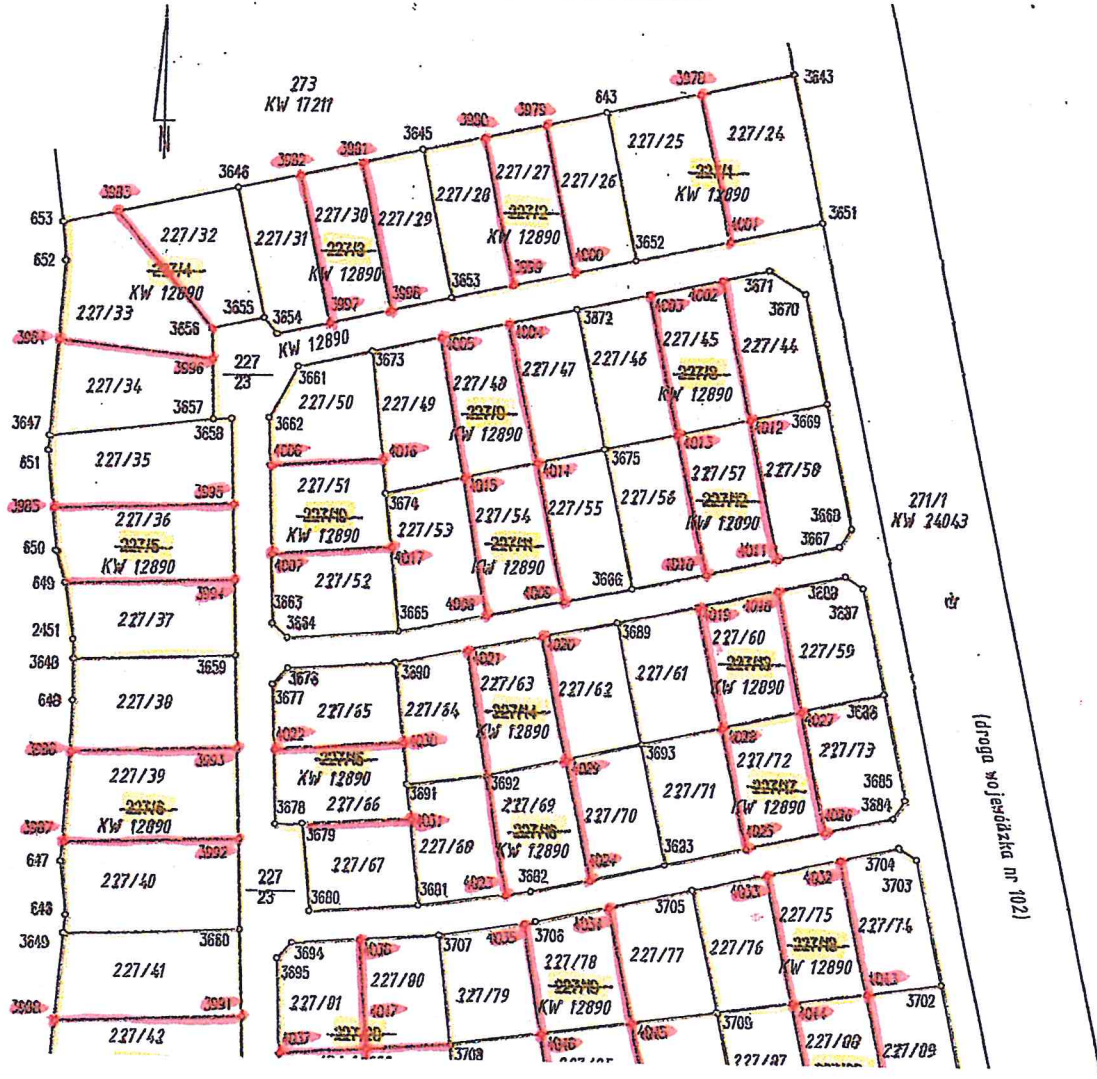
W. WRZOSOWO

Sklep Spożywczy
Lewiatan

POD ORZEHEM

107

SZKIC PROJEKTU PODZIAŁU



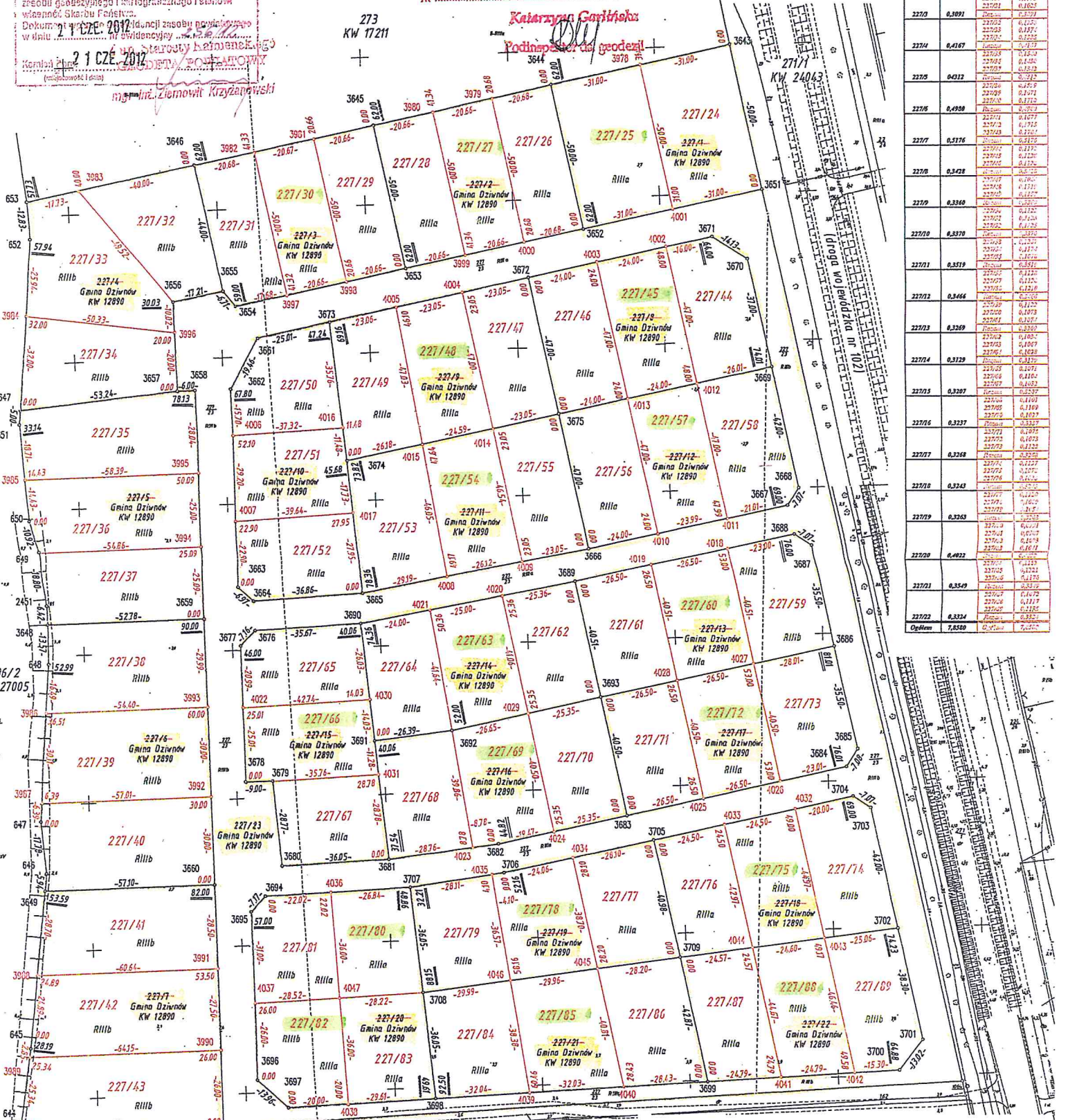
536/2
KW 27005

ul. Wolności nr 1021

Mapa z projektem podziału nieruchomości
opracowanym w trybie przepisów o gospodarce nieruchomościami
skala 1:1250

Województwo: zachodniopomorskie
 Powiat: kamieński
 Jednostka ewid.: 320703_5, Kamień Pomorski
 - obszar wiejski
 Obręb ewid.: 0001, Wrzosowo
 Miejscowość: Wrzosowo
 KERG: 256/2012

Integralną część projektu podziału stanowi wykaz zmian danych ewidencji
 Niniejszy projekt podziału nieruchomości
 został zatwierdzony decyzją
 Burmistrza Kamienia Pomorskiego
 z dnia 18.07.2012
 nr G.6831.21.2012.KG



ZESTAWIENIE POWIERZCHNI	
Stan dotychczasowy	Stan nowy
Nr działki	Pow. w ha
227/1	0,3100
227/2	0,3100
227/3	0,3091
227/4	0,4167
227/5	0,4312
227/6	0,4980
227/7	0,5176
227/8	0,5428
227/9	0,3340
227/10	0,3370
227/11	0,3519
227/12	0,3466
227/13	0,3269
227/14	0,3129
227/15	0,3207
227/16	0,3237
227/17	0,3268
227/18	0,3243
227/19	0,3263
227/20	0,4022
227/21	0,3549
227/22	0,3324
Ogółem	7,8580

UWAGA!
 Nowoprojektowane działki nr: od 227/24 do 227/69 będą miały zapewniony
 dostęp do drogi publicznej - dz. nr 271/1 (droga wojewódzka nr 102)
 poprzez drogę wewnętrzną - dz. nr 227/23.

Sporzędził:
GEODETA
Małgorzata Mroczkowska
 sp. z o.o., Nr 17390
 Kamień Pom., dn. 19.06.2012 r.