

BURMISTRZ DZIWNOWA

ogłasza

NA DZIEŃ 20 stycznia 2017 ROKU

od godziny 9.00

kolejny przetarg ustny nieograniczony

na sprzedaż niezabudowanych działek gruntu, położonych w obrębie Wrzosowo, wskazanych w załączniku nr 1 do niniejszego ogłoszenia.

Licytacja prowadzona będzie zgodnie z kolejnością z załącznika nr 1.

INFORMACJE O DZIAŁKACH

Działki nr 227/24, 227/25, 227/26, 227/27, 227/28, 227/29, 227/30, 227/45, 227/46, 227/47, 227/48, 227/49, 227/53, 227/54, 227/55, 227/56, 227/57, 227/60, 227/61, 227/62, 227/63, 227/64, 227/68, 227/69, 227/70, 227/71, 227/76, 227/77, 227/78, 227/79, 227/80, 227/83, 227/84, 227/85 i 227/86 oznaczone są użytkowiem R III a.

Działki nr 227/31, 227/44, 227/50, 227/52, 227/58, 227/65, 227/66, 227/67, 227/72, 227/73, 227/75, 227/81, 227/82, 227/87 i 227/88 oznaczone są użytkami RIII a i RIII b.

Działki nr 227/74 i 227/89 oznaczone są użytkowiem R III b.

Działki o kształcie regularnym, położone pomiędzy drogą wojewódzką nr 107 oraz Zalewem Kamieńskim.

Kilka działek jest częściowo ogrodzonych od strony ogrodów działkowych. W przypadku stwierdzenia, że ogrodzenie posadowione jest niezgodnie z przebiegiem granic działek, nabywca dokona przesunięcia/usunięcia ogrodzenia w uzgodnieniu z zainteresowanymi stronami we własnym zakresie i w całości na koszt własny. Uzyskanie wymaganych przepisami prawa zgód i pozwoleń obciąża zainteresowanych.

Działki położone są na obszarze pasa ochronnego morskich wód wewnętrznych.

Dla działek nie obowiązuje plan zagospodarowania przestrzennego.

Dla działek zostały opracowane decyzje o warunkach zabudowy dla inwestycji polegającej na budowie budynku mieszkalnego jednorodzinnego wolnostojącego z usługami o następujących ustaleniach:

Działki nr 227/25, 227/27, 227/30, 227/45, 227/48, 227/54, 227/57, 227/60, 227/63, 227/66, 227/69, 227/72, 227/75, 227/78, 227/80, 227/82, 227/85 oraz 227/88:

- ✓ układ zabudowy – zabudowa wolnostojąca,
- ✓ dopuszcza się wysunięcie poza nieprzekraczalną linię zabudowy takich stałych elementów jak gzymsy, okapy nie więcej niż 0,3 m, natomiast balkony nie więcej niż 1,3 m,
- ✓ szerokość elewacji frontowej – do 15,0 m z tolerancją do 20 %,
- ✓ forma dachu – dwu lub wielospadowy, o kącie nachylenia połaci 30° – 45°,
- ✓ wysokość – 2 – kondygnacje w tym druga w dachu i max do Hz = 10,00 m.n.p.t. w kalenicy głównej,
- ✓ dopuszcza się wydzielenie lokalu użytkowego o powierzchni nieprzekraczającej 30 % powierzchni całkowitej budynku,
- ✓ wskaźnik powierzchni zabudowy – do 25 % powierzchni w liniach rozgraniczających,
- ✓ wskaźnik powierzchni biologicznie czynnej – minimum 70% w liniach rozgraniczających,
- ✓ zgodnie z art. 32 ustawy o ochronie zabytków i opiece nad zabytkami z dnia 23 lipca 2003 r. zobowiązuje się Inwestora w przypadku odkrycia przedmiotu, co, do którego istnieje przypuszczenie, że jest on zabytkiem, do wstrzymania wszelkich robót mogących uszkodzić lub zniszczyć odkryty przedmiot, zabezpieczenia zarówno przedmiotu jak i miejsca jego odkrycia, oraz do niezwłocznego zawiadomienia o tym Wojewódzkiego Konserwatora Zabytków a jeśli nie jest to możliwe Burmistrza Miasta Kamień Pomorski;
- ✓ obiekt budowlany należy szczególnie zaopatrzyć w urządzenia zapobiegające zanieczyszczeniom środowiska,

- ✓ zaopatrzenie w wodę - z ogólnej sieci wodociągowej,
- ✓ zaopatrzenie w energię elektryczną – zgodnie z warunkami technicznymi wydanymi przez Operatora Enea
- ✓ odprowadzanie nieczystości płynnych – do sieci kanalizacji sanitarnej,
- ✓ należy przewidzieć miejsca na pojemniki do czasowego gromadzenia odpadów stałych lub zapewnić inny sposób ich ewakuacji w porozumieniu PGK sp. z o.o. w Kamieniu Pomorskim,
- ✓ obsługa komunikacyjna z drogi publicznej nr 107 poprzez działkę nr 227/23 (istniejący zjazd zrealizowany w ramach przebudowy drogi wojewódzkiej),
- ✓ do działki należy zapewnić dojazd i dojazd z drogi publicznej, odpowiednie do przeznaczenia i sposobu użytkowania oraz wymagań dotyczących ochrony przeciwpożarowej,
- ✓ projektowany wjazd na teren inwestycji należy uzgodnić z zarządcą drogi,
- ✓ na terenie działki należy urządzić, stosownie do jej przeznaczenia i sposobu zabudowy miejsca postojowe dla samochodów osobowych użytkowników stałych i przebywających okresowo – minimum 2 miejsca postojowe. W przypadku realizacji funkcji usługowej należy przewidzieć dodatkowo 1 miejsce postojowe na każde rozpoczęte 50 m² powierzchni użytkowej lokalu usługowego,
- ✓ przed uzyskaniem pozwolenia na budowę należy wyłączyć grunt z produkcji rolniczej.

Działki nr 227/24, 227/26, 227/28, 227/29, 227/31, 227/44, 227/46, 227/47, 227/49, 227/50, 227/52, 227/53, 227/55, 227/56, 227/58, 227/61, 227/62, 227/64, 227/65, 227/67, 227/68, 227/70, 227/71, 227/73, 227/74, 227/76, 227/77, 227/79, 227/81, 227/83, 227/84, 227/86, 227/87 i 227/89:

- ✓ układ zabudowy – zabudowa wolnostojąca,
- ✓ dopuszcza się wysunięcie poza nieprzekraczalną linię zabudowy takich stałych elementów jak gzymsy, okapy nie więcej niż 0,3 m, natomiast balkony nie więcej niż 1,3 m,
- ✓ szerokość elewacji frontowej – do 15,0 m z tolerancją do 20 %,
- ✓ forma dachu – dwu lub wielospadowy, o kącie nachylenia połaci 30⁰ – 45⁰,
- ✓ wysokość – do 3 kondygnacji, w tym trzecia w dachu,
- ✓ dopuszcza się wydzielenie lokalu użytkowego o powierzchni nieprzekraczającej 30 % powierzchni całkowitej budynku,
- ✓ wskaźnik powierzchni zabudowy – do 25 % powierzchni w liniach rozgraniczających,
- ✓ wskaźnik powierzchni biologicznie czynnej – minimum 70% w liniach rozgraniczających,
- ✓ obiekt budowlany należy szczególnie zaopatrzyć w urządzenia zapobiegające zanieczyszczeniom środowiska,
- ✓ zgodnie z art. 32 ustawy o ochronie zabytków i opiece nad zabytkami zobowiązuje się Inwestora w przypadku odkrycia przedmiotu, co, do którego istnieje przypuszczenie, że jest on zabytkiem, do wstrzymania robót mogących uszkodzić lub zniszczyć odkryty przedmiot, zabezpieczenia przedmiotu jak i miejsca jego odkrycia, oraz do niezwłocznego zawiadomienia o tym Wojewódzkiego Konserwatora Zabytków a jeśli nie jest to możliwe Burmistrza Miasta Kamień Pomorski;
- ✓ zaopatrzenie w wodę - z ogólnej sieci wodociągowej,
- ✓ zaopatrzenie w energię elektryczną – zgodnie z warunkami technicznymi wydanymi przez Operatora Enea
- ✓ odprowadzanie nieczystości płynnych – do sieci kanalizacji sanitarnej,
- ✓ należy przewidzieć miejsca na pojemniki do czasowego gromadzenia odpadów stałych lub zapewnić inny sposób ich ewakuacji w porozumieniu PGK sp. z o.o. w Kamieniu Pomorskim,
- ✓ obsługa komunikacyjna z drogi publicznej nr 107 poprzez działkę nr 227/23 (istniejący zjazd zrealizowany w ramach przebudowy drogi wojewódzkiej),
- ✓ projektowany wjazd na teren inwestycji należy uzgodnić z zarządcą drogi ,
- ✓ do działki należy zapewnić dojazd i dojazd z drogi publicznej, odpowiednie do przeznaczenia i sposobu użytkowania oraz wymagań dotyczących ochrony przeciwpożarowej,
- ✓ na terenie działki należy urządzić, stosownie do jej przeznaczenia i sposobu zabudowy miejsca postojowe dla samochodów osobowych użytkowników stałych i przebywających okresowo – minimum 2 miejsca postojowe. W przypadku realizacji funkcji usługowej należy przewidzieć dodatkowo 1 miejsce postojowe na każde rozpoczęte 50 m² powierzchni użytkowej lokalu usługowego,
- ✓ przed uzyskaniem pozwolenia na budowę należy wyłączyć grunt z produkcji rolniczej.

Z treścią ww. decyzji zapoznać można się w Urzędzie Miejskim w Dziwnowie (pokój nr 7) po wcześniejszym uzgodnieniu (tel. 91/3275180, 91/3275182, grunty@dziwnow.pl).

Zabudowa/zagospodarowanie działek musi nastąpić zgodnie z obowiązującym planem zagospodarowania przestrzennego albo decyzją o warunkach zabudowy w zależności od tego, który z dokumentów obowiązywał będzie w chwili przystąpienia do zabudowy/zagospodarowania oraz obowiązującymi przepisami prawa.

W drodze gminnej (działka nr 227/23) poprowadzona jest sieć wodociągowa. Pozostałego uzbrojenia brak.

Nabywca we własnym zakresie i na własny koszt zapewni wykonanie pełnej infrastruktury technicznej dla nabytej działki zgodnie z obowiązującymi przepisami prawa.

W przypadku, gdy w obrębie działki wystąpią sieci, które nie są ujawnione na mapach i które winny zostać przeniesione albo usunięte, nabywca we własnym zakresie i na własny koszt wykona przeniesienie albo usunie istniejące sieci zgodnie z obowiązującymi przepisami prawa.

Dojazd i dojście do działek od strony drogi wojewódzkiej nr 107 poprzez działkę nr 227/23 (w działce nr 227/23 ustanowiona zostanie służebność przejazdu i przechodu na rzecz każdorazowego właściciela działki nabytej w przetargu).

Koszty wznowienia znaków granicznych obciążają nabywcę.

INFORMACJE FORMALNE:

Wysokość wadium wynosi 10 % ceny wywoławczej.

Postąpienie nie może wynosić mniej niż 1 % ceny wywoławczej z zaokrągleniem w górę do pełnych dziesiątek złotych.

Do ceny sprzedaży ustalonej w wyniku przetargu doliczony zostanie podatek od towarów i usług w wysokości obowiązującej w dniu zawarcia umowy przenoszącej prawo własności (obecnie 23%).

Przetarg odbędzie się w dniu **20 stycznia 2017 roku od godziny 9.00** w sali konferencyjnej Urzędu Miejskiego w Dziwnowie.

Nieruchomości stanowiące przedmiot przetargu nie są obciążone ograniczonymi prawami rzeczowymi i nie są przedmiotem zobowiązań.

Warunkiem przystąpienia do przetargu jest:

wniesienie wadium ze wskazaniem numeru działki w wysokości 10 % ceny wywoławczej, które należy wpłacić w pieniądzu (zł) w terminie **do dnia 16 stycznia 2017 roku** w kasie (czynna od 9⁰⁰ do 13³⁰) lub na konto Gminy Dziwnów w Banku PEKAO S.A. I Oddział Kamień Pomorski nr 18 1240 3868 1111 0000 4093 6541.

Za datę wpłaty wadium uznaje się datę wpływu środków na konto lub do kasy Urzędu Miejskiego.

Osoby przystępujące do przetargu winny przedstawić Komisji Przetargowej:

1. oryginał dowodu wpłaty wadium w określonej wysokości ze wskazaniem numeru działki (dowód wniesienia wadium podlega przedłożeniu komisji przetargowej przed otwarciem przetargu)
2. pisemne oświadczenie o zapoznaniu się ze stanem technicznym i prawnym przedmiotu przetargu oraz o przyjęciu bez zastrzeżeń warunków przetargu,
3. osoby fizyczne - oryginał dokumentu stwierdzającego tożsamość; w przypadku reprezentowania osoby fizycznej przez pełnomocnika należy przedłożyć oryginał pełnomocnictwa notarialnego oraz oryginał dokumentu tożsamości pełnomocnika,
Małżonkowie, nabywający nieruchomość do majątku wspólnego wspólnie uczestniczą w przetargu. W przypadku występowania jednego z małżonków z zamiarem nabycia nieruchomości do majątku wspólnego do dokonania czynności zmierzającej do odpłatnego nabycia nieruchomości wymagana jest zgoda drugiego małżonka złożona w formie aktu notarialnego.
4. osoby prawne i jednostki nie posiadające osobowości prawnej a podlegające wpisowi do rejestru- aktualny odpis z właściwego rejestru sądowego, oryginał(y) dokumentu tożsamości osoby/osób reprezentujących osobę prawną lub jednostkę, uchwałę organu właściwego o wyrażeniu zgody na nabycie działki; w przypadku ustanowienia pełnomocnika - oryginał właściwego pełnomocnictwa notarialnego oraz oryginał dokumentu tożsamości pełnomocnika. Aktualny odpis z rejestru winien być wydany w okresie 1 miesiąca przed datą przetargu. W przypadku gdy nabycie nieruchomości wymaga uchwały organu właściwego spółki do przetargu winien zostać okazany oryginał takiej uchwały.

5. osoby fizyczne prowadzące działalność gospodarczą i dokonujące nabycia w związku i na potrzeby prowadzonej działalności – dokument potwierdzający prowadzenie działalności wydany w okresie 1 miesiąca przed datą przetargu, oryginał dokumentu stwierdzającego tożsamość; w przypadku reprezentowania osoby fizycznej przez pełnomocnika należy przedłożyć oryginał pełnomocnictwa notarialnego, oryginał dokumentu tożsamości pełnomocnika, dokument potwierdzający prowadzenie działalności gospodarczej wydany w okresie 1 miesiąca przed datą przetargu.
Małżonkowie, nabywający nieruchomości do majątku wspólnego w związku z prowadzoną działalnością gospodarczą wspólnie uczestniczą w przetargu. W przypadku występowania jednego z małżonków z zamiarem nabycia nieruchomości do majątku wspólnego do dokonania czynności zmierzającej do odpłatnego nabycia nieruchomości wymagana jest zgoda drugiego małżonka złożona w formie aktu notarialnego.
6. Cudzoziemcy przystępujący do przetargu poza dokumentami wskazanymi powyżej zobowiązani są do przedłożenia promesy – przyrzeczenia wydania zezwolenia na nabycie nieruchomości.

Uczestnik, który zamierza przystąpić do licytacji więcej niż jednej działki musi dokonać wpłaty wadium osobno na każdą z licytowanych działek.

Wadium wpłacone przez uczestnika przetargu, który przetarg wygrał, zalicza się na poczet ceny nabycia nieruchomości.

Pozostałym uczestnikom przetargu wadium zostaje zwrócone niezwłocznie po odwołaniu lub zamknięciu przetargu, nie później niż przed upływem 3 dni od dnia odwołania, zamknięcia, unieważnienia lub zakończenia przetargu wynikiem negatywnym w sposób uzgodniony z uczestnikiem przetargu.

Do osób posiadających status cudzoziemca stosuje się przepisy ustawy z dnia 24 marca 1920 roku o nabywaniu nieruchomości przez cudzoziemców.

Najpóźniej w ciągu 21 dni od dnia rozstrzygnięcia przetargu osoba ustalona jako nabywca nieruchomości zostanie powiadomiona o miejscu i terminie zawarcia umowy przenoszącej prawo własności. Z uwagi na fakt, iż Gminie Kamień Pomorski przysługuje ustawowe prawo pierwokupu działek przeznaczonych do sprzedaży w niniejszym przetargu, umowa przenosząca własność poprzedzona zostanie podpisaniem warunkowej umowy sprzedaży nieruchomości.

Jeżeli osoba, która przetarg wygrała nie przystąpi bez usprawiedliwienia do zawarcia umowy przenoszącej prawo własności, w miejscu i terminie podanym w zawiadomieniu, Burmistrz Dziwnowa może odstąpić od zawarcia umowy, a wpłacone wadium nie podlega zwrotowi.

Pełna cena netto ustalona w przetargu oraz podatek od towarów i usług w obowiązującej wysokości płatne nie później niż do dnia zawarcia umowy przenoszącej prawo własności.

Nabywca ponosi należności związane z zawarciem aktów notarialnych, tj. opłatę sądową i koszty notarialne (umowa warunkowa i przeniesienia).

Uczestnik może w terminie 7 dni od dnia ogłoszenia wyniku przetargu zaskarżyć czynności związane z przeprowadzeniem przetargu do organu wykonawczego jednostki samorządu terytorialnego.

Burmistrz Dziwnowa może odwołać przetarg z ważnych powodów, niezwłocznie podając informację o odwołaniu przetargu do publicznej wiadomości w sposób określony w art. 38 ust. 2 ustawy o gospodarce nieruchomościami.

Pierwszy przetarg odbył się 17.06.2016 r.

Drugi przetarg odbył się 05.08.2016 r.

Trzeci przetarg odbył się 07.10.2016 r.

Dziwnów, dnia 13 grudnia 2016 roku

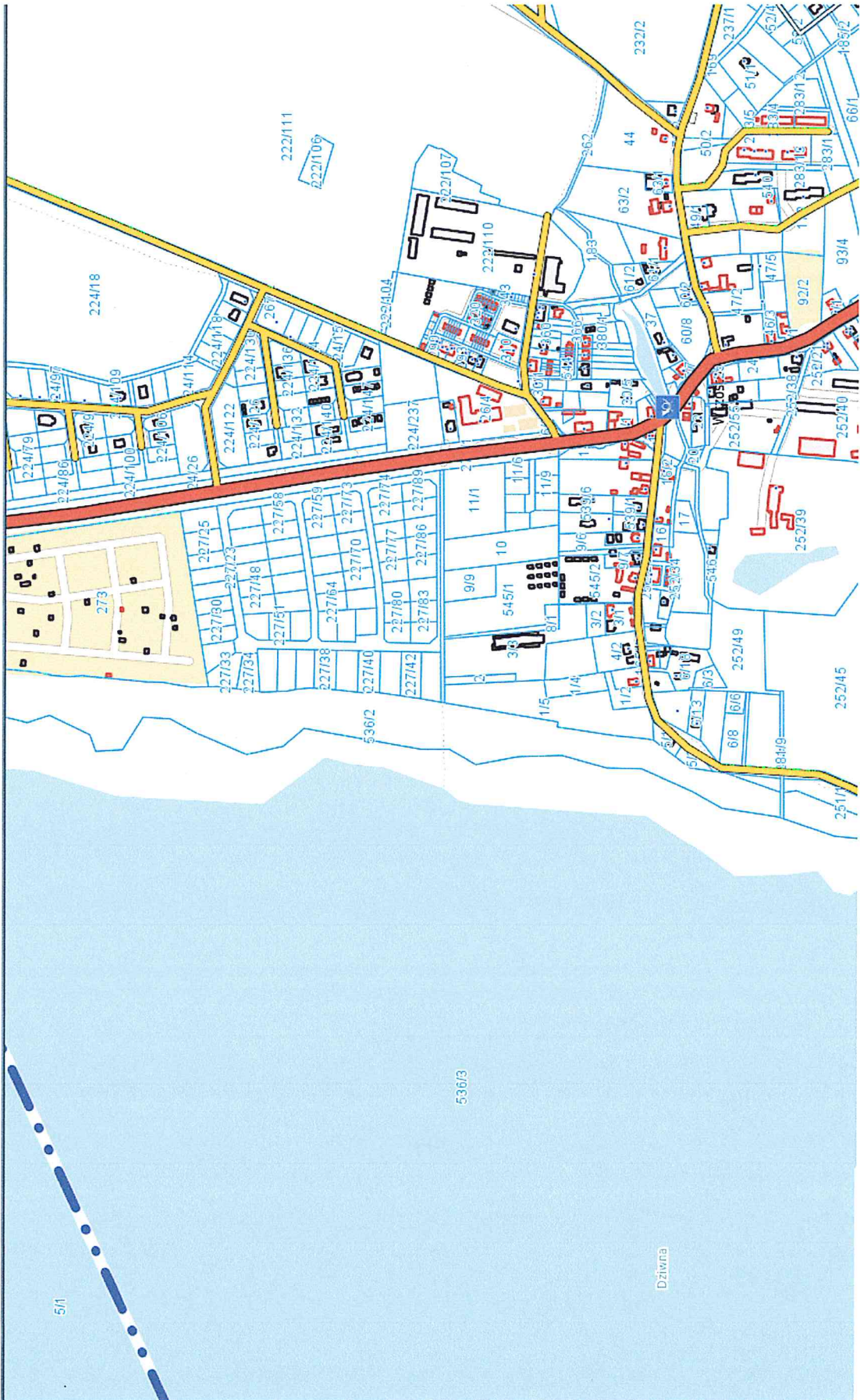
Burmistrz Dziwnowa

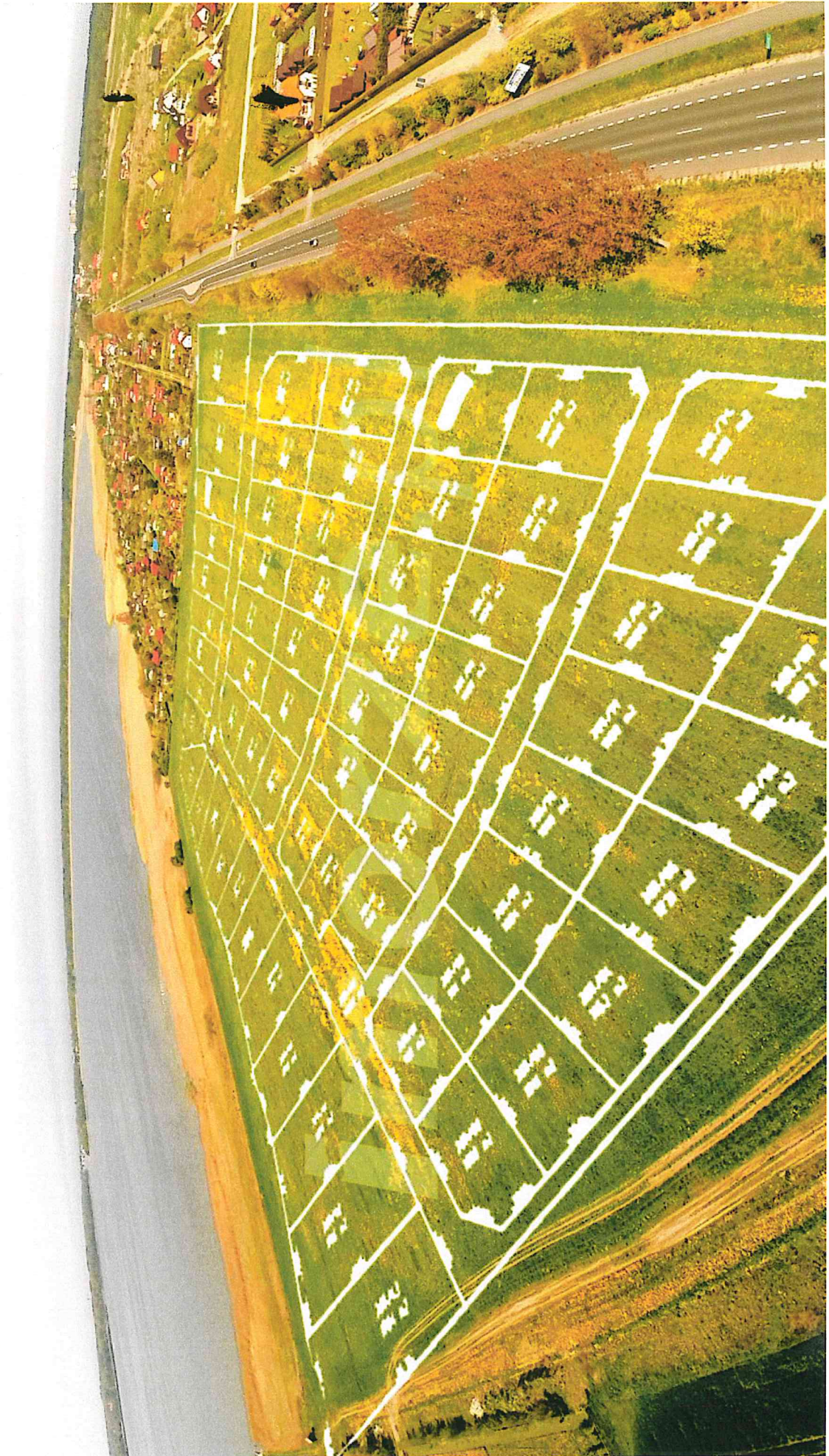
BURMISTRZ

Grzegorz Józwiak

załącznik nr 1 do ogłoszenia o przetargu na dzień 20 stycznia 2017 roku - godzina 9.00

Lp	nr działki	kw nr	pow. m ²	cena wywoławcza netto
1	227/24	SZ1K/00012890/7	1550	151 000,00 zł
2	227/25	SZ1K/00012890/7	1550	151 000,00 zł
3	227/26	SZ1K/00012890/7	1034	101 000,00 zł
4	227/27	SZ1K/00012890/7	1033	101 000,00 zł
5	227/28	SZ1K/00012890/7	1033	101 000,00 zł
6	227/29	SZ1K/00012890/7	1033	101 000,00 zł
7	227/30	SZ1K/00012890/7	1033	101 000,00 zł
8	227/31	SZ1K/00012890/7	1025	100 000,00 zł
9	227/44	SZ1K/00012890/7	1172	114 000,00 zł
10	227/45	SZ1K/00012890/7	1128	110 000,00 zł
11	227/46	SZ1K/00012890/7	1128	110 000,00 zł
12	227/47	SZ1K/00012890/7	1084	106 000,00 zł
13	227/48	SZ1K/00012890/7	1119	109 000,00 zł
14	227/49	SZ1K/00012890/7	1157	113 000,00 zł
15	227/50	SZ1K/00012890/7	1122	110 000,00 zł
16	227/52	SZ1K/00012890/7	1125	110 000,00 zł
17	227/53	SZ1K/00012890/7	1267	124 000,00 zł
18	227/54	SZ1K/00012890/7	1174	115 000,00 zł
19	227/55	SZ1K/00012890/7	1078	105 000,00 zł
20	227/56	SZ1K/00012890/7	1128	110 000,00 zł
21	227/57	SZ1K/00012890/7	1128	110 000,00 zł
22	227/58	SZ1K/00012890/7	1210	118 000,00 zł
23	227/60	SZ1K/00012890/7	1073	105 000,00 zł
24	227/61	SZ1K/00012890/7	1074	105 000,00 zł
25	227/62	SZ1K/00012890/7	1034	101 000,00 zł
26	227/63	SZ1K/00012890/7	1067	104 000,00 zł
27	227/64	SZ1K/00012890/7	1028	100 000,00 zł
28	227/65	SZ1K/00012890/7	1071	105 000,00 zł
29	227/66	SZ1K/00012890/7	1104	108 000,00 zł
30	227/67	SZ1K/00012890/7	1032	101 000,00 zł
31	227/68	SZ1K/00012890/7	1101	108 000,00 zł
32	227/69	SZ1K/00012890/7	1109	108 000,00 zł
33	227/70	SZ1K/00012890/7	1027	100 000,00 zł
34	227/71	SZ1K/00012890/7	1073	105 000,00 zł
35	227/72	SZ1K/00012890/7	1073	105 000,00 zł
36	227/73	SZ1K/00012890/7	1122	110 000,00 zł
37	227/74	SZ1K/00012890/7	1137	111 000,00 zł
38	227/75	SZ1K/00012890/7	1078	105 000,00 zł
39	227/76	SZ1K/00012890/7	1028	100 000,00 zł
40	227/77	SZ1K/00012890/7	1120	109 000,00 zł
41	227/78	SZ1K/00012890/7	1089	106 000,00 zł
42	227/79	SZ1K/00012890/7	1054	103 000,00 zł
43	227/80	SZ1K/00012890/7	991	97 000,00 zł
44	227/81	SZ1K/00012890/7	987	96 000,00 zł
45	227/82	SZ1K/00012890/7	1003	98 000,00 zł
46	227/83	SZ1K/00012890/7	1041	102 000,00 zł
47	227/84	SZ1K/00012890/7	1152	113 000,00 zł
48	227/85	SZ1K/00012890/7	1221	119 000,00 zł
49	227/86	SZ1K/00012890/7	1176	115 000,00 zł
50	227/87	SZ1K/00012890/7	1072	105 000,00 zł
51	227/88	SZ1K/00012890/7	1117	109 000,00 zł
52	227/89	SZ1K/00012890/7	1135	111 000,00 zł



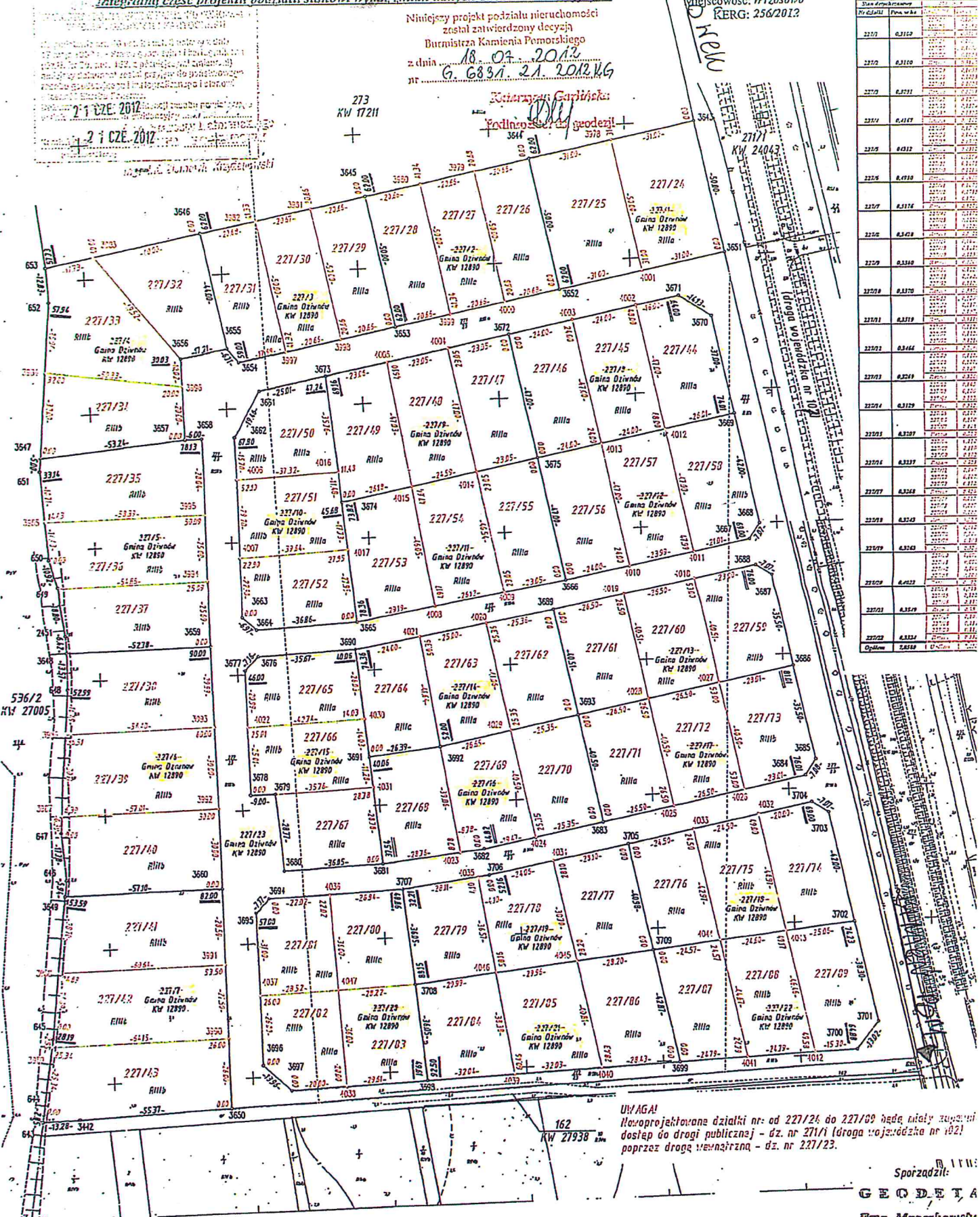


Mapa z projektem podziału nieruchomości
opracowany w trybie przepisów o gospodarce nieruchomościami
skala 1:1250

Integralną częścią projektu podziału stanowią wykaz zmian danych ewidencji ewidencyjnych

Niniejszy projekt podziału nieruchomości
został zatwierdzony decyzją
Burmistrza Kamienia Pomorskiego
z dnia 18.07.2012r.
nr G.6831.21.2012.KG

Województwo: zachodniopomorskie
Powiat: kamieński
Jednostka ewid.: 320703_5, Kamień Pomorski
- obszar wiejski
Bręb ewid.: 0001, Włososowa
Miejscowość: Włososowa
REG: 256/2012



ZESTAWIENIE POWIERZCHNI	
Dotyczy nieruchomości	
Nr działki	Plan w ha
227/2	0,3129
227/3	0,3110
227/4	0,3111
227/5	0,3112
227/6	0,3113
227/7	0,3114
227/8	0,3115
227/9	0,3116
227/10	0,3117
227/11	0,3118
227/12	0,3119
227/13	0,3120
227/14	0,3121
227/15	0,3122
227/16	0,3123
227/17	0,3124
227/18	0,3125
227/19	0,3126
227/20	0,3127
227/21	0,3128
227/22	0,3129
227/23	0,3130
227/24	0,3131
227/25	0,3132
227/26	0,3133
227/27	0,3134
227/28	0,3135
227/29	0,3136
227/30	0,3137
227/31	0,3138
227/32	0,3139
227/33	0,3140
227/34	0,3141
227/35	0,3142
227/36	0,3143
227/37	0,3144
227/38	0,3145
227/39	0,3146
227/40	0,3147
227/41	0,3148
227/42	0,3149
227/43	0,3150
227/44	0,3151
227/45	0,3152
227/46	0,3153
227/47	0,3154
227/48	0,3155
227/49	0,3156
227/50	0,3157
227/51	0,3158
227/52	0,3159
227/53	0,3160
227/54	0,3161
227/55	0,3162
227/56	0,3163
227/57	0,3164
227/58	0,3165
227/59	0,3166
227/60	0,3167
227/61	0,3168
227/62	0,3169
227/63	0,3170
227/64	0,3171
227/65	0,3172
227/66	0,3173
227/67	0,3174
227/68	0,3175
227/69	0,3176
227/70	0,3177
227/71	0,3178
227/72	0,3179
227/73	0,3180
227/74	0,3181
227/75	0,3182
227/76	0,3183
227/77	0,3184
227/78	0,3185
227/79	0,3186
227/80	0,3187
227/81	0,3188
227/82	0,3189
227/83	0,3190
227/84	0,3191
227/85	0,3192
227/86	0,3193
227/87	0,3194
227/88	0,3195
227/89	0,3196
227/90	0,3197
227/91	0,3198
227/92	0,3199
227/93	0,3200
Ogółem 2,6288	

UWAGA!
Niezaprojektowane działki nr: od 227/24 do 227/89 będą miały tymczasowy
dostęp do drogi publicznej - dz. nr 271/1 (droga wojewódzka nr 102)
poprzez drogę wojewódzką - dz. nr 227/23.

Sporzędził:
GEODETA
Bor Mroczkowski
opr. zastod. Nr 17390
Kamień Pom., dn. 19.06.2012



Zatoka Wrzosowska

Willa BURSZYŃ

WRZÓSOWO

Sklep Spożywczy
Lewiatan

POD ORZECEM



Odkrywej świat



Mapa



[Untitled]



zat. Wrzosowska



Bliziej niezidentyfikowane ruiny ...



Dziwnów



Droga Kojeńsk

